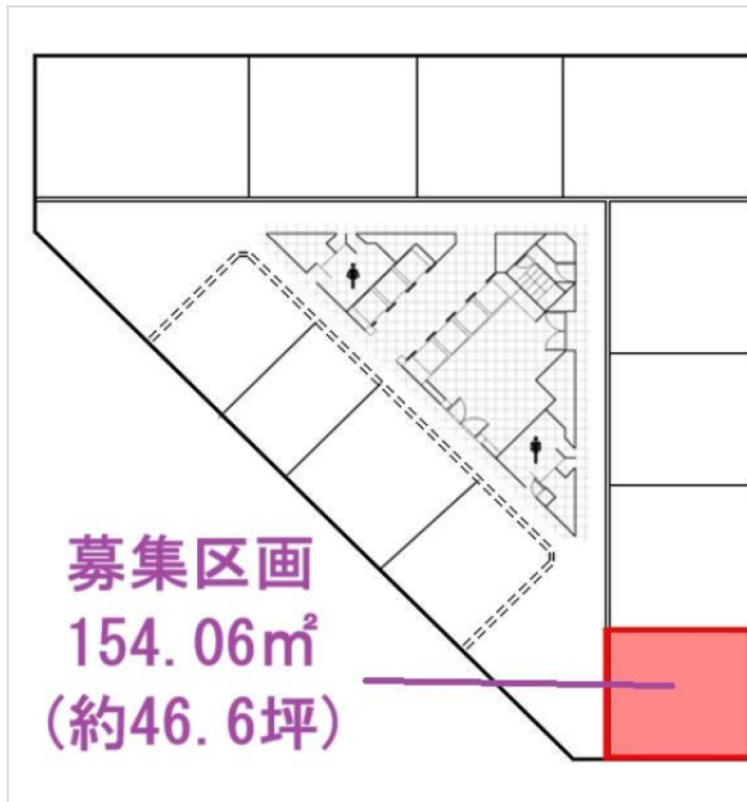


| 賃事務所・オフィス | 賃料 | 物件No : 12511-0332 |
|-----------|------------------|--|
| 都庁前 徒歩2分 | 1,258,200 円 (税抜) | 新宿第一生命ビルディング 25階 N4 (46.6坪) 新宿第一生命ビルディング 25階 N4は、都営大江戸線「都庁前」から徒歩2分の小規模オフィス・賃事務所です。徒歩2分という好立地は、通勤にも来客にも大変便利でございます。面積は46.6坪と、中規模ながらも、広々としたオフィスレイアウトが可能です。トイレやエレベーター、セントラル空調といった設備が整っております。 |



| 物件概要 | | | | ※表示価格はすべて税抜表示です |
|-------|--|------|---------|-----------------|
| 建物名 | 新宿第一生命ビルディング | | | |
| 所在地 | 東京都新宿区西新宿 2 丁目 7-1 | | | |
| 階建 | 地下4階 地上26階建 | 募集階層 | 25階 | |
| 募集フロア | N4 | 引渡状況 | | |
| 坪数 | 46.6 坪 (154.04㎡) | 坪単価 | 27,000円 | |
| 築年月 | 1980 年 | 耐震 | | |
| 構造 | 鉄骨造 | | | |
| 最寄り駅 | ・都営大江戸線: 都庁前駅 徒歩2分 ・J R山手線: 新宿駅 徒歩10分 | | | |

| 契約条件 | | | | ※表示価格はすべて税抜表示です |
|--------|------------|---------|-----|-----------------|
| 賃料 | 1,258,200円 | 共益費/管理費 | 0円 | |
| 保証金/敷金 | 12ヶ月 | 礼金 | 0ヶ月 | |
| 保証金償却 | 0ヶ月 | | | |
| 契約形態 | 定期借家契約 | 期間 | 2年 | |
| 更新・再契約 | | | | |
| 更新料 | 確認中 | 更新事務手数料 | 確認中 | |
| 仲介手数料 | 1ヶ月 | 造作価格 | | |
| 引渡時期 | 即入居可能 | | | |
| 保証会社 | 要加入 | | | |
| その他費用 | ※火災保険要加入 | | | |

| | | | | | | |
|----------|-----|---------|---------|-------------------------------------|--------|---|
| 床仕様 | トイレ | 共用部/男女別 | 空調 | セントラル空調 | エレベーター | 有 |
| 事務所内装の備考 | | | ビル設備の備考 | 機械警備/貸会議室有り(費用要確認)/エントランス7:00~23:00 | | |



ちいきぼオフィス

<https://www.chiikibo.com>

お問い合わせ先 ※営業時間：10:00~18:00(土日祝日を除く)

【TEL】 0120-66-7102 【FAX】 03-6457-8676

運営会社

株式会社セーフティーイノベーション

〒163-1302 東京都新宿区西新宿6丁目5番1号新宿アイランド東棟2階
【古物営業許可】東京都公安委員会 第 304362521657 号