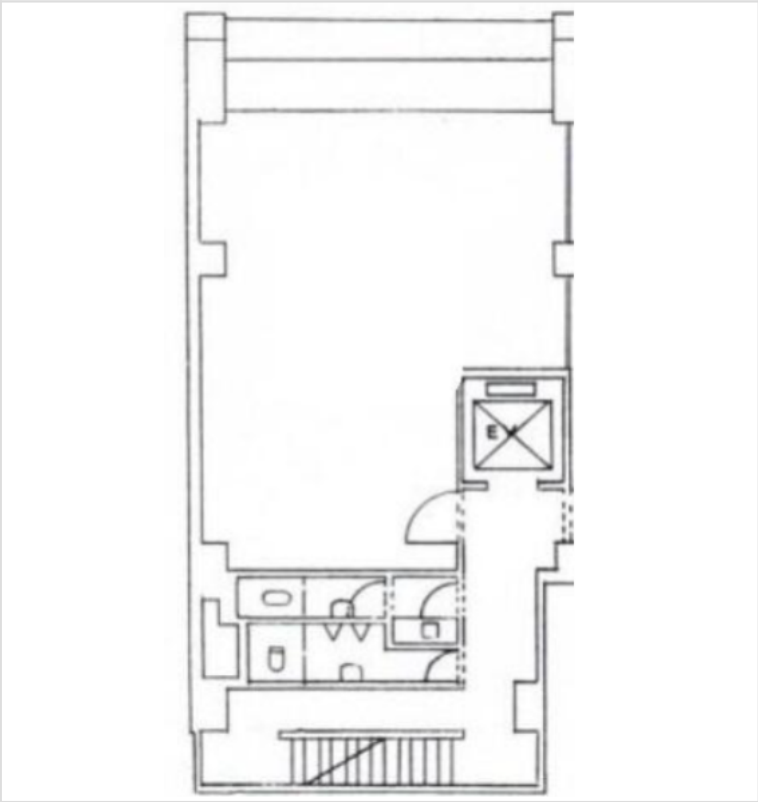


※本物件の視察・内見等調査が行われる場合は、必ず事前にご連絡ください。また、写真撮影・ビル・フロア内での会話はご遠慮ください。※当社の承諾なくして情報の転用を行い関係者に損害を与えた場合は、損害賠償責任を求める場合がございます。

賃事務所・オフィス	賃料	物件No：12511-0319
渋谷 徒歩2分	468,000 円 (税抜)	第1矢木ビル 5階 A (26坪) 第1矢木ビル 5階 Aは、JR山手線「渋谷」から徒歩2分の小規模オフィス・貸事務所です。渋谷駅から近い立地で、通勤の利便性が高いことも魅力です。トイレやエレベーターを完備しており快適にご利用いただけます。



物件概要				※表示価格はすべて税抜表示です
建物名	第1矢木ビル			
所在地	東京都渋谷区渋谷3丁目6-19			
階建	地上8階建	募集階層	5階	
募集フロア	A	引渡状況		
坪数	26 坪 (85.95㎡)	坪単価	18,000円	
築年月	1980 年 1 月	耐震		
構造	鉄筋コンクリート (RC)			
最寄り駅	・ J R山手線: 渋谷駅 徒歩2分 ・ 東急東横線: 渋谷駅 徒歩2分 ・ 東京メトロ銀座線: 渋谷駅 徒歩2分 ・ 東京メトロ半蔵門線: 渋谷駅 徒歩2分 ・ J R湘南新宿ライン (前橋～小田原) : 渋谷駅 徒歩2分			

契約条件				※表示価格はすべて税抜表示です
賃料	468,000円	共益費/管理費	104,000円	
保証金/敷金	6ヶ月	礼金	0ヶ月	
保証金償却	20%			
契約形態	定期借家契約	期間	3年	
更新・再契約	更新 (新賃料)			
更新料	1ヶ月	更新事務手数料		
仲介手数料	1ヶ月	造作価格		
引渡時期	即入居可能			
保証会社	要加入			
その他費用	※火災保険要加入			

床仕様		トイレ	男女別	空調	無	エレベーター	有
事務所内装の備考				ビル設備の備考			



<https://www.chiikibo.com>

お問い合わせ先 ※営業時間：10:00～18:00(土日祝日を除く)

【TEL】 0120-66-7102 【FAX】 03-6457-8676

運営会社
株式会社セーフティーイノベーション
〒163-1302 東京都新宿区西新宿6丁目5番1号新宿アイランド東棟2階
【古物営業許可】 東京都公安委員会 第 304362521657 号

※図面と現状が異なる場合は現状を優先します。システム上の都合により地図上の所在地に誤差が生じる場合がございます。※記載の条件は予告なく変更する場合があります。