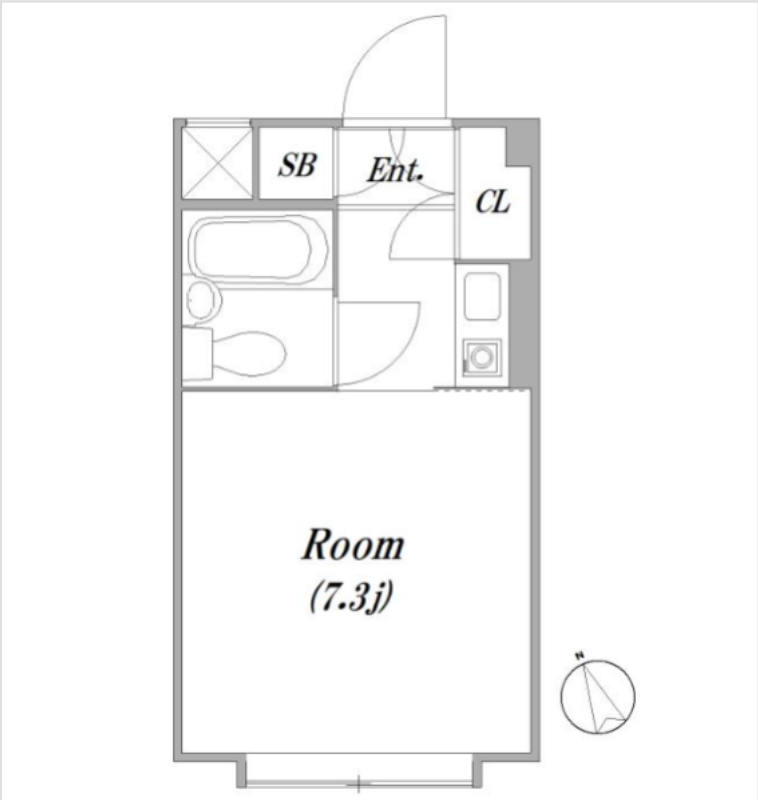


※本物件の視察・内見等調査が行われる場合は、必ず事前にご連絡ください。また、写真撮影・ビル・フロア内での会話はご遠慮ください。※当社の承諾なくして情報の転用を行い関係者に損害を与えた場合は、損害賠償責任を求める場合がございます。


賃事務所・オフィス	賃料	物件No：12511-0313
代々木公園 徒歩7分	70,000 円 (税抜)	シャルム初台 3階 308号室 (6.01坪) シャルム初台 3階 308号室は、東京メトロ千代田線「代々木公園」から徒歩7分のコンパクトオフィス・貸事務所です。小さい事務所で、落ち着いた環境でお仕事ができます。賃料70,000円と共益費5,500円で、コスト重視のスタートアップに最適です。トイレ、エアコン、エレベーターを完備しており快適にご利用いただけます。



物件概要				※表示価格はすべて税抜表示です
建物名	シャルム初台			
所在地	東京都渋谷区初台 2丁目4-20			
階建	地上4階建	募集階層	3階	
募集フロア	308号室	引渡状況		
坪数	6.01 坪 (19.87㎡)	坪単価	11,647円	
築年月	1989 年 4 月	耐震		
構造	鉄筋コンクリート (RC)			
最寄り駅	・ 東京メトロ千代田線: 代々木公園駅 徒歩7分 ・ 京王線: 初台駅 徒歩7分 ・ 小田急小田原線: 代々木八幡駅 徒歩7分			

契約条件		※表示価格はすべて税抜表示です	
賃料	70,000円	共益費/管理費	5,500円
保証金/敷金	2ヶ月	礼金	1ヶ月
保証金償却	1ヶ月		
契約形態		期間	2年
更新・再契約	更新		
更新料	1ヶ月	更新事務手数料	確認中
仲介手数料	1.1ヶ月	造作価格	
引渡時期	お問い合わせください		
保証会社	要加入		
その他費用	※カギ交換: 16,500円 (税込) / 口座振替: 月額220円 / ※解約時に敷金1ヶ月償却 (原状回復に含み) / 火災保険 要 20,000円(2年) / 駐輪場 月...		

床仕様		トイレ	室内/男女共用	空調	有	エレベーター	有
事務所内装の備考				ビル設備の備考			



ちいきぼオフィス

<https://www.chiikibo.com>

お問い合わせ先 ※営業時間：10:00～18:00(土日祝日を除く)

【TEL】 0120-66-7102 【FAX】 03-6457-8676

運営会社

株式会社セーフティーイノベーション

〒163-1302 東京都新宿区西新宿6丁目5番1号新宿アイランド東棟2階

【古物営業許可】 東京都公安委員会 第 304362521657 号

※図面と現状が異なる場合は現状を優先します。システム上の都合により地図上の所在地に誤差が生じる場合がございます。※記載の条件は予告なく変更する場合があります。