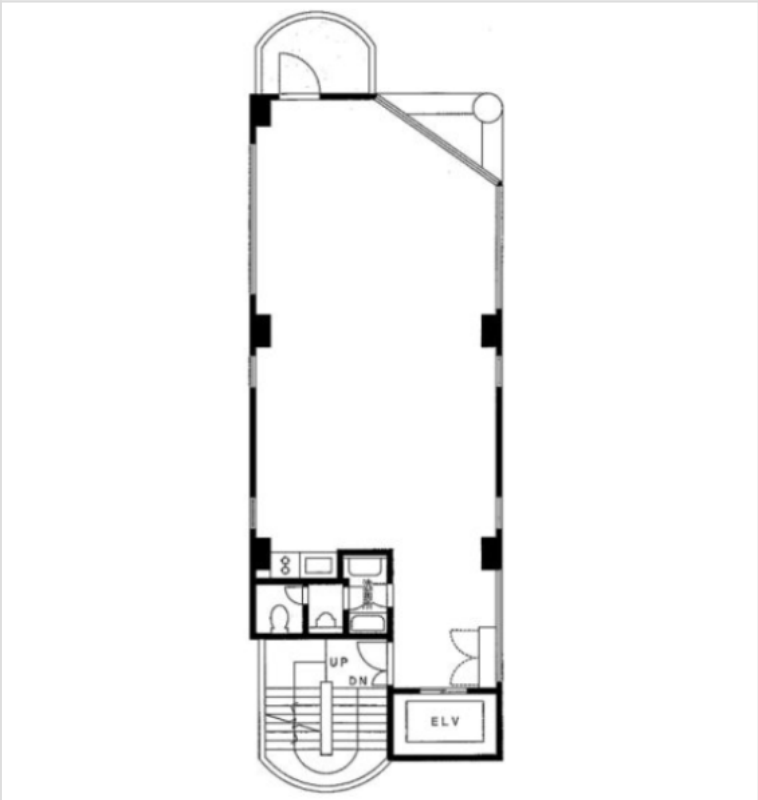


※本物件の視察・内見等調査が行われる場合は、必ず事前にご連絡ください。また、写真撮影・ビル・フロア内での会話はご遠慮ください。※当社の承諾なくして情報の転用を行い関係者に損害を与えた場合は、損害賠償責任を求める場合がございます。

賃事務所・オフィス	賃料	物件No：12511-0290
乃木坂 徒歩8分	283,500 円 (税抜)	西麻布来山ビル 3階 (20.25坪) 西麻布来山ビル 3階は、東京メトロ千代田線「乃木坂」から徒歩8分の中規模オフィス・貸事務所です。20.25坪のコンパクトオフィスで、ベンチャー企業やスタートアップにもおすすめです。床はタイルカーペット敷きで、入居後もすぐに業務を開始しやすいでしょう。エレベーターやトイレも完備しており、使い勝手の良い中規模事務所です。



物件概要				※表示価格はすべて税抜表示です
建物名	西麻布来山ビル			
所在地	東京都港区西麻布2丁目10-7			
階建	地上6階建	募集階層	3階	
募集フロア		引渡状況		
坪数	20.25 坪 (66.94㎡)	坪単価	14,000円	
築年月	1988 年 11 月	耐震		
構造	鉄筋コンクリート (RC)			
最寄り駅	・ 東京メトロ千代田線: 乃木坂駅 徒歩8分 ・ 東京メトロ日比谷線: 六本木駅 徒歩13分 ・ 東京メトロ千代田線: 表参道駅 徒歩13分			

契約条件				※表示価格はすべて税抜表示です
賃料	283,500円	共益費/管理費	0円	
保証金/敷金	6ヶ月	礼金	1ヶ月	
保証金償却	2ヶ月			
契約形態	普通借家契約	期間	2年	
更新・再契約	更新 (新賃料)			
更新料	1ヶ月	更新事務手数料		
仲介手数料	確認中	造作価格		
引渡時期	即入居可能			
保証会社	要加入			
その他費用	※火災保険加入必須			

床仕様		トイレ	有	空調	個別空調	エレベーター	有
事務所内装の備考	タイルカーペット			ビル設備の備考			



ちいきぼオフィス

<https://www.chiikibo.com>

お問い合わせ先 ※営業時間：10:00～18:00(土日祝日を除く)

【TEL】 0120-66-7102 【FAX】 03-6457-8676

運営会社

株式会社セーフティーイノベーション

〒163-1302 東京都新宿区西新宿6丁目5番1号新宿アイランド東棟2階
【古物営業許可】 東京都公安委員会 第 304362521657 号

※図面と現状が異なる場合は現状を優先します。システム上の都合により地図上の所在地に誤差が生じる場合がございます。※記載の条件は予告なく変更する場合があります。