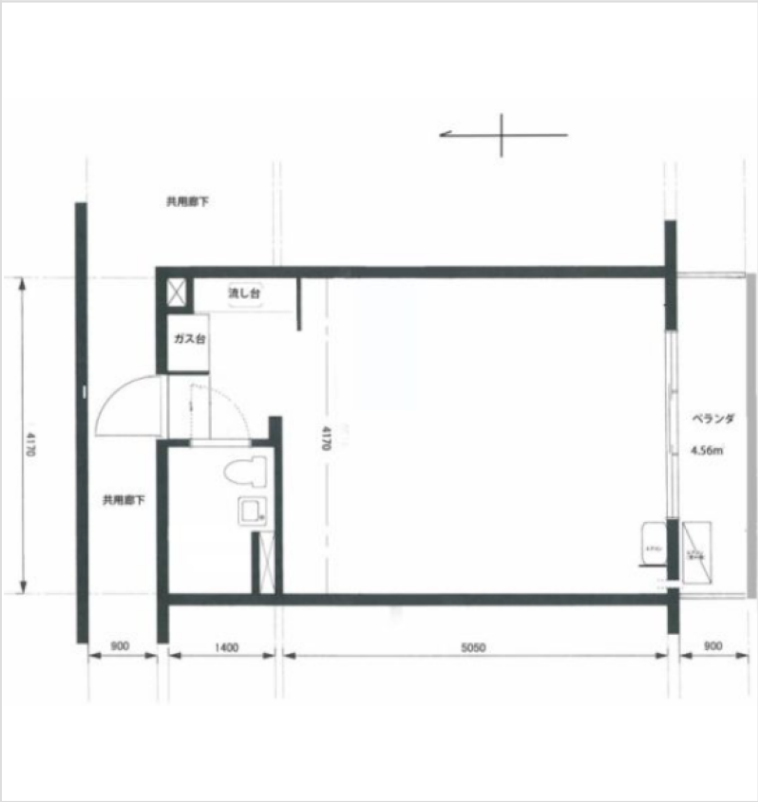


※本物件の視察・内見等調査が行われる場合は、必ず事前にご連絡ください。また、写真撮影・ビル・フロア内での会話はご遠慮ください。※当社の承諾なくして情報の転用を行い関係者に損害を与えた場合は、損害賠償責任を求める場合がございます。

賃事務所・オフィス	賃料	物件No：12511-0268
六本木 徒歩1分	110,000 円 (税抜)	六本木グランドール 2階 202号室 (9.2坪) 六本木グランドール 2階 202は、東京メトロ日比谷線「六本木」から徒歩1分の小規模オフィス・貸事務所です。駅徒歩1分という、大変希少な好立地が魅力です。創業期やサテライトオフィスにぴったりの9.2坪のコンパクトオフィスです。室内はタイルフロアで使いやすく、トイレ、個別空調、エレベーターを完備しています。



物件概要				※表示価格はすべて税抜表示です
建物名	六本木グランドール			
所在地	東京都港区六本木 7 丁目 18-6			
階建	地下1階 地上6階建	募集階層	2階	
募集フロア	202号室	引渡状況		
坪数	9.2 坪 (30.41㎡)	坪単価	11,956円	
築年月	1965 年 12 月	耐震		
構造	鉄筋コンクリート (RC)			
最寄り駅	・ 東京メトロ日比谷線: 六本木駅 徒歩1分 ・ 都営大江戸線: 六本木駅 徒歩3分 ・ 東京メトロ千代田線: 乃木坂駅 徒歩8分			

契約条件				※表示価格はすべて税抜表示です
賃料	110,000円	共益費/管理費	0円	
保証金/敷金	2ヶ月	礼金	1ヶ月	
保証金償却	※なし			
契約形態	定期借家契約	期間	2年	
更新・再契約				
更新料	0ヶ月	更新事務手数料	確認中	
仲介手数料	確認中	造作価格		
引渡時期	即入居可能			
保証会社	要加入			
その他費用				

床仕様		トイレ	有	空調	個別空調	エレベーター	有
事務所内装の備考	タイルフロア			ビル設備の備考			



ちいきぼオフィス

<https://www.chiikibo.com>

お問い合わせ先 ※営業時間：10:00～18:00(土日祝日を除く)

【TEL】 0120-66-7102 【FAX】 03-6457-8676

運営会社
株式会社セーフティーイノベーション
〒163-1302 東京都新宿区西新宿6丁目5番1号新宿アイランド東棟2階
【古物営業許可】 東京都公安委員会 第 304362521657 号

※図面と現状が異なる場合は現状を優先します。システム上の都合により地図上の所在地に誤差が生じる場合がございます。※記載の条件は予告なく変更する場合があります。