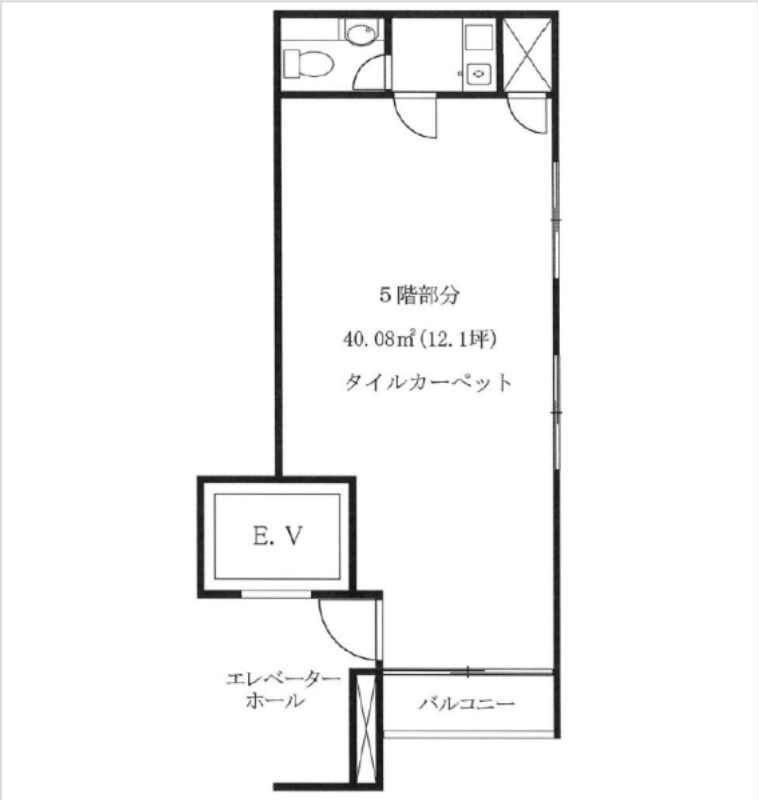


※本物件の視察・内見等調査が行われる場合は、必ず事前にご連絡ください。また、写真撮影・ビル・フロア内での会話はご遠慮ください。※当社の承諾なくして情報の転用を行い関係者に損害を与えた場合は、損害賠償責任を求める場合がございます。

賃事務所・オフィス	賃料	物件No：12511-0256
表参道 徒歩7分	264,000 円 (税抜)	セントラル渋谷246ビル 5階 (12.1坪) セントラル渋谷246ビル 5階は、東京メトロ千代田線「表参道」から徒歩7分のコンパクトオフィス・貸事務所です。人気の渋谷エリアで好立地にあるコンパクトオフィスです。約12.1坪の小さい事務所は、創業期のスタートアップ企業様に特におすすめです。賃料が264,000円と抑えられており、コスト重視のテナント層にも魅力的な物件です。トイレ、エアコン、エ...



物件概要			
※表示価格はすべて税抜表示です			
建物名	セントラル渋谷246ビル		
所在地	東京都渋谷区渋谷 1丁目1-7		
階建	地上10階建	募集階層	5階
募集フロア		引渡状況	
坪数	12.1 坪 (40㎡)	坪単価	21,818円
築年月		耐震	
構造	鉄骨鉄筋コンクリート (SRC)		
最寄り駅	・ 東京メトロ千代田線: 表参道駅 徒歩7分 ・ 東京メトロ半蔵門線: 表参道駅 徒歩7分 ・ 東京メトロ銀座線: 表参道駅 徒歩7分 ・ J R山手線: 渋谷駅 徒歩7分		

契約条件			
※表示価格はすべて税抜表示です			
賃料	264,000円	共益費/管理費	0円
保証金/敷金	4ヶ月	礼金	1ヶ月
保証金償却	確認中		
契約形態		期間	2年
更新・再契約	更新 (新賃料)		
更新料	1ヶ月	更新事務手数料	確認中
仲介手数料	確認中	造作価格	
引渡時期	お問い合わせください		
保証会社	要加入		
その他費用	※火災保険加入必須/鍵交換代要		

床仕様		トイレ	室内/男女共用	空調	有	エレベーター	有
事務所内装の備考				ビル設備の備考			



<https://www.chiikibo.com>

お問い合わせ先 ※営業時間：10:00～18:00(土日祝日を除く)

【TEL】 0120-66-7102 【FAX】 03-6457-8676

運営会社
株式会社セーフティーイノベーション
〒163-1302 東京都新宿区西新宿6丁目5番1号新宿アイランド東棟2階
【古物営業許可】 東京都公安委員会 第 304362521657 号

※図面と現状が異なる場合は現状を優先します。システム上の都合により地図上の所在地に誤差が生じる場合がございます。※記載の条件は予告なく変更する場合があります。