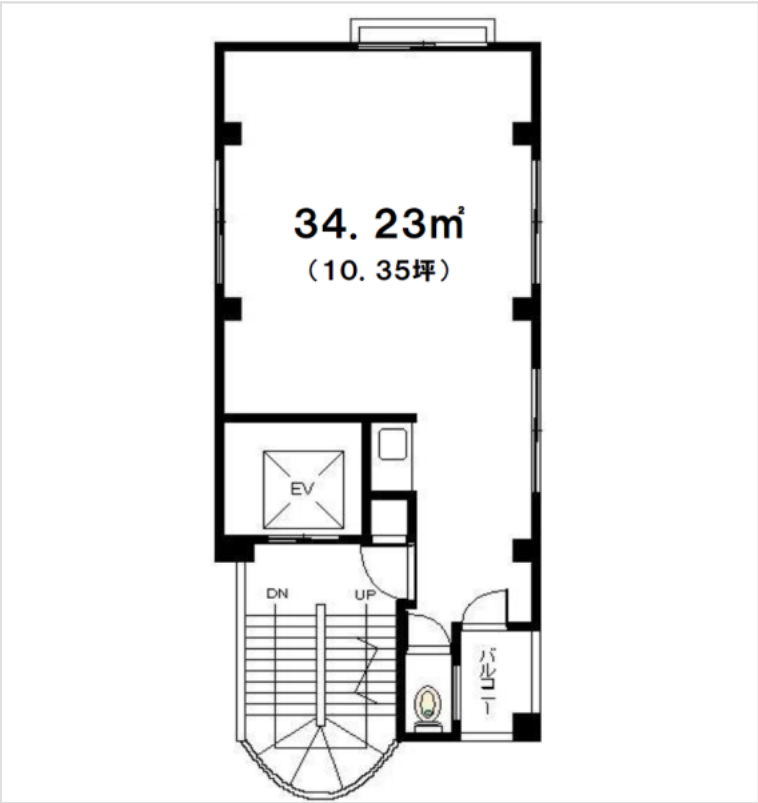


※本物件の視察・内見等調査が行われる場合は、必ず事前にご連絡ください。また、写真撮影・ビル・フロア内での会話はご遠慮ください。※当社の承諾なくして情報の転用を行い関係者に損害を与えた場合は、損害賠償責任を求める場合がございます。

賃事務所・オフィス	賃料	物件No：12511-0245
広尾 徒歩8分	125,000 円 (税抜)	鈴掛ビル 2階 (10.35坪) 鈴掛ビル 2階は、東京メトロ日比谷線「広尾」から徒歩8分の小規模オフィス・貸事務所です。広尾駅から徒歩圏内で、周辺にはおしゃれな店舗も多く、人気のエリアです。約10坪のコンパクトな空間は、創業期のスタートアップ企業や少人数のベンチャー企業様にぴったりです。エレベーターとトイレが完備されており、実用性も高い物件です。



物件概要				※表示価格はすべて税抜表示です
建物名	鈴掛ビル			
所在地	東京都港区南麻布 4 丁目13-7			
階建	地上7階建	募集階層	2階	
募集フロア		引渡状況		
坪数	10.35 坪 (34.21㎡)	坪単価	12,077円	
築年月	1989 年 4 月	耐震		
構造	鉄骨造			
最寄り駅	・ 東京メトロ日比谷線: 広尾駅 徒歩8分			

契約条件				※表示価格はすべて税抜表示です
賃料	125,000円	共益費/管理費	13,200円	
保証金/敷金	4ヶ月	礼金	2ヶ月	
保証金償却	確認中			
契約形態		期間	2年	
更新・再契約	更新 (新賃料)			
更新料	1ヶ月	更新事務手数料	確認中	
仲介手数料	確認中	造作価格		
引渡時期	お問い合わせください			
保証会社	要加入			
その他費用	※契約時：火災保険料、解約時：ハウスクリーニング代			

床仕様		トイレ	有	空調	無	エレベーター	有
事務所内装の備考				ビル設備の備考			



ちいきぼオフィス

<https://www.chiikibo.com>

お問い合わせ先 ※営業時間：10:00～18:00(土日祝日を除く)

【TEL】 0120-66-7102 【FAX】 03-6457-8676

運営会社  
株式会社セーフティーイノベーション  
〒163-1302 東京都新宿区西新宿6丁目5番1号新宿アイランド東棟2階  
【古物営業許可】 東京都公安委員会 第 304362521657 号

※図面と現状が異なる場合は現状を優先します。システム上の都合により地図上の所在地に誤差が生じる場合がございます。※記載の条件は予告なく変更する場合があります。