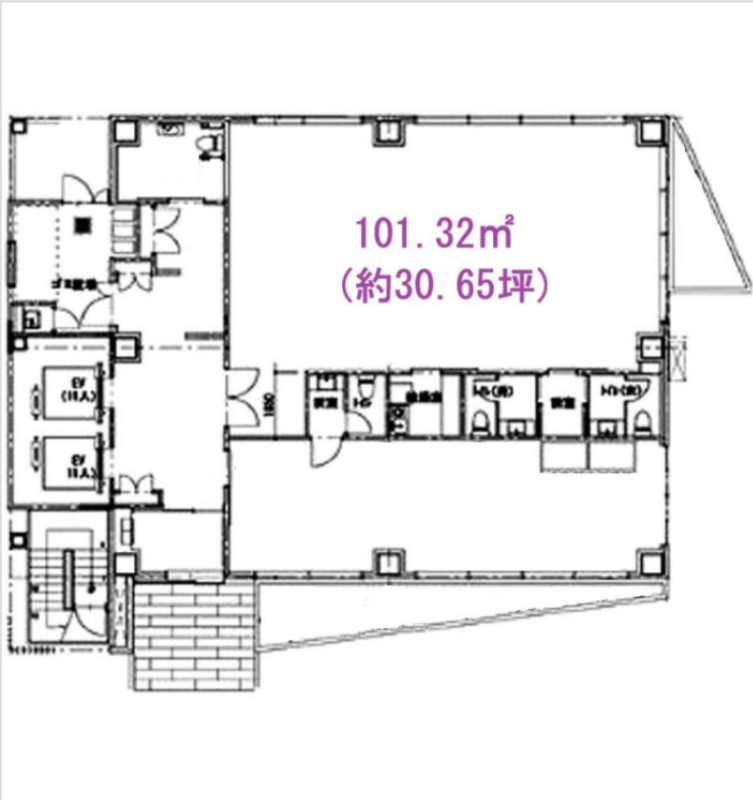
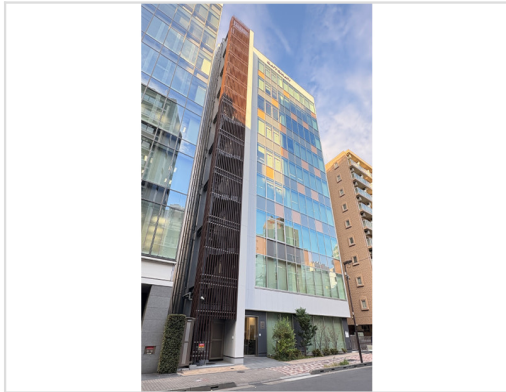


※本物件の視察・内見等調査が行われる場合は、必ず事前にご連絡ください。また、写真撮影・ビル・フロア内での会話はご遠慮ください。※当社の承諾なくして情報の転用を行い関係者に損害を与えた場合は、損害賠償責任を求める場合がございます。

賃事務所・オフィス	賃料	物件No：12511-0244
秋葉原 徒歩4分	792,302 円 (税抜)	<b>サトケイビル 1階 (30.65坪)</b> サトケイビル1階は、都営新宿線「岩本町」から徒歩5分の小規模オフィス・貸事務所です。駅徒歩5分で、複数路線が利用できるため通勤の利便性が高い立地です。30.65坪のコンパクトオフィスで、ある程度の人数でのご利用を検討中のベンチャー企業や中小企業にも適しています。礼金0ヶ月、更新料0ヶ月なので、初期費用やランニングコストを抑えたいテナント様におすすめです。



物件概要			
※表示価格はすべて税抜表示です			
建物名	サトケイビル		
所在地	東京都千代田区岩本町3丁目11-4		
階建	地上9階建	募集階層	1階
募集フロア		引渡状況	
坪数	30.65 坪 (101.32㎡)	坪単価	25,849円
築年月	2022 年	耐震	新耐震基準
構造	鉄骨造		
最寄り駅	・ 都営新宿線: 岩本町駅 徒歩3分 ・ J R山手線: 秋葉原駅 徒歩4分		

契約条件			
※表示価格はすべて税抜表示です			
賃料	792,302円	共益費/管理費	118,002円
保証金/敷金	8ヶ月	礼金	0ヶ月
保証金償却	0ヶ月		
契約形態	普通借家契約	期間	2年
更新・再契約			
更新料	0ヶ月	更新事務手数料	
仲介手数料	1ヶ月	造作価格	
引渡時期	2026 年 4 月 上旬 より入居可能		
保証会社	要加入		
その他費用	※火災保険要加入		

床仕様	OAフロア	トイレ	室内/男女別	空調	個別空調	エレベーター	有
事務所内装の備考				ビル設備の備考	機械式駐車場あり (空き、費用要確認)		



<https://www.chiikibo.com>

お問い合わせ先 ※営業時間：10:00～18:00(土日祝日を除く)

【TEL】 0120-66-7102 【FAX】 03-6457-8676

運営会社  
株式会社セーフティーイノベーション  
〒163-1302 東京都新宿区西新宿6丁目5番1号新宿アイランド東棟2階  
【古物営業許可】 東京都公安委員会 第 304362521657 号

※図面と現状が異なる場合は現状を優先します。システム上の都合により地図上の所在地に誤差が生じる場合がございます。※記載の条件は予告なく変更する場合があります。