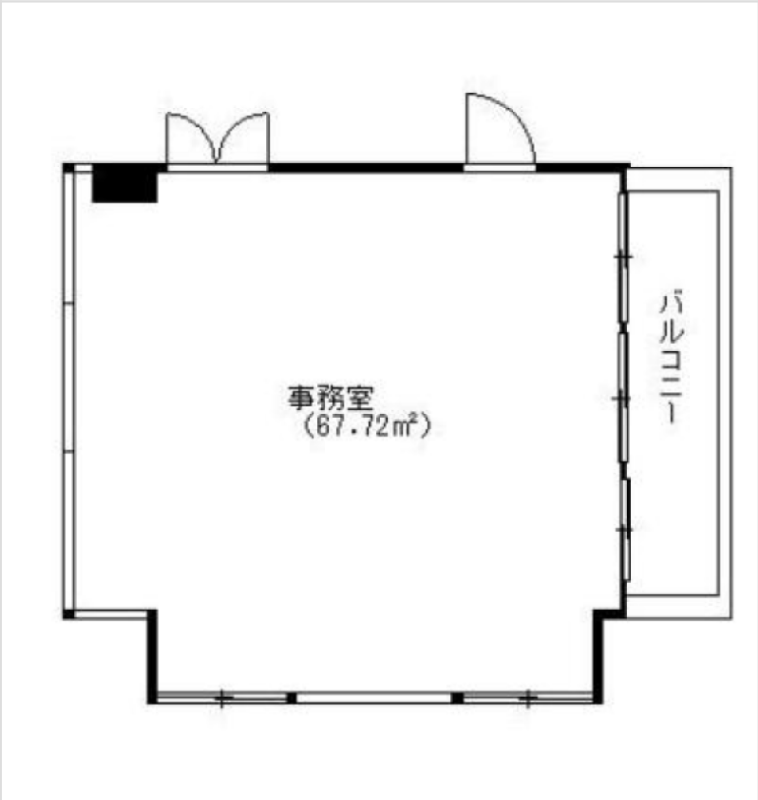


※本物件の視察・内見等調査が行われる場合は、必ず事前にご連絡ください。また、写真撮影・ビル・フロア内での会話はご遠慮ください。※当社の承諾なくして情報の転用を行い関係者に損害を与えた場合は、損害賠償責任を求める場合がございます。

| 賃事務所・オフィス | 賃料             | 物件No：12511-0216   |
|-----------|----------------|---|
| 井土ヶ谷 徒歩6分 | 260,000 円 (税抜) | 北辰本社ビル 4階 (20.49坪)<br>北辰本社ビル 4階は、京急本線「井土ヶ谷」から徒歩6分の小規模オフィス・貸事務所です。駅徒歩6分という立地で、通勤に便利なコンパクトオフィスです。20.49坪という広さは、ベンチャー企業やスタートアップの小さい事務所に最適です。セコムカードが最大3枚まで無料で発行されますので、セキュリティ面でも安心です。エレベーターを完備しております。 |



| 物件概要  |                         |      |         | ※表示価格はすべて税抜表示です |
|-------|-------------------------|------|---------|-----------------|
| 建物名   | 北辰本社ビル                  |      |         |                 |
| 所在地   | 神奈川県横浜市内南区南太田 3 丁目 16-7 |      |         |                 |
| 階建    | 地下1階 地上4階建              | 募集階層 | 4階      |                 |
| 募集フロア |                         | 引渡状況 |         |                 |
| 坪数    | 20.49 坪 (67.72㎡)        | 坪単価  | 12,689円 |                 |
| 築年月   | 1998 年 7 月              | 耐震   |         |                 |
| 構造    | 鉄筋コンクリート (RC)           |      |         |                 |
| 最寄り駅  | ・ 京急本線: 井土ヶ谷駅 徒歩6分      |      |         |                 |

| 契約条件   |   |         |             | ※表示価格はすべて税抜表示です |
|--------|---|---------|-------------|-----------------|
| 賃料     | 260,000円                                | 共益費/管理費 | 0円          |                 |
| 保証金/敷金 | 1ヶ月                                     | 礼金      | 1ヶ月         |                 |
| 保証金償却  | 確認中                                     |         |             |                 |
| 契約形態   |   | 期間      | 2年          |                 |
| 更新・再契約 | 更新 (新賃料)                                |         |             |                 |
| 更新料    | 1ヶ月                                     | 更新事務手数料 | 25,000円 ※税別 |                 |
| 仲介手数料  | 確認中                                     | 造作価格    |             |                 |
| 引渡時期   | お問い合わせください                              |         |             |                 |
| 保証会社   | 要加入                                     |         |             |                 |
| その他費用  | ※1年未満で解約の場合は、違約金として2か月分ご請求させていただきます。... |         |             |                 |

|          |                 |     |  |         |  |        |   |
|----------|-----------------|-----|--|---------|--|--------|---|
| 床仕様      |                 | トイレ |  | 空調      |  | エレベーター | 有 |
| 事務所内装の備考 | 3面採光、防犯カメラ、照明器具 |     |  | ビル設備の備考 |  |        |   |



ちいきぼオフィス

<https://www.chiikibo.com>

お問い合わせ先

※営業時間：10:00～18:00(土日祝日を除く)

【TEL】 0120-66-7102 【FAX】 03-6457-8676

運営会社

株式会社セーフティーイノベーション

〒163-1302 東京都新宿区西新宿6丁目5番1号新宿アイランド東棟2階

【古物営業許可】 東京都公安委員会 第 304362521657 号

※図面と現状が異なる場合は現状を優先します。システム上の都合により地図上の所在地に誤差が生じる場合がございます。※記載の条件は予告なく変更する場合があります。