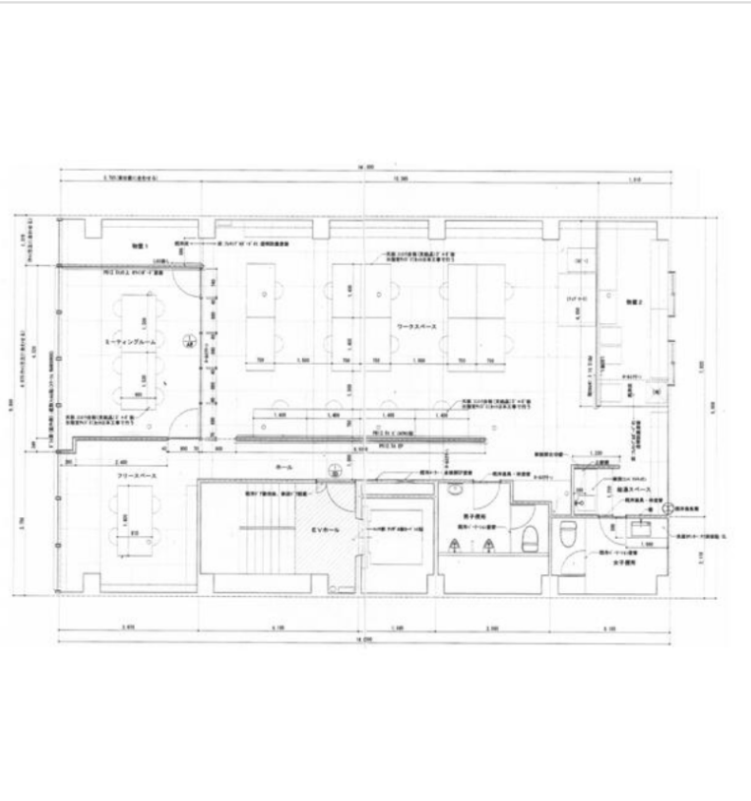


※本物件の視察・内見等調査を行われる場合は、必ず事前にご連絡ください。また、写真撮影・ビル・フロア内での会話はご遠慮ください。 ※当社の承諾なくして情報の転用を行い関係者に損害を与えた場合は、損害賠償責任を求める場合がございます。

賃事務所・オフィス	賃料	物件No：12511-0196
神田 徒歩6分	574,200 円 (税抜)	荒木ビル 2階 (43.5坪) 荒木ビル2階は、ＪＲ山手線「神田」から徒歩6分の小規模オフィス・貸事務所です。43.5坪のコンパクトな面積で、スタートアップや支店にもおすすめです。椅子や机も揃った事務所仕様で、すぐに業務を開始できます。個別空調やエレベーター、トイレなど設備も整っています。



物件概要				※表示価格はすべて税抜表示です
建物名	荒木ビル			
所在地	東京都千代田区神田司町2丁目6-1			
階建	地上9階建	募集階層	2階	
募集フロア		引渡状況	居抜き	
坪数	43.5 坪 (143.8㎡)	坪単価	13,200円	
築年月	1971 年 6 月	耐震		
構造	鉄骨鉄筋コンクリート（SRC）			
最寄り駅	・ 東京メトロ丸ノ内線: 淡路町駅 徒歩2分 ・ 都営新宿線: 小川町駅 徒歩3分 ・ 東京メトロ銀座線: 神田駅 徒歩4分 ・ J R山手線: 神田駅 徒歩6分			

契約条件				※表示価格はすべて税抜表示です
賃料	574,200円	共益費/管理費	47,850円	
保証金/敷金	8ヶ月	礼金	0円	
保証金償却	2ヶ月			
契約形態	定期借家契約	期間	2年	
更新・再契約	再契約			
更新料	1ヶ月	更新事務手数料	確認中	
仲介手数料	確認中	造作価格		
引渡時期	2026 年 2 月 上旬 より入居可能			
保証会社	要加入			
その他費用	※水道料金：月額8,000円（税別）			

床仕様		トイレ	室内/男女別	空調	個別空調	エレベーター	有
事務所内装の備考	居抜 事務所仕様（椅子・机あり）			ビル設備の備考	常時エントランスオープン		



ちいきぼオフィス

<https://www.chiikibo.com>

お問い合わせ先 ※営業時間：10:00～18:00(土日祝日を除く)

【TEL】 0120-66-7102 【FAX】 03-6457-8676

運営会社

株式会社セーフティーイノベーション

〒163-1302 東京都新宿区西新宿6丁目5番1号新宿アイランド東棟2階

【古物営業許可】 東京都公安委員会 第 304362521657 号

※図面と現状が異なる場合は現状を優先します。システム上の都合により地図上の所在地に誤差が生じる場合がございます。 ※記載の条件は予告なく変更する場合があります。