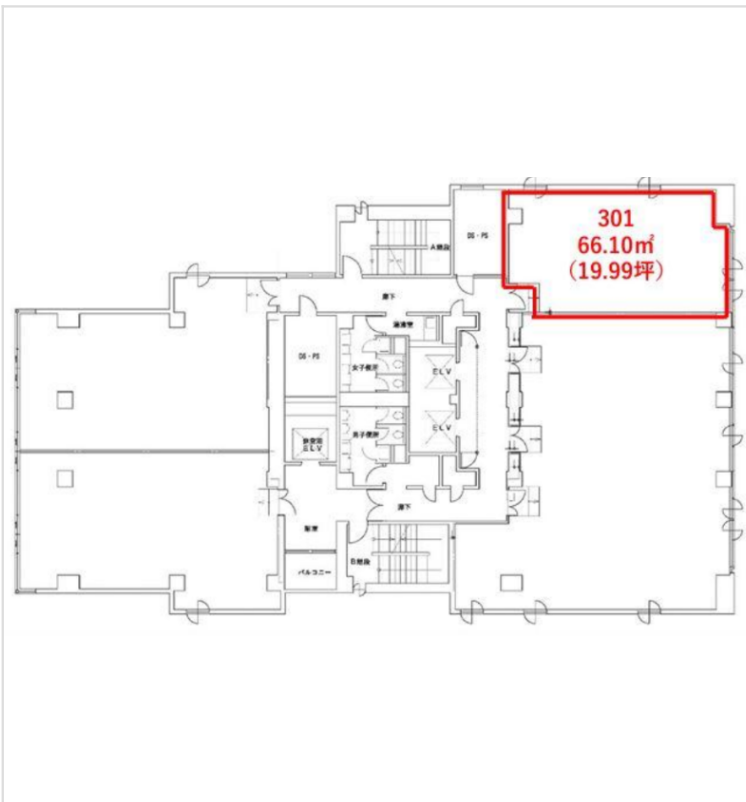


| 賃事務所・オフィス | 賃料 | 物件No : 12511-0178 |
|-----------|----------------|--|
| 千葉 徒歩6分 | 260,000 円 (税抜) | JPR千葉ビル 3階 301 (19.99坪) JPR千葉ビル 3階 301は、J R 総武・中央緩行線「千葉」から徒歩6分のコンパクトオフィス・貸事務所です。19.99坪のコンパクトオフィスで、ベンチャー企業やスタートアップの小さい事務所をお探しの方にぴったりです。トイレ、エレベーターを完備しております。 |



| | | | | | |
|----------|-----|---------|---------|--|---|
| 床仕様 | トイレ | 共用部/男女別 | 空調 | エレベーター | 有 |
| 事務所内装の備考 | | | ビル設備の備考 | 2007年外装リニューアル/2008年空調・共用部リニューアル/2020年給湯室リニューアル/2022年エレベーター改修 | |

| 物件概要 | | | | ※表示価格はすべて税抜表示です |
|-------|---|------|---------|-----------------|
| 建物名 | JPR千葉ビル | | | |
| 所在地 | 千葉県千葉市中央区新町1-17 | | | |
| 階建 | 地上13階建 | 募集階層 | 3階 | |
| 募集フロア | 301 | 引渡状況 | | |
| 坪数 | 19.99 坪 (66.08㎡) | 坪単価 | 13,006円 | |
| 築年月 | 1991 年 1 月 | 耐震 | | |
| 構造 | その他 ※確認中となります | | | |
| 最寄り駅 | ・京成千葉線: 京成千葉駅 徒歩4分 ・千葉都市モノレール: 千葉駅 徒歩4分 ・J R 総武・中央緩行線: 千葉駅 徒歩6分 | | | |

| 契約条件 | | | | ※表示価格はすべて税抜表示です |
|--------|------------|---------|-----|-----------------|
| 賃料 | 260,000円 | 共益費/管理費 | 確認中 | |
| 保証金/敷金 | 12ヶ月 | 礼金 | 1ヶ月 | |
| 保証金償却 | 確認中 | | | |
| 契約形態 | 普通借家契約 | 期間 | 2年 | |
| 更新・再契約 | | | | |
| 更新料 | 確認中 | 更新事務手数料 | 確認中 | |
| 仲介手数料 | 確認中 | 造作価格 | | |
| 引渡時期 | お問い合わせください | | | |
| 保証会社 | 要加入 | | | |
| その他費用 | | | | |



<https://www.chiikibo.com>

お問い合わせ先 ※営業時間：10:00～18:00(土日祝日を除く)

【TEL】 0120-66-7102 【FAX】 03-6457-8676

運営会社
株式会社セーフティーイノベーション
 〒163-1302 東京都新宿区西新宿6丁目5番1号新宿アイランド東棟2階
 【古物営業許可】 東京都公安委員会 第 304362521657 号