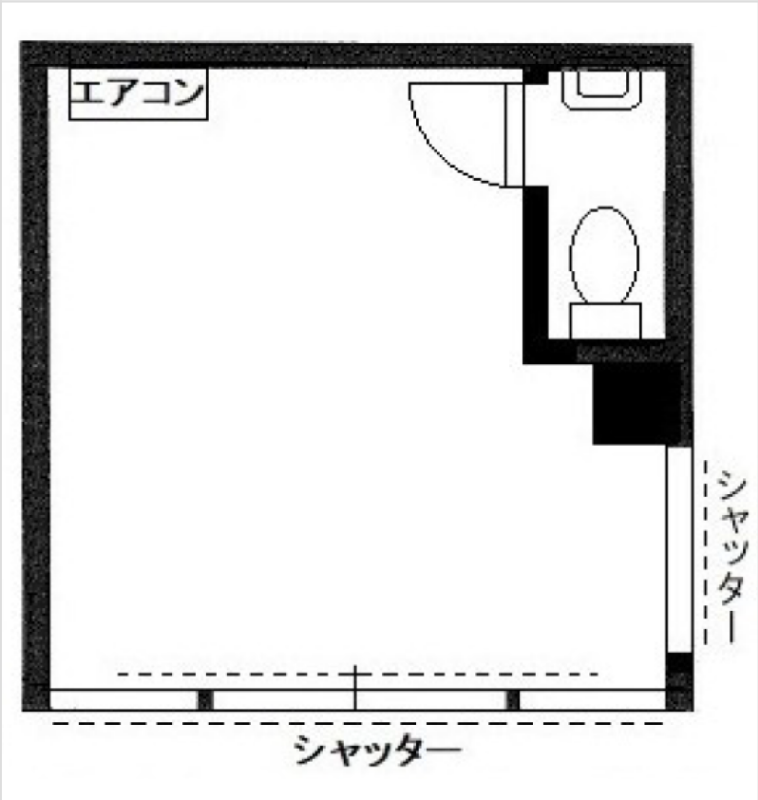


※本物件の視察・内見等調査が行われる場合は、必ず事前にご連絡ください。また、写真撮影・ビル・フロア内での会話はご遠慮ください。※当社の承諾なくして情報の転用を行い関係者に損害を与えた場合は、損害賠償責任を求める場合がございます。

賃事務所・オフィス	賃料	物件No：12511-0158
黄金町 徒歩3分	50,000 円 (税抜)	前里町貸事務所 1階 (3.99坪) 前里町貸事務所 1階は、京急本線「黄金町」から徒歩3分の小規模オフィス・貸事務所です。3.99坪のコンパクトオフィスで、創業期のスタートアップやフリーランスの方におすすめです。トイレやエアコンなど、基本的な設備が整っています。



物件概要				※表示価格はすべて税抜表示です
建物名	前里町貸事務所			
所在地	神奈川県横浜市南区前里町 2丁目43			
階建	地上3階建	募集階層	1階	
募集フロア		引渡状況		
坪数	3.99 坪 (13.2㎡)	坪単価	12,531円	
築年月	1992 年 8 月	耐震		
構造	鉄骨造			
最寄り駅	・ 京急本線: 黄金町駅 徒歩3分 ・ 横浜市ブルーライン: 阪東橋駅 徒歩7分			

契約条件				※表示価格はすべて税抜表示です
賃料	50,000円	共益費/管理費	確認中	
保証金/敷金	3ヶ月	礼金	1ヶ月	
保証金償却	2ヶ月			
契約形態	普通借家契約	期間	3年	
更新・再契約	更新 (新賃料)			
更新料	1ヶ月	更新事務手数料	確認中	
仲介手数料	確認中	造作価格		
引渡時期	お問い合わせください			
保証会社	要加入			
その他費用	※経前交換：借主負担／指定火災保険加入必須／退去時室内クリーニング特約あり／水道料貸主計算・徴収／賃料支払決済手数料 借主負担：330円／解約2ヶ月前手...			

床仕様		トイレ	室内	空調	個別空調	エレベーター	無
事務所内装の備考	手洗い器／換気扇／手動シャッター／自動ドア／照明器具			ビル設備の備考			



ちいきぼオフィス

<https://www.chiikibo.com>

お問い合わせ先 ※営業時間：10:00～18:00(土日祝日を除く)

【TEL】 0120-66-7102 【FAX】 03-6457-8676

運営会社

株式会社セーフティーイノベーション

〒163-1302 東京都新宿区西新宿6丁目5番1号新宿アイランド東棟2階

【古物営業許可】 東京都公安委員会 第 304362521657 号

※図面と現状が異なる場合は現状を優先します。システム上の都合により地図上の所在地に誤差が生じる場合がございます。※記載の条件は予告なく変更する場合があります。