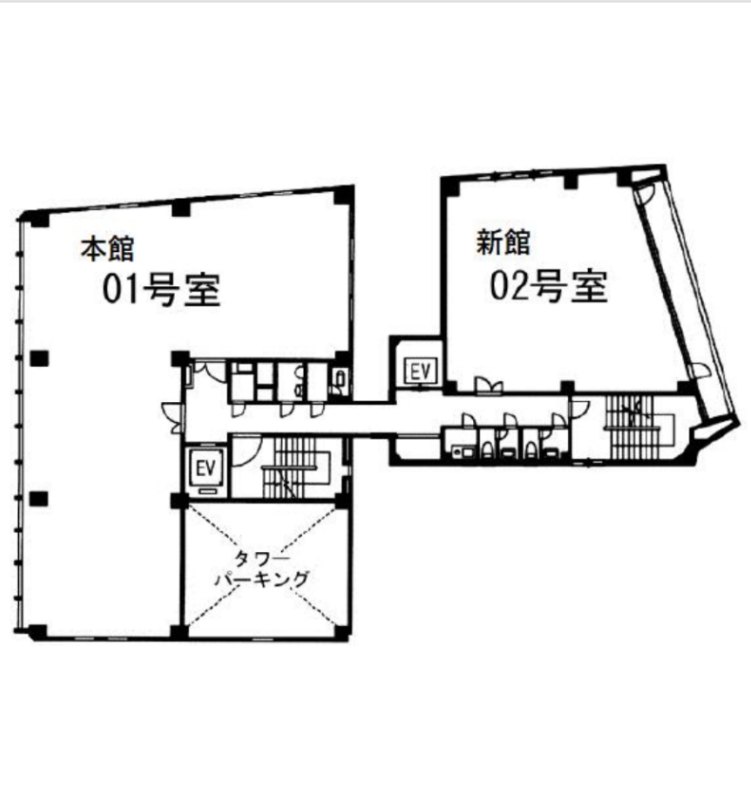


※本物件の視察・内見等調査が行われる場合は、必ず事前にご連絡ください。また、写真撮影・ビル・フロア内での会話はご遠慮ください。※当社の承諾なくして情報の転用を行い関係者に損害を与えた場合は、損害賠償責任を求める場合がございます。

賃事務所・オフィス	賃料	物件No：12511-0148
六本木 徒歩2分	860,000 円 (税抜)	ほうらいやビル 新館 3階 302 (33坪) ほうらいやビル 3階 302は、東京メトロ日比谷線「六本木」から徒歩2分の小規模オフィス・貸事務所です。六本木駅から徒歩2分というアクセスが良い立地が魅力です。個別空調やエレベーター、男女別トイレも完備しています。さらに、貸会議室やテナント専用のラウンジがあり、ビジネスをサポートします。



物件概要			
※表示価格はすべて税抜表示です			
建物名	ほうらいやビル		
所在地	東京都港区六本木5丁目2-1		
階建	地下1階 地上9階建	募集階層	3階
募集フロア	新館 302	引渡状況	
坪数	33 坪 (109.09㎡)	坪単価	26,060円
築年月	1976 年 9 月	耐震	
構造	鉄骨鉄筋コンクリート (SRC)		
最寄り駅	・ 東京メトロ日比谷線: 六本木駅 徒歩2分 ・ 都営大江戸線: 六本木駅 徒歩2分 ・ 東京メトロ南北線: 六本木一丁目駅 徒歩8分 ・ 都営大江戸線: 麻布十番駅 徒歩12分		

契約条件			
※表示価格はすべて税抜表示です			
賃料	860,000円	共益費/管理費	0円
保証金/敷金	6ヶ月	礼金	1ヶ月
保証金償却	1ヶ月		
契約形態	定期借家契約	期間	3年
更新・再契約			
更新料	確認中	更新事務手数料	
仲介手数料	確認中	造作価格	
引渡時期	2025 年 12 月 上旬 より入居可能		
保証会社	要加入		
その他費用			

床仕様	OAフロア	トイレ	男女別	空調	個別空調	エレベーター	有
事務所内装の備考				ビル設備の備考	警備員常駐／貸会議室有／テナント専用ラウンジ有（喫煙室、自動販売機等）		



ちいきぼオフィス

<https://www.chiikibo.com>

お問い合わせ先 ※営業時間：10:00～18:00(土日祝日を除く)

【TEL】 0120-66-7102 【FAX】 03-6457-8676

運営会社
株式会社セーフティーイノベーション
〒163-1302 東京都新宿区西新宿6丁目5番1号新宿アイランド東棟2階
【古物営業許可】 東京都公安委員会 第 304362521657 号

※図面と現状が異なる場合は現状を優先します。システム上の都合により地図上の所在地に誤差が生じる場合がございます。※記載の条件は予告なく変更する場合があります。