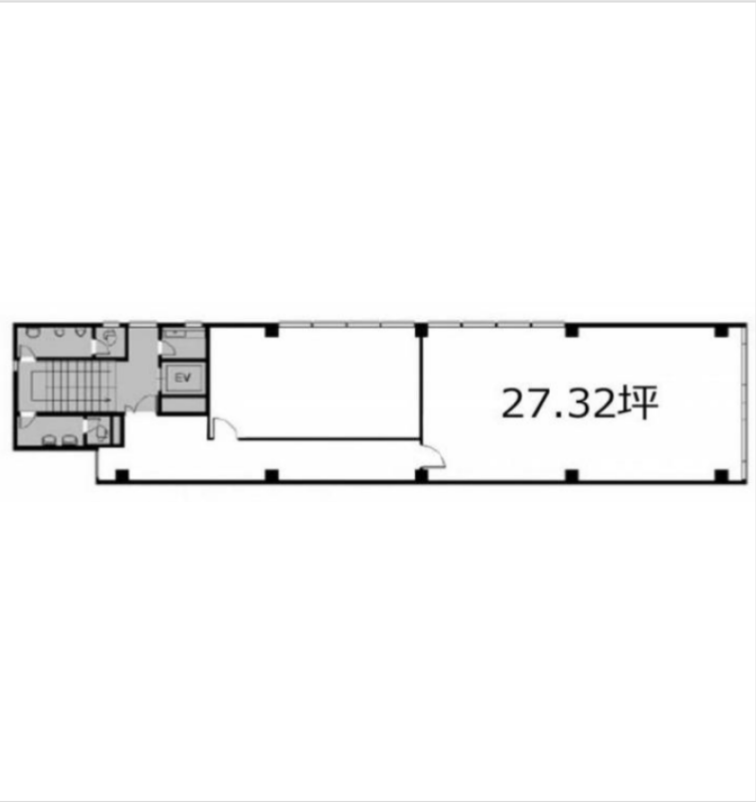


※本物件の視察・内見等調査が行われる場合は、必ず事前にご連絡ください。また、写真撮影・ビル・フロア内での会話はご遠慮ください。 ※当社の承諾なくして情報の転用を行い関係者に損害を与えた場合は、損害賠償責任を求める場合がございます。

賃事務所・オフィス	賃料	物件No：12511-0122
肥後橋 徒歩3分	191,240 円 (税抜)	寺杉ビル 4階 (27.32坪) 寺杉ビル 4階は、大阪メトロ四つ橋線「肥後橋」から徒歩3分の小規模オフィス・貸事務所です。 駅徒歩3分とアクセスが大変良好な物件です。個別空調完備で、快適に業務に取り組めます。トイレ・個別空調・エレベーターが完備 されており快適にご利用いただけます。



物件概要				※表示価格はすべて税抜表示です
建物名	寺杉ビル			
所在地	大阪府大阪市中央区高麗橋 4 丁目5-12			
階建	地下1階 地上7階建	募集階層	4階	
募集フロア		引渡状況		
坪数	27.32 坪 (90.31㎡)	坪単価	7,000円	
築年月	1973 年	耐震		
構造	その他 ※確認中となります			
最寄り駅	・ 大阪メトロ四つ橋線: 肥後橋駅 徒歩3分 ・ 大阪メトロ御堂筋線: 淀屋橋駅 徒歩3分			

契約条件				※表示価格はすべて税抜表示です
賃料	191,240円	共益費/管理費	54,560円	
保証金/敷金	10ヶ月	礼金	確認中	
保証金償却	確認中			
契約形態		期間	2年	
更新・再契約				
更新料	確認中	更新事務手数料		
仲介手数料	確認中	造作価格		
引渡時期	2025 年 12 月 上旬 より入居可能			
保証会社	要加入			
その他費用	※駐車場契約時 敷金7,000円/火災保険要加入			

床仕様	トイレ	共用部/男女別	空調	個別空調	エレベーター	有
事務所内装 の備考			ビル設備の 備考			



ちいきぼオフィス

<https://www.chiikibo.com>

お問い合わせ先 ※営業時間：10:00～18:00(土日祝日を除く)

【TEL】 0120-66-7102 【FAX】 03-6457-8676

運営会社  
株式会社セーフティーイノベーション  
〒163-1302 東京都新宿区西新宿6丁目5番1号新宿アイランド東棟2階  
【古物営業許可】 東京都公安委員会 第 304362521657 号

※図面と現状が異なる場合は現状を優先します。システム上の都合により地図上の所在地に誤差が生じる場合がございます。 ※記載の条件は予告なく変更する場合があります。