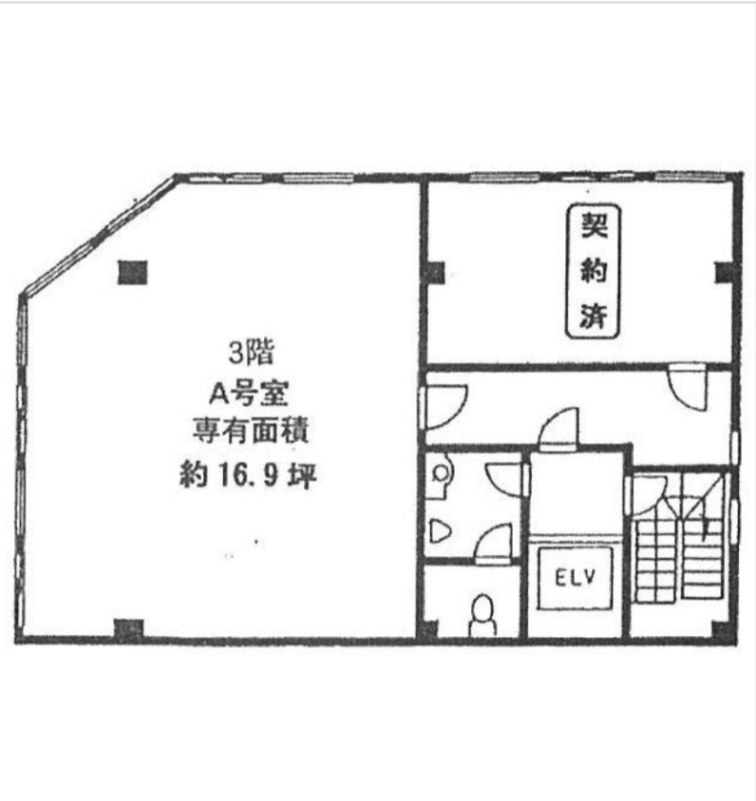


※本物件の視察・内見等調査が行われる場合は、必ず事前にご連絡ください。また、写真撮影・ビル・フロア内での会話はご遠慮ください。※当社の承諾なくして情報の転用を行い関係者に損害を与えた場合は、損害賠償責任を求める場合がございます。

賃事務所・オフィス	賃料	物件No：12511-0093
御成門 徒歩4分	185,900 円 (税抜)	三陽ビル 3階 A (16.9坪) 三陽ビル 3階Aは、都営三田線「御成門」から徒歩4分のコンパクトオフィス・貸事務所です。 16.9坪の小さい事務所で、創業期の小規模事業者やフリーランスの方に最適なサイズです。賃料も抑えられており、コスト重視・実用性重視のテナント層におすすめのコンパクトオフィスです。トイレ、個別空調、エレベーターを完備しており快適にご利用い...



物件概要			
※表示価格はすべて税抜表示です			
建物名	三陽ビル		
所在地	東京都港区新橋5丁目19-1		
階建	地上8階建	募集階層	3階
募集フロア	A	引渡状況	
坪数	16.9 坪 (55.86㎡)	坪単価	11,000円
築年月	1974 年 12 月	耐震	
構造	鉄骨鉄筋コンクリート (SRC)		
最寄り駅	・都営三田線: 御成門駅 徒歩4分 ・J R山手線: 新橋駅 徒歩6分 ・都営大江戸線: 汐留駅 徒歩7分 ・東京メトロ銀座線: 新橋駅 徒歩7分		

契約条件			
※表示価格はすべて税抜表示です			
賃料	185,900円	共益費/管理費	50,700円
保証金/敷金		礼金	1ヶ月
保証金償却	2ヶ月		
契約形態	普通借家契約	期間	2年
更新・再契約			
更新料	1ヶ月	更新事務手数料	
仲介手数料	確認中	造作価格	
引渡時期	即入居可能		
保証会社	要加入		
その他費用	※保証金/敷金：賃料＋共益費の6ヶ月分		

床仕様		トイレ	共用部	空調	個別空調	エレベーター	有
事務所内装の備考	Pタイル			ビル設備の備考			



ちいきぼオフィス

<https://www.chiikibo.com>

お問い合わせ先 ※営業時間：10:00～18:00(土日祝日を除く)

【TEL】 0120-66-7102 【FAX】 03-6457-8676

運営会社
株式会社セーフティーイノベーション
〒163-1302 東京都新宿区西新宿6丁目5番1号新宿アイランド東棟2階
【古物営業許可】 東京都公安委員会 第 304362521657 号

※図面と現状が異なる場合は現状を優先します。システム上の都合により地図上の所在地に誤差が生じる場合がございます。※記載の条件は予告なく変更する場合があります。