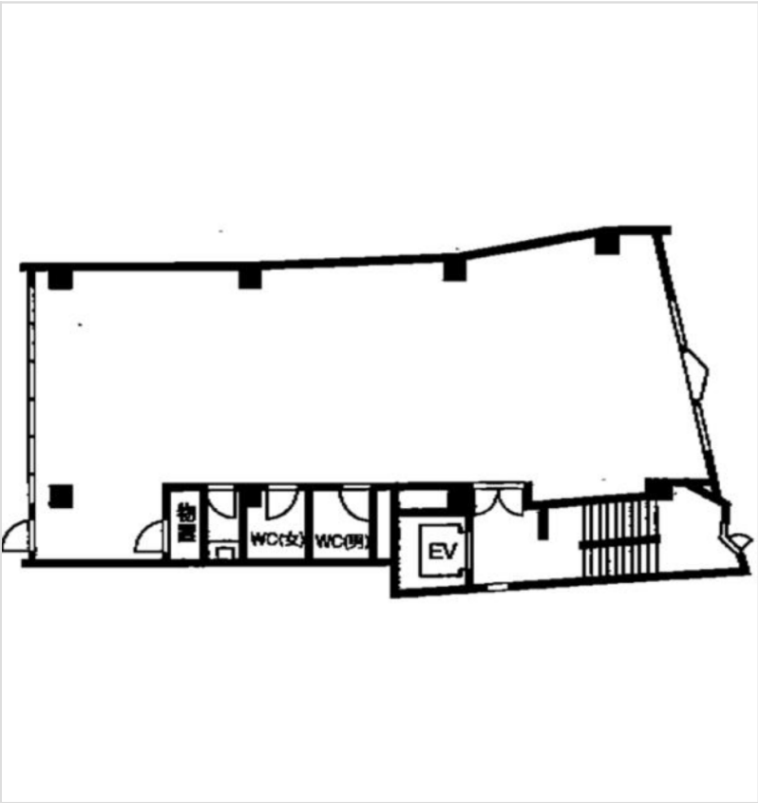


※本物件の視察・内見等調査が行われる場合は、必ず事前にご連絡ください。また、写真撮影・ビル・フロア内での会話はご遠慮ください。※当社の承諾なくして情報の転用を行い関係者に損害を与えた場合は、損害賠償責任を求める場合がございます。

賃事務所・オフィス	賃料	物件No：12511-0060
赤坂見附 徒歩1分	829,260 円 (税抜)	赤坂光映ビル 3階 (46.07坪) 赤坂光映ビル3階は、東京メトロ銀座線「赤坂見附」から徒歩1分のオフィス・貸事務所です。駅徒歩1分の好立地で、お客様の来訪や通勤の負担が少なく便利です。募集面積は46.07坪とゆとりのある空間です。トイレや個別空調、エレベーターが完備されており、快適にご利用いただけます。機械警備も導入されており、セキュリティ面も安心です。



物件概要				※表示価格はすべて税抜表示です
建物名	赤坂光映ビル			
所在地	東京都港区赤坂 3 丁目2-6			
階建	地下1階 地上8階建	募集階層	3階	
募集フロア		引渡状況		
坪数	46.07 坪 (152.29㎡)	坪単価	18,000円	
築年月	1972 年 11 月	耐震		
構造	鉄骨鉄筋コンクリート (SRC)			
最寄り駅	・ 東京メトロ銀座線: 赤坂見附駅 徒歩1分 ・ 東京メトロ丸ノ内線: 赤坂見附駅 徒歩1分 ・ 東京メトロ半蔵門線: 永田町駅 徒歩3分 ・ 東京メトロ南北線: 永田町駅 徒歩3分			

契約条件		※表示価格はすべて税抜表示です	
賃料	829,260円	共益費/管理費	161,246円
保証金/敷金	10ヶ月	礼金	0ヶ月
保証金償却	1ヶ月		
契約形態	普通借家契約	期間	2年
更新・再契約			
更新料	確認中	更新事務手数料	
仲介手数料	1ヶ月	造作価格	
引渡時期	即入居可能		
保証会社	要加入		
その他費用			

床仕様	OAフロア	トイレ	室内/男女別	空調	個別空調	エレベーター	有
事務所内装の備考				ビル設備の備考	機械警備		



ちいきぼオフィス

<https://www.chiikibo.com>

お問い合わせ先 ※営業時間：10:00～18:00(土日祝日を除く)

【TEL】 0120-66-7102 【FAX】 03-6457-8676

運営会社
株式会社セーフティーイノベーション
〒163-1302 東京都新宿区西新宿6丁目5番1号新宿アイランド東棟2階
【古物営業許可】 東京都公安委員会 第 304362521657 号

※図面と現状が異なる場合は現状を優先します。システム上の都合により地図上の所在地に誤差が生じる場合がございます。※記載の条件は予告なく変更する場合があります。