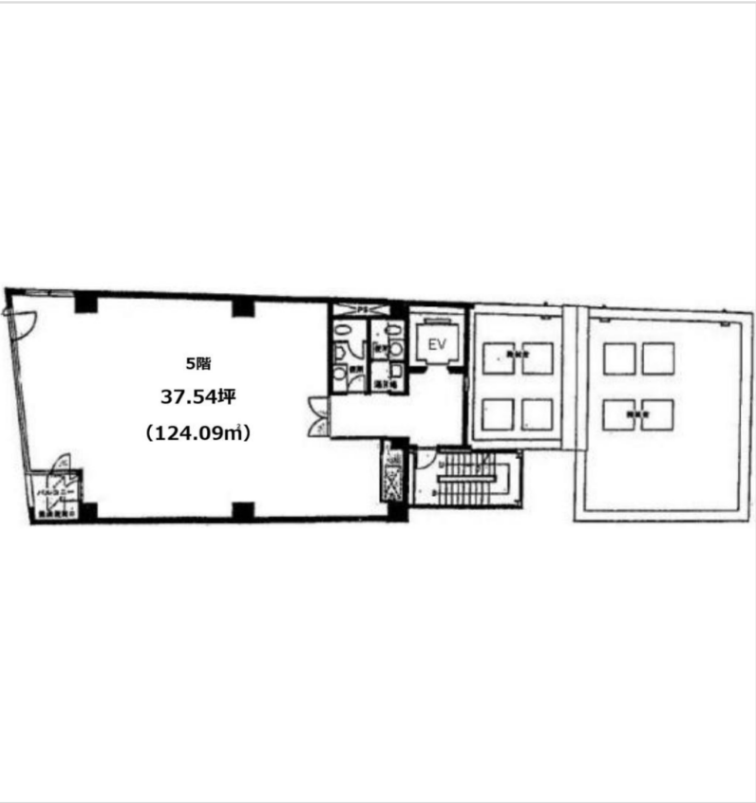


※本物件の視察・内見等調査が行われる場合は、必ず事前にご連絡ください。また、写真撮影・ビル・フロア内での会話はご遠慮ください。※当社の承諾なくして情報の転用を行い関係者に損害を与えた場合は、損害賠償責任を求める場合がございます。

賃事務所・オフィス	賃料	物件No：12511-0019
四谷三丁目 徒歩2分	412,940 円 (税抜)	亜細亜観光ビル 5階 (37.54坪) 亜細亜観光ビル 5階は、東京メトロ丸ノ内線「四谷三丁目」から徒歩2分の小規模オフィス・貸事務所です。 37.54坪の小規模オフィスは、支店展開を検討中の中小企業様やベンチャー企業様に適した広さです。主要駅から駅徒歩2分という好立地で、通勤や来客時の利便性が非常に高い点が魅力です。トイレ、個別空調、エレベーターを完備しており快適にご利用い...



物件概要			
※表示価格はすべて税抜表示です			
建物名	亜細亜観光ビル		
所在地	東京都新宿区四谷 3 丁目13-4		
階建	地上9階建	募集階層	5階
募集フロア		引渡状況	
坪数	37.54 坪 (124.09㎡)	坪単価	11,000円
築年月	1982 年 10 月	耐震	
構造	鉄骨鉄筋コンクリート (SRC)		
最寄り駅	・ 東京メトロ丸ノ内線: 四谷三丁目駅 徒歩2分 ・ 東京メトロ丸ノ内線: 新宿御苑前駅 徒歩8分 ・ 都営新宿線: 曙橋駅 徒歩8分		

契約条件			
※表示価格はすべて税抜表示です			
賃料	412,940円	共益費/管理費	112,620円
保証金/敷金	2,000,000円	礼金	0ヶ月
保証金償却	15%		
契約形態	普通借家契約	期間	2年
更新・再契約			
更新料	1ヶ月	更新事務手数料	確認中
仲介手数料	確認中	造作価格	
引渡時期	即入居可能		
保証会社	要加入		
その他費用	※主業（弁護士、司法書士、行政書士、会計士等）限定範囲になります・クリニック応相談		

床仕様	トイレ	男女別	空調	個別空調	エレベーター	有
事務所内装の備考			ビル設備の備考	夜間オートロック：21時～7時30分※時間外はセキュリティカードにて入退館可		



ちいきぼオフィス

<https://www.chiikibo.com>

お問い合わせ先 ※営業時間：10:00～18:00(土日祝日を除く)

【TEL】 0120-66-7102 【FAX】 03-6457-8676

運営会社
株式会社セーフティーイノベーション
〒163-1302 東京都新宿区西新宿6丁目5番1号新宿アイランド東棟2階
【古物営業許可】 東京都公安委員会 第 304362521657 号

※図面と現状が異なる場合は現状を優先します。システム上の都合により地図上の所在地に誤差が生じる場合がございます。※記載の条件は予告なく変更する場合があります。