

※本物件の視察・内見等調査が行われる場合は、必ず事前にご連絡ください。また、写真撮影・ビル・フロア内での会話はご遠慮ください。※当社の承諾なくして情報の転用を行い関係者に損害を与えた場合は、損害賠償責任を求める場合がございます。

賃事務所・オフィス

東京 徒歩7分

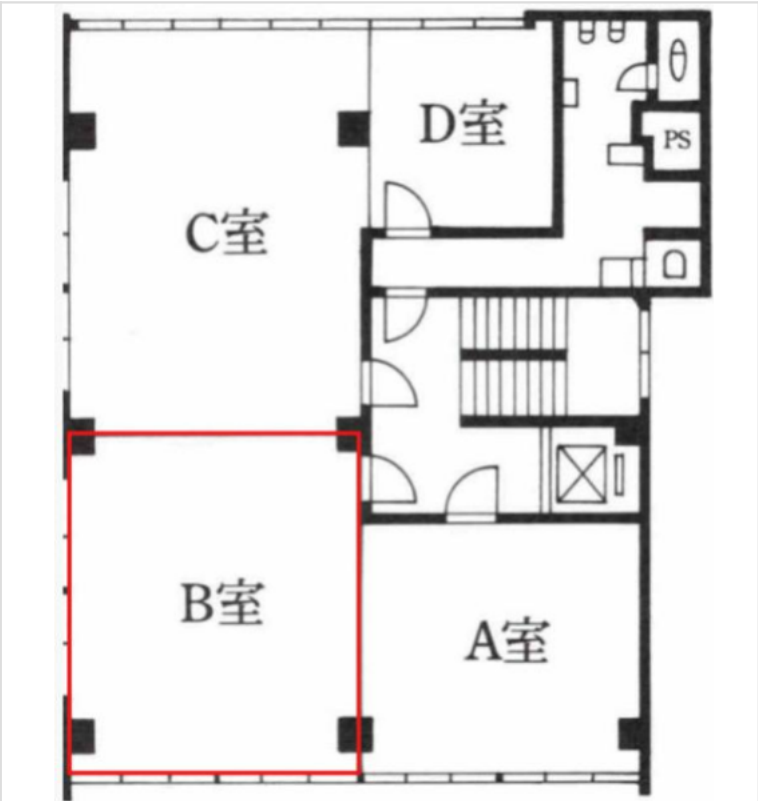
賃料

163,637 円 (税抜)

物件No : 12510-0351

土屋ビル 5階 B (12.1坪)

土屋ビル 5階 Bは、JR山手線「東京」から徒歩7分のコンパクトオフィス・貸事務所です。12坪台のコンパクトな事務所で、スタートアップに適しています。アクセスも良好です。トイレ、個別空調、エレベーターを完備しており快適にご利用いただけます。



物件概要			
※表示価格はすべて税抜表示です			
建物名	土屋ビル		
所在地	東京都中央区京橋1丁目14-5		
階建	地下1階 地上7階建	募集階層	5階
募集フロア	B	引渡状況	
坪数	12.1 坪 (40㎡)	坪単価	13,523円
築年月	1960 年 3 月	耐震	
構造	鉄筋コンクリート (RC)		
最寄り駅	・ 東京メトロ銀座線: 京橋駅 徒歩2分 ・ 都営浅草線: 宝町駅 徒歩3分 ・ J R 山手線: 東京駅 徒歩7分		

契約条件			
※表示価格はすべて税抜表示です			
賃料	163,637円	共益費/管理費	50,000円
保証金/敷金	10ヶ月	礼金	確認中
保証金償却	2ヶ月		
契約形態	普通借家契約	期間	2年
更新・再契約	更新 (新賃料)		
更新料	1ヶ月	更新事務手数料	確認中
仲介手数料	確認中	造作価格	
引渡時期	即入居可能		
保証会社	要加入		
その他費用	※火災保険要加入／ごみシール代 月額3,910円／水道代 月額750円×人数		

床仕様	トイレ	共用部/男女別	空調	個別空調	エレベーター	有
事務所内装の備考			ビル設備の備考	土日祝使用可／夜間オートロック		



ちいきぼオフィス

<https://www.chiikibo.com>

お問い合わせ先

※営業時間：10:00～18:00(土日祝日を除く)

【TEL】 0120-66-7102 【FAX】 03-6457-8676

運営会社

株式会社セーフティーイノベーション

〒163-1302 東京都新宿区西新宿6丁目5番1号新宿アイランド東棟2階

【古物営業許可】 東京都公安委員会 第 304362521657 号

※図面と現状が異なる場合は現状を優先します。システム上の都合により地図上の所在地に誤差が生じる場合がございます。※記載の条件は予告なく変更する場合があります。