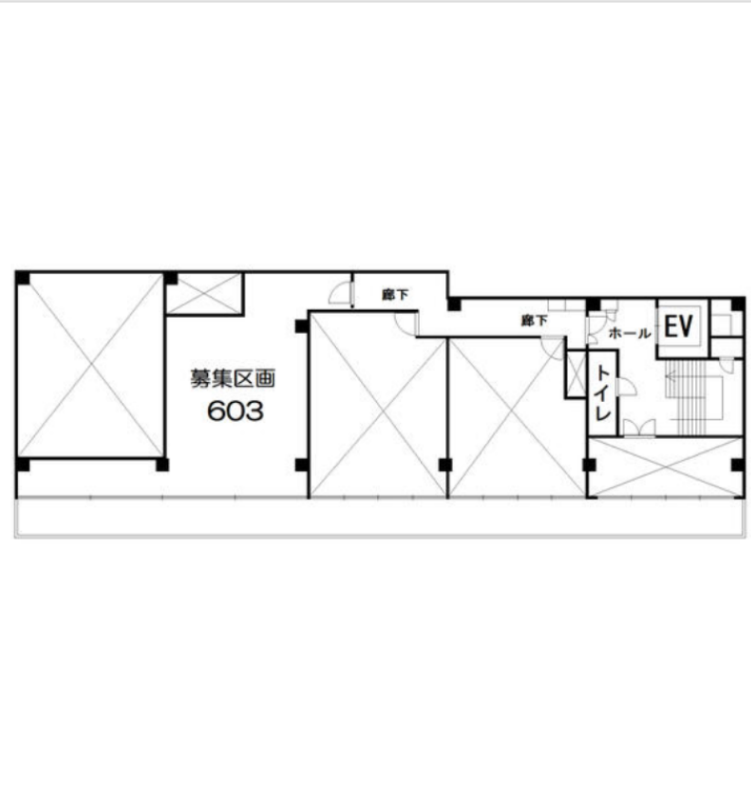


※本物件の視察・内見等調査が行われる場合は、必ず事前にご連絡ください。また、写真撮影・ビル・フロア内での会話はご遠慮ください。※当社の承諾なくして情報の転用を行い関係者に損害を与えた場合は、損害賠償責任を求める場合がございます。

| 賃事務所・オフィス | 賃料             | 物件No：12510-0343   |
|-----------|----------------|---|
| 銀座 徒歩5分   | 270,000 円 (税抜) | 東京銀座ビルディング 6階 603 (14.8坪)<br>東京銀座ビルディング 6階 603は、東京メトロ丸ノ内線「銀座」から徒歩8分の小規模オフィス・貸事務所です。銀座駅まで徒歩8分という好立地です。周辺には商業施設も多く利便性が高いです。エレベーター、トイレ、エアコンが完備されており快適にご利用いただけます。 |



| 物件概要  |   |      |         | ※表示価格はすべて税抜表示です |
|-------|---|------|---------|-----------------|
| 建物名   | 東京銀座ビルディング  |      |         |                 |
| 所在地   | 東京都中央区銀座 6 丁目12-2   |      |         |                 |
| 階建    | 地下2階 地上7階建  | 募集階層 | 6階      |                 |
| 募集フロア | 603   | 引渡状況 |         |                 |
| 坪数    | 14.8 坪 (48.92㎡)   | 坪単価  | 18,243円 |                 |
| 築年月   | 1965 年 10 月   | 耐震   |         |                 |
| 構造    | 鉄骨鉄筋コンクリート (SRC)  |      |         |                 |
| 最寄り駅  | ・ 東京メトロ銀座線: 銀座駅 徒歩3分<br>・ 東京メトロ丸ノ内線: 銀座駅 徒歩5分<br>・ 東京メトロ日比谷線: 東銀座駅 徒歩5分 |      |         |                 |

| 契約条件   |   |         |         | ※表示価格はすべて税抜表示です |
|--------|---|---------|---------|-----------------|
| 賃料     | 270,000円                                      | 共益費/管理費 | 61,000円 |                 |
| 保証金/敷金 | 10ヶ月  | 礼金      | 0ヶ月     |                 |
| 保証金償却  | 2ヶ月   |         |         |                 |
| 契約形態   | 定期借家契約  | 期間      | 4年      |                 |
| 更新・再契約 | 再契約 (新賃料)                                     |         |         |                 |
| 更新料    | 1ヶ月   | 更新事務手数料 |         |                 |
| 仲介手数料  | 1ヶ月   | 造作価格    |         |                 |
| 引渡時期   | 即入居可能   |         |         |                 |
| 保証会社   | 要加入   |         |         |                 |
| その他費用  | ※再契約相談/火災保険加入必須/解約予告: 6ヵ月前/2年毎に特別清掃費: 新賃料1ヶ月分 |         |         |                 |

|          |  |     |     |         |                              |        |   |
|----------|--|-----|-----|---------|------------------------------|--------|---|
| 床仕様      |  | トイレ | 男女別 | 空調      | 有                            | エレベーター | 有 |
| 事務所内装の備考 |  |     |     | ビル設備の備考 | ビル開放時間 8:00~21:00 (テナントの出入可) |        |   |

 **ちいきぼオフィス**  
<https://www.chiikibo.com>

お問い合わせ先 ※営業時間：10:00～18:00(土日祝日を除く)  
【TEL】 0120-66-7102 【FAX】 03-6457-8676

運営会社  
**株式会社セーフティーイノベーション**  
〒163-1302 東京都新宿区西新宿6丁目5番1号新宿アイランド東棟2階  
【古物営業許可】 東京都公安委員会 第 304362521657 号

※図面と現状が異なる場合は現状を優先します。システム上の都合により地図上の所在地に誤差が生じる場合がございます。※記載の条件は予告なく変更する場合があります。