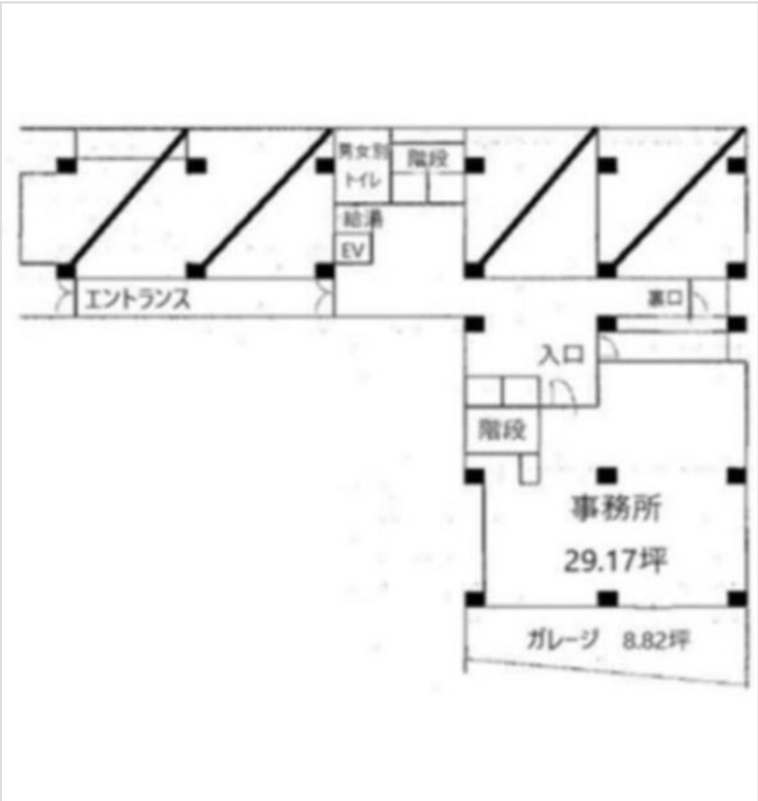


※本物件の視察・内見等調査が行われる場合は、必ず事前にご連絡ください。また、写真撮影・ビル・フロア内での会話はご遠慮ください。 ※当社の承諾なくして情報の転用を行い関係者に損害を与えた場合は、損害賠償責任を求める場合がございます。

| 賃事務所・オフィス | 賃料 | 物件No：12510-0334 |
|-------------|----------------|--|
| 六本木一丁目 徒歩1分 | 645,830 円 (税抜) | 六本木福吉町ビル 1階 103 (37.99坪) 六本木福吉町ビル 1階 103は、東京メトロ南北線「六本木一丁目」から徒歩1分の小規模オフィス・賃事務所です。37坪台のコンパクトオフィスで、スタートアップや支店開設にもおすすめです。六本木エリアにありながら、保証金が4ヶ月分、礼金は0ヶ月と初期費用を抑えてご検討いただけます。トイレ、個別空調、エレベーターを完備しており快適にご利用いただけます。 |



| 物件概要 | | | | ※表示価格はすべて税抜表示です |
|-------|---|------|---------|-----------------|
| 建物名 | 六本木福吉町ビル | | | |
| 所在地 | 東京都港区六本木 2丁目2-6 | | | |
| 階建 | 地下1階 地上9階建 | 募集階層 | 1階 | |
| 募集フロア | 103 | 引渡状況 | | |
| 坪数 | 37.99 坪 (125.58㎡) | 坪単価 | 17,000円 | |
| 築年月 | 1964 年 11 月 | 耐震 | | |
| 構造 | 鉄骨鉄筋コンクリート (SRC) | | | |
| 最寄り駅 | ・ 東京メトロ南北線: 六本木一丁目駅 徒歩1分 ・ 東京メトロ銀座線: 溜池山王駅 徒歩8分 ・ 東京メトロ千代田線: 赤坂駅 徒歩8分 ・ 東京メトロ南北線: 溜池山王駅 徒歩8分 | | | |

| 契約条件 | | | | ※表示価格はすべて税抜表示です |
|--------|----------|---------|---------|-----------------|
| 賃料 | 645,830円 | 共益費/管理費 | 75,980円 | |
| 保証金/敷金 | 4ヶ月 | 礼金 | 0ヶ月 | |
| 保証金償却 | 1ヶ月 | | | |
| 契約形態 | 定期借家契約 | 期間 | 2年 | |
| 更新・再契約 | | | | |
| 更新料 | 1ヶ月 | 更新事務手数料 | | |
| 仲介手数料 | 1ヶ月 | 造作価格 | | |
| 引渡時期 | 即入居可能 | | | |
| 保証会社 | 要加入 | | | |
| その他費用 | | | | |

| | | | | | | | |
|----------|-------|-----|---------|---------|---|--------|---|
| 床仕様 | OAフロア | トイレ | 共用部/男女別 | 空調 | 個別空調 | エレベーター | 有 |
| 事務所内装の備考 | | | | ビル設備の備考 | ガレージ付き駐車場2台有（賃料に含む）／管理人常駐（平日）／冷暖房費、機械警備料は別途料金／8階に貸会議室有（42名まで）別途料金／喫煙所2か所有 | | |



<https://www.chiikibo.com>

お問い合わせ先 ※営業時間：10:00～18:00(土日祝日を除く)

【TEL】 0120-66-7102 【FAX】 03-6457-8676

運営会社
株式会社セーフティーイノベーション
〒163-1302 東京都新宿区西新宿6丁目5番1号新宿アイランド東棟2階
【古物営業許可】 東京都公安委員会 第 304362521657 号

※図面と現状が異なる場合は現状を優先します。システム上の都合により地図上の所在地に誤差が生じる場合がございます。 ※記載の条件は予告なく変更する場合があります。