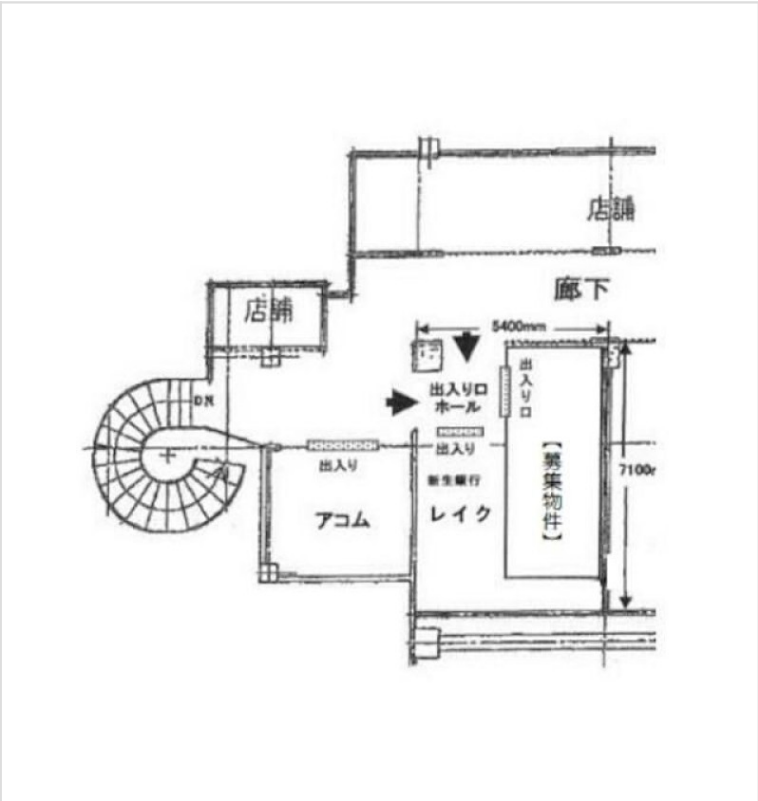


※本物件の視察・内見等調査が行われる場合は、必ず事前にご連絡ください。また、写真撮影・ビル・フロア内での会話はご遠慮ください。※当社の承諾なくして情報の転用を行い関係者に損害を与えた場合は、損害賠償責任を求める場合がございます。

賃事務所・オフィス	賃料	物件No：12510-0208
経堂 徒歩1分	130,000 円 <small>(税抜)</small>	セントラル経堂 2階 208A (6.16坪) セントラル経堂 2階 208Aは、小田急小田原線「経堂」から徒歩1分の小規模オフィス・貸事務所です。駅至近でアクセス良好な立地が大きな魅力です。6.16坪のコンパクトな区画は、創業期のスタートアップや少人数での利用に最適です。用途はオフィスだけでなく、店舗としての出店も相談可能です。



物件概要				※表示価格はすべて税抜表示です
建物名	セントラル経堂			
所在地	東京都世田谷区経堂 1丁目19-7			
階建	地下1階 地上10階建	募集階層	2階	
募集フロア	208A	引渡状況		
坪数	6.16 坪 (20.36㎡)	坪単価	21,103円	
築年月	1976 年 11 月	耐震		
構造	鉄骨鉄筋コンクリート (SRC)			
最寄り駅	・ 小田急小田原線: 経堂駅 徒歩1分 ・ 東急世田谷線: 宮の坂駅 徒歩13分 ・ 東急世田谷線: 山下駅 徒歩13分 ・ 小田急小田原線: 豪徳寺駅 徒歩14分			

契約条件				※表示価格はすべて税抜表示です
賃料	130,000円	共益費/管理費	10,000円	
保証金/敷金	3ヶ月	礼金	1ヶ月	
保証金償却	20%			
契約形態	普通借家契約	期間	3年	
更新・再契約	更新 (新賃料)			
更新料	2ヶ月	更新事務手数料	確認中	
仲介手数料	1ヶ月	造作価格	相談	
引渡時期	即入居可能			
保証会社	要加入 (株式会社セーフティーイノベーション) ※月額固定費の1ヶ月分			
その他費用	※看板使用料 (1箇所) : 月額5,000円 / 看板電気料 (1箇所) : 月額1,000円 / 保険加入要			

床仕様	トイレ	空調	エレベーター
事務所内装の備考		ビル設備の備考	



ちいきぼオフィス

<https://www.chiikibo.com>

お問い合わせ先 ※営業時間：10:00～18:00(土日祝日を除く)

【TEL】 0120-66-7102 【FAX】 03-6457-8676

運営会社

株式会社セーフティーイノベーション

〒163-1302 東京都新宿区西新宿6丁目5番1号新宿アイランド東棟2階

【古物営業許可】 東京都公安委員会 第 304362521657 号

※図面と現状が異なる場合は現状を優先します。システム上の都合により地図上の所在地に誤差が生じる場合がございます。※記載の条件は予告なく変更する場合があります。