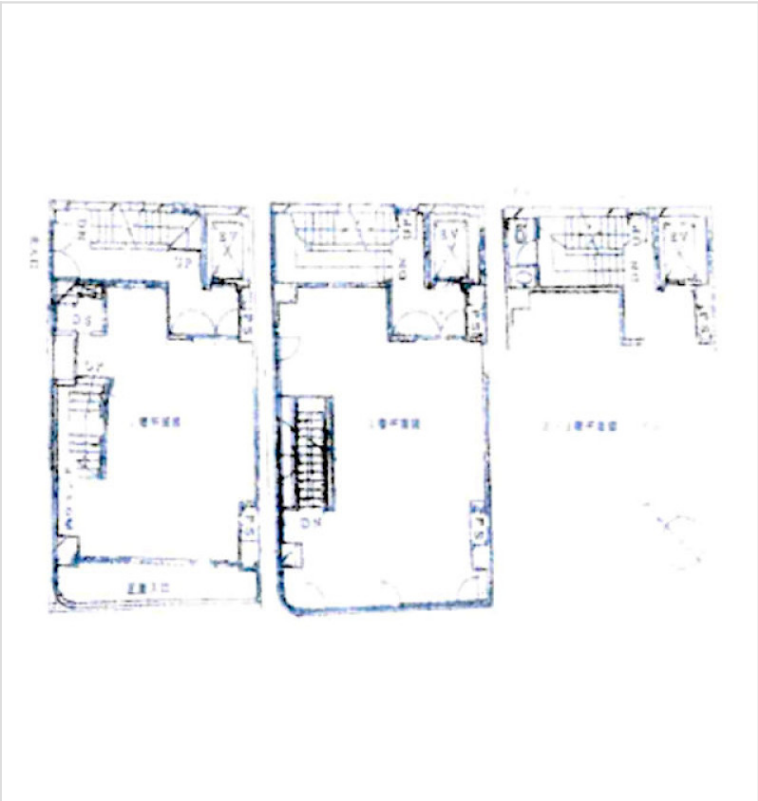


※本物件の視察・内見等調査を行われる場合は、必ず事前にご連絡ください。また、写真撮影・ビル・フロア内での会話はご遠慮ください。※当社の承諾なくして情報の転用を行い関係者に損害を与えた場合は、損害賠償責任を求める場合がございます。

賃事務所・オフィス	賃料	物件No：12510-0198
馬喰町 徒歩2分	482,376 円 (税抜)	KURAUCHI BUILDING 1～2階 (38.59坪) KURAUCHI BUILDING 1階～2階は、ＪＲ総武本線「馬喰町」から徒歩2分の小規模オフィス・貸事務所です。複数路線・複数駅が利用可能な、アクセスに優れた立地が魅力です。募集区画が1階と2階のため、利用用途に幅が広がります。店舗利用も可能な物件ですので、幅広い事業にご検討いただけます。トイレ、エアコン、エレベーターを完備しております。



床仕様	トイレ	室内	空調	有	エレベーター	有
事務所内装の備考			ビル設備の備考	土日祝利用可		

物件概要				※表示価格はすべて税抜表示です			
建物名	KURAUCHI BUILDING						
所在地	東京都千代田区東神田 1丁目15-2						
階建	地下1階 地上5階建	募集階層	1階～2階				
募集フロア		引渡状況					
坪数	38.59 坪 (127.57㎡)	坪単価	12,500円				
築年月	1985 年 10 月	耐震					
構造	鉄筋コンクリート (RC)						
最寄り駅	・ＪＲ総武本線: 馬喰町駅 徒歩2分 ・都営新宿線: 馬喰横山駅 徒歩3分 ・ＪＲ総武・中央緩行線: 浅草橋駅 徒歩5分						

契約条件				※表示価格はすべて税抜表示です			
賃料	482,376円	共益費/管理費	0円				
保証金/敷金	8ヶ月	礼金	0ヶ月				
保証金償却	2ヶ月						
契約形態	普通借家契約	期間	2年				
更新・再契約	更新 (新賃料)						
更新料	1ヶ月	更新事務手数料	確認中				
仲介手数料	1ヶ月	造作価格	確認中				
引渡時期	お問い合わせください ※契約成立後3ヶ月後						
保証会社	要加入 (株式会社セーフティーイノベーション) ※月額固定費の1ヶ月分						
その他費用	※火災保険加入費						



ちいきぼオフィス

<https://www.chiikibo.com>

お問い合わせ先 ※営業時間：10:00～18:00(土日祝日を除く)

【TEL】 0120-66-7102 【FAX】 03-6457-8676

運営会社

株式会社セーフティーイノベーション

〒163-1302 東京都新宿区西新宿6丁目5番1号新宿アイランド東棟2階

【古物営業許可】 東京都公安委員会 第 304362521657 号

※図面と現状が異なる場合は現状を優先します。システム上の都合により地図上の所在地に誤差が生じる場合がございます。※記載の条件は予告なく変更する場合があります。