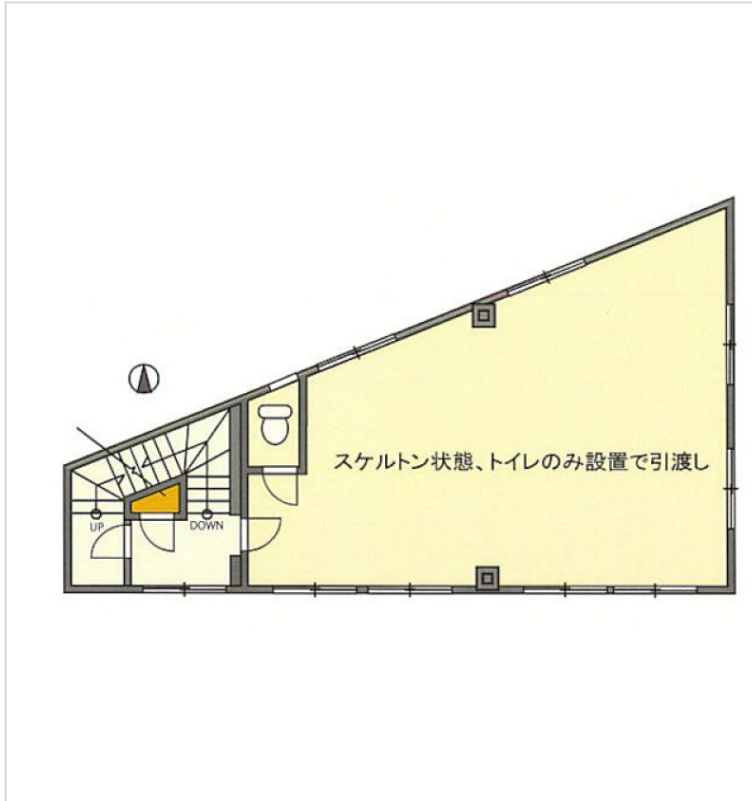


※本物件の視察・内見等調査が行われる場合は、必ず事前にご連絡ください。また、写真撮影・ビル・フロア内での会話はご遠慮ください。※当社の承諾なくして情報の転用を行い関係者に損害を与えた場合は、損害賠償責任を求められる場合がございます。

賃事務所・オフィス	賃料	物件No : 12510-0178
下丸子 徒歩3分	150,000 円 (税抜)	第2シンエイビル 3階 (16.34坪) 第2シンエイビル 3階は、東急多摩川線「下丸子」から徒歩3分のコンパクトオフィス・賃事務所です。交通アクセスが良い便利な立地です。こちらの物件は現在スケルトンでの引き渡しとなります。内装を自由にデザインしたいお客様におすすめです。広さは16.33坪で、スタートアップや支店などに最適です。店舗利用も可能なので、多様な用途でご検討いただけます...



物件概要				※表示価格はすべて税抜表示です
建物名	第2シンエイビル			
所在地	東京都大田区千鳥3丁目10-7			
階建	地上4階建	募集階層	3階	
募集フロア		引渡状況	スケルトン	
坪数	16.34 坪 (54㎡)	坪単価	9,179円	
築年月	1968 年 12 月	耐震		
構造	鉄骨造			
最寄り駅	・ 東急多摩川線: 下丸子駅 徒歩3分 ・ 東急池上線: 千鳥町駅 徒歩3分			

契約条件				※表示価格はすべて税抜表示です
賃料	150,000円	共益費/管理費	0円	
保証金/敷金	5ヶ月	礼金	1ヶ月	
保証金償却	1ヶ月			
契約形態	普通借家契約	期間	3年	
更新・再契約	更新 (新賃料)			
更新料	1ヶ月	更新事務手数料	10,000円	
仲介手数料	1ヶ月	造作価格	0円	
引渡時期	お問い合わせください			
保証会社	要加入 (株式会社セーフティイノベーション) ※月額固定費の1ヶ月分			
その他費用	※指定火災保険加入必須/保証金は業種により相談			

床仕様	トイレ	有	空調	エレベーター
事務所内装の備考			ビル設備の備考	



<https://www.chiikibo.com>

お問い合わせ先 ※営業時間：10:00～18:00(土日祝日を除く)

【TEL】 0120-66-7102 【FAX】 03-6457-8676

運営会社
株式会社セーフティイノベーション

〒163-1302 東京都新宿区西新宿6丁目5番1号新宿アイランド東棟2階
【宅建取引免許】国土交通大臣(1)第11096号【古物営業許可】東京都公安委員会 第304362521657号

※図面と現状が異なる場合は現状を優先します。システム上の都合により地図上の所在地に誤差が生じる場合がございます。※記載の条件は予告なく変更する場合があります。