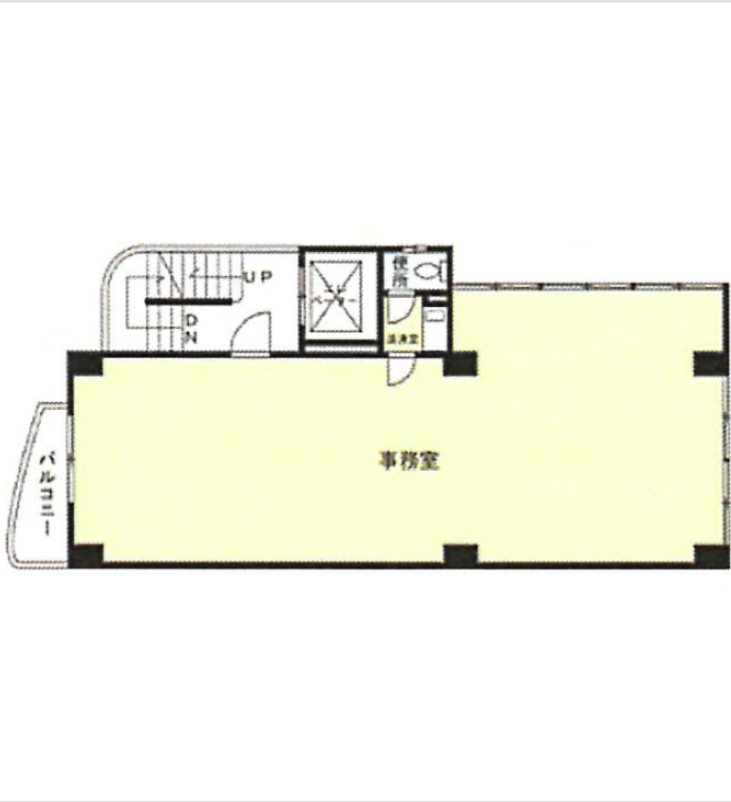


※本物件の視察・内見等調査が行われる場合は、必ず事前にご連絡ください。また、写真撮影・ビル・フロア内での会話はご遠慮ください。※当社の承諾なくして情報の転用を行い関係者に損害を与えた場合は、損害賠償責任を求める場合がございます。

賃事務所・オフィス	賃料	物件No：12510-0153
本厚木 徒歩3分	198,000 円 (税抜)	厚木宝栄ビル 3階 301 (23坪) 小田急小田原線「本厚木」から徒歩3分。神奈川県厚木市旭町エリアのオフィス・貸事務所物件です。駅から徒歩3分とアクセスが大変良好な駅近物件です。礼金・償却が0ヶ月で、初期費用を抑えてご契約いただけます。トイレ、エアコン、エレベーターを完備しており快適にご利用いただけます。



物件概要				※表示価格はすべて税抜表示です
建物名	厚木宝栄ビル			
所在地	神奈川県厚木市旭町1丁目22-23			
階建	地上6階建	募集階層	3階	
募集フロア	301	引渡状況	現状渡し	
坪数	23 坪 (76.03㎡)	坪単価	8,608円	
築年月	1986 年 1 月	耐震		
構造	鉄筋コンクリート (RC)			
最寄り駅	・ 小田急小田原線: 本厚木駅 徒歩3分			

契約条件				※表示価格はすべて税抜表示です
賃料	198,000円	共益費/管理費	22,000円	
保証金/敷金	600,000円	礼金	0ヶ月	
保証金償却	0ヶ月			
契約形態	普通借家契約	期間	2年	
更新・再契約	更新 (新賃料)			
更新料	1ヶ月	更新事務手数料	確認中	
仲介手数料	1ヶ月	造作価格	確認中	
引渡時期	お問い合わせください			
保証会社	要加入 (株式会社セーフティーイノベーション) ※月額固定費の1ヶ月分			
その他費用				

床仕様	トイレ	室内	空調	有	エレベーター	有
事務所内装の備考			ビル設備の備考			



<https://www.chiikibo.com>

お問い合わせ先 ※営業時間：10:00～18:00(土日祝日を除く)

【TEL】 0120-66-7102 【FAX】 03-6457-8676

運営会社  
株式会社セーフティーイノベーション  
〒163-1302 東京都新宿区西新宿6丁目5番1号新宿アイランド東棟2階  
【古物営業許可】 東京都公安委員会 第 304362521657 号

※図面と現状が異なる場合は現状を優先します。システム上の都合により地図上の所在地に誤差が生じる場合がございます。※記載の条件は予告なく変更する場合があります。