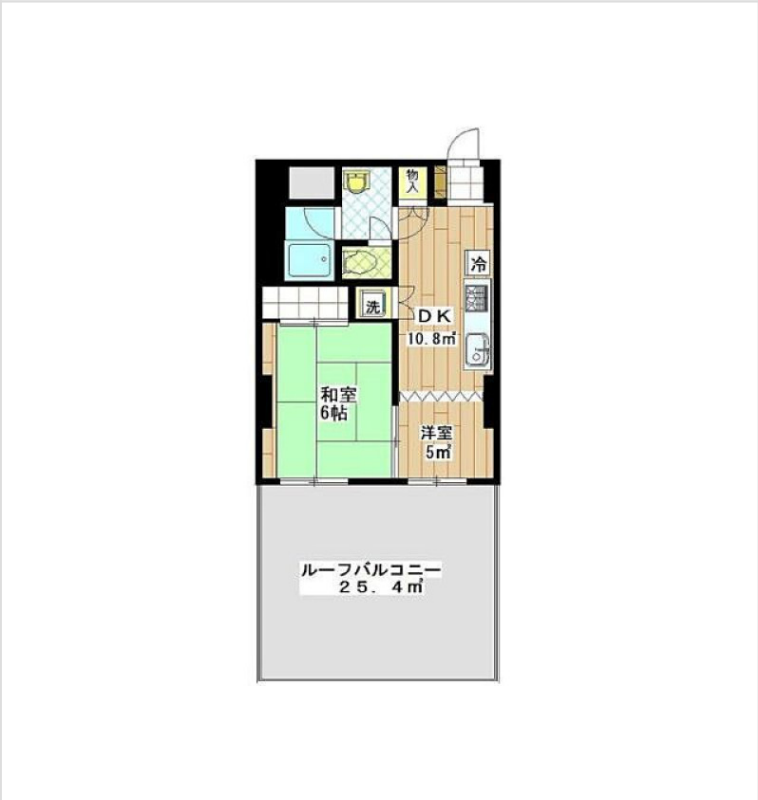


※本物件の視察・内見等調査が行われる場合は、必ず事前にご連絡ください。また、写真撮影・ビル・フロア内での会話はご遠慮ください。 ※当社の承諾なくして情報の転用を行い関係者に損害を与えた場合は、損害賠償責任を求める場合がございます。

賃事務所・オフィス	賃料	物件No：12510-0145
曙橋 徒歩4分	130,000 円 (税抜)	ニューハイム坂町 3階 302号室 (12坪) ニューハイム坂町 302号室は、都営新宿線「曙橋」から徒歩4分の小規模オフィス・貸事務所です。こちらの物件は12坪のコンパクトオフィスで、創業期のスタートアップ企業様にもおすすめです。エレベーター、トイレ、エアコン、照明など設備が充実しています。



物件概要			
※表示価格はすべて税抜表示です			
建物名	ニューハイム坂町		
所在地	東京都新宿区四谷坂町12-12		
階建	地下2階 地上13階建	募集階層	3階
募集フロア	302号室	引渡状況	現状渡し
坪数	12 坪 (39.66㎡)	坪単価	10,833円
築年月	1974 年 12 月	耐震	
構造	鉄骨鉄筋コンクリート (SRC)		
最寄り駅	・ 都営新宿線: 曙橋駅 徒歩4分 ・ 東京メトロ丸ノ内線: 四谷三丁目駅 徒歩11分 ・ 東京メトロ南北線: 四ツ谷駅 徒歩12分 ・ J R 総武・中央緩行線: 四ツ谷駅 徒歩13分 ・ J R 総武・中央緩行線: 四ツ谷駅 徒歩13分		

契約条件			
※表示価格はすべて税抜表示です			
賃料	130,000円	共益費/管理費	10,000円
保証金/敷金	2ヶ月	礼金	1ヶ月
保証金償却	確認中		
契約形態	普通借家契約	期間	2年
更新・再契約	更新 (新賃料)		
更新料	1ヶ月	更新事務手数料	確認中
仲介手数料	1ヶ月	造作価格	0円
引渡時期	即入居可能		
保証会社	要加入 (株式会社セーフティーイノベーション) ※月額固定費の1ヶ月分		
その他費用	※指定家財保険加入/鍵交換代実費		

床仕様		トイレ	室内	空調	有	エレベーター	有
事務所内装の備考				ビル設備の備考			



ちいきぼオフィス

<https://www.chiikibo.com>

お問い合わせ先 ※営業時間：10:00～18:00(土日祝日を除く)

【TEL】 0120-66-7102 【FAX】 03-6457-8676

運営会社

株式会社セーフティーイノベーション

〒163-1302 東京都新宿区西新宿6丁目5番1号新宿アイランド東棟2階

【古物営業許可】 東京都公安委員会 第 304362521657 号

※図面と現状が異なる場合は現状を優先します。システム上の都合により地図上の所在地に誤差が生じる場合がございます。 ※記載の条件は予告なく変更する場合があります。