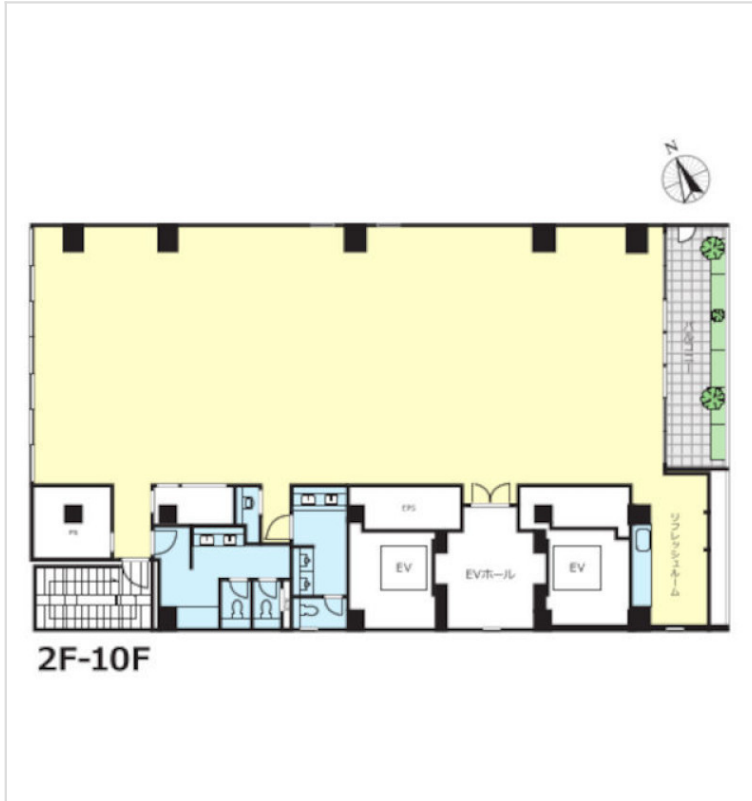


※本物件の視察・内見等調査が行われる場合は、必ず事前にご連絡ください。また、写真撮影・ビル・フロア内での会話はご遠慮ください。※当社の承諾なくして情報の転用を行い関係者に損害を与えた場合は、損害賠償責任を求められる場合がございます。

<b>賃事務所・オフィス</b>	<b>賃料</b>	物件No : 12510-0123
<b>内幸町 徒歩2分</b>	<b>2,367,400 円 (税抜)</b>	<b>(仮称) 西新橋一丁目プロジェクト 7階 (67.64坪)</b> (仮称) 西新橋一丁目プロジェクト 7階は、都営三田線「内幸町」から徒歩2分のオフィス・貸事務所です。2026年3月竣工予定の新築ビル、7階部分の募集区画です。広さは約67.64坪で、開放的で大規模なオフィスレイアウトが可能です。保証金12ヶ月、礼金0ヶ月分と、初期費用を抑えやすい条件です。トイレ、個別空調、エレベーターを完備しており...



物件概要				※表示価格はすべて税抜表示です
建物名	(仮称) 西新橋一丁目プロジェクト			
所在地	東京都港区西新橋1丁目16-5			
階建	地上10階建	募集階層	7階	
募集フロア		引渡状況	現状渡し	
坪数	67.64 坪 (223.6㎡)	坪単価	35,000円	
築年月	2026年3月	耐震		
構造	その他 ※鉄骨造・木造			
最寄り駅	・都営三田線: 内幸町駅 徒歩2分 ・JR山手線: 新橋駅 徒歩5分 ・東京メトロ銀座線: 新橋駅 徒歩5分 ・都営浅草線: 新橋駅 徒歩5分 ・東京メトロ日比谷線: 虎ノ門ヒルズ駅 徒歩7分			

契約条件				※表示価格はすべて税抜表示です
賃料	2,367,400円	共益費/管理費	0円	
保証金/敷金	12ヶ月	礼金	0ヶ月	
保証金償却	0ヶ月			
契約形態		期間	相談	
更新・再契約	再契約 (新賃料)			
更新料	0ヶ月	更新事務手数料	確認中	
仲介手数料	1ヶ月	造作価格	0円	
引渡時期	2026年4月より入居可能			
保証会社	要加入 (株式会社セーフティーイノベーション) ※月額固定費の1ヶ月分			
その他費用	※火災保険加入必須			

床仕様		トイレ	有	空調	個別空調	エレベーター	有
事務所内装の備考				ビル設備の備考	喫煙スペース有 (屋上) ・光ケーブル・メタルケーブルをEPS内に敷設・地上デジタル放送・BS・CS視聴可能 ・天井高 (OAフロア上) : 最大3,000mm/一部2,400mm ・電気容量 : 50VA/平米 (80VA/平米まで増設対応可能) ・LED照明・駐車場: 空有2台 (荷捌き1台、バリアフリー1台) ※別途隣地駐車場3台...		



ちいきぼオフィス

<https://www.chiikibo.com>

お問い合わせ先 ※営業時間: 10:00~18:00(土日祝日を除く)

【TEL】 0120-66-7102 【FAX】 03-6457-8676

運営会社  
株式会社セーフティーイノベーション

〒163-1302 東京都新宿区西新宿6丁目5番1号 新宿アイランド東棟2階  
【宅建取引免許】 国土交通大臣 (1) 第11096号 【古物営業許可】 東京都公安委員会 第304362521657号

※図面と現状が異なる場合は現状を優先します。システム上の都合により地図上の所在地に誤差が生じる場合がございます。※記載の条件は予告なく変更する場合があります。