

※本物件の視察・内見等調査が行われる場合は、必ず事前にご連絡ください。また、写真撮影・ビル・フロア内での会話はご遠慮ください。※当社の承諾なくして情報の転用を行い関係者に損害を与えた場合は、損害賠償責任を求める場合がございます。

賃事務所・オフィス

神田 徒歩4分

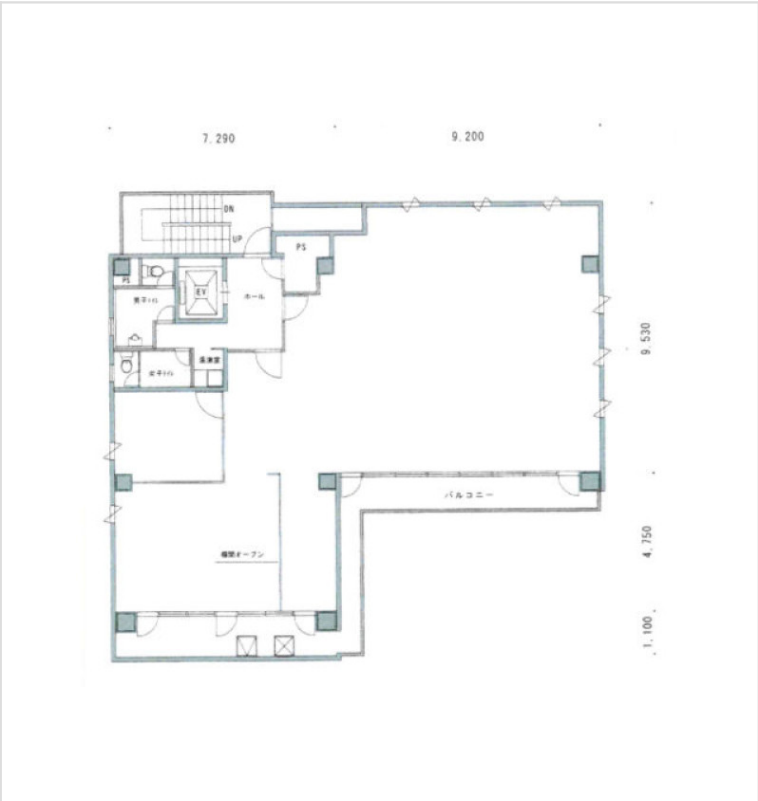
賃料

621,740 円 (税抜)

物件No：12510-0078

藤和内神田ビル 5階 (44.41坪)

藤和内神田ビル 5階は、JR山手線「神田」から徒歩4分の小規模オフィス・貸事務所です。基準となるフロアは約44坪で、使いやすい規模感が魅力です。複数路線を利用可能な神田エリアに位置しており、交通アクセスに優れています。地上8階建ての5階部分で、採光や眺望も期待できます。トイレ、エレベーター、冷暖房を完備しています。



物件概要			
※表示価格はすべて税抜表示です			
建物名	藤和内神田ビル		
所在地	東京都千代田区内神田2丁目4-4		
階建	地上8階建	募集階層	5階
募集フロア		引渡状況	
坪数	44.41 坪 (146.8㎡)	坪単価	14,000円
築年月	1984 年 7 月	耐震	
構造	鉄骨鉄筋コンクリート (SRC)		
最寄り駅	・ JR山手線: 神田駅 徒歩4分 ・ JR中央本線: 神田駅 徒歩4分 ・ JR京浜東北・根岸線: 神田駅 徒歩4分 ・ 東京メトロ丸ノ内線: 大手町駅 徒歩6分 ・ 東京メトロ銀座線: 神田駅 徒歩7分		

契約条件			
※表示価格はすべて税抜表示です			
賃料	621,740円	共益費/管理費	88,820円
保証金/敷金	6ヶ月	礼金	確認中
保証金償却	1ヶ月		
契約形態	定期借家契約	期間	3年
更新・再契約			
更新料	確認中	更新事務手数料	
仲介手数料	1ヶ月	造作価格	確認中
引渡時期	2025 年 10 月 より入居可能		
保証会社	要加入 (株式会社セーフティーイノベーション) ※月額固定費の1ヶ月分		
その他費用			

床仕様		トイレ	男女別	空調	有	エレベーター	有
事務所内装の備考				ビル設備の備考	ビル玄関：平日8～20時 夜間土日祝オートロック		



ちいきぼオフィス

<https://www.chiikibo.com>

お問い合わせ先

※営業時間：10:00～18:00(土日祝日を除く)

【TEL】 0120-66-7102 【FAX】 03-6457-8676

運営会社

株式会社セーフティーイノベーション

〒163-1302 東京都新宿区西新宿6丁目5番1号新宿アイランド東棟2階

【古物営業許可】 東京都公安委員会 第 304362521657 号

※図面と現状が異なる場合は現状を優先します。システム上の都合により地図上の所在地に誤差が生じる場合がございます。※記載の条件は予告なく変更する場合があります。