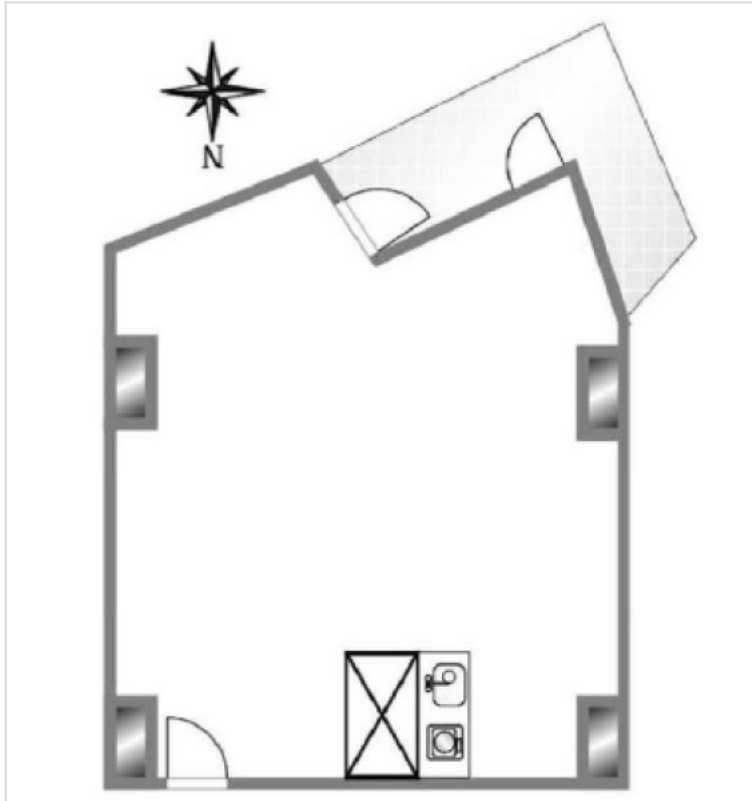


※本物件の視察・内見等調査が行われる場合は、必ず事前にご連絡ください。また、写真撮影・ビル・フロア内での会話はご遠慮ください。※当社の承諾なくして情報の転用を行い関係者に損害を与えた場合は、損害賠償責任を求められる場合がございます。

<b>賃事務所・オフィス</b>	<b>賃料</b>	物件No : 12604-0247
<b>小川町 徒歩5分</b>	<b>175,000 円</b> (税抜)	<b>インペリアル御茶の水 6階 616号室 (9.15坪)</b> インペリアル御茶の水 6階 616号室は、都営新宿線「小川町」から徒歩5分のコンパクトオフィス・賃事務所です。室内は事務所仕様にリフォームされており、無駄のない9.15坪のコンパクトな空間です。エアコンやトイレも完備しており、すぐに業務をスタートできます。夜間オートロックと管理人常駐で、セキュリティ面も安心です。



物件概要		※表示価格はすべて税抜表示です	
建物名	インペリアル御茶の水		
所在地	東京都千代田区神田小川町3丁目11-2		
階建	地上11階建	募集階層	6階
募集フロア	616号室	引渡状況	
坪数	9.15 坪 (30.26㎡)	坪単価	19,125円
築年月	1980年8月	耐震	
構造	鉄骨鉄筋コンクリート (SRC)		
最寄り駅	・都営新宿線: 小川町駅 徒歩5分 ・東京メトロ千代田線: 新御茶ノ水駅 徒歩5分 ・東京メトロ半蔵門線: 神保町駅 徒歩7分 ・都営三田線: 神保町駅 徒歩7分 ・都営新宿線: 神保町駅 徒歩7分		

契約条件				※表示価格はすべて税抜表示です	
賃料	175,000円	共益費/管理費	12,364円		
保証金/敷金	3ヶ月	礼金	1ヶ月		
保証金償却	確認中				
契約形態		期間	2年		
更新・再契約	更新 (新賃料) ※更新可				
更新料	1ヶ月	更新事務手数料	25%		
仲介手数料	確認中		造作価格		
引渡時期	即入居可能				
保証会社	要加入				
その他費用	・24時間サポート 1,300円 (月) ※水道基本料: 月額3,066円 (2ヶ月毎)+使用料 / 給湯機: 月額2,000円+使用料 / 24時間サポート: 月額1,430円 (税込) / 鍵交換: 22,000...				

床仕様		トイレ	共用部	空調	有	エレベーター	
事務所内装の備考	内装リフォーム/事務所仕様に変更			ビル設備の備考	夜間オートロック/管理人常駐		



<https://www.chiikibo.com>

お問い合わせ先 ※営業時間: 10:00~18:00(土日祝日を除く)

【TEL】 0120-66-7102 【FAX】 03-6457-8676

運営会社  
株式会社セーフティイノベーション

〒163-1302 東京都新宿区西新宿6丁目5番1号新宿アイランド東棟2階  
 【宅建取引免許】国土交通大臣 (1) 第11096号 【古物営業許可】東京都公安委員会 第 304362521657 号

※図面と現状が異なる場合は現状を優先します。システム上の都合により地図上の所在地に誤差が生じる場合がございます。※記載の条件は予告なく変更する場合があります。