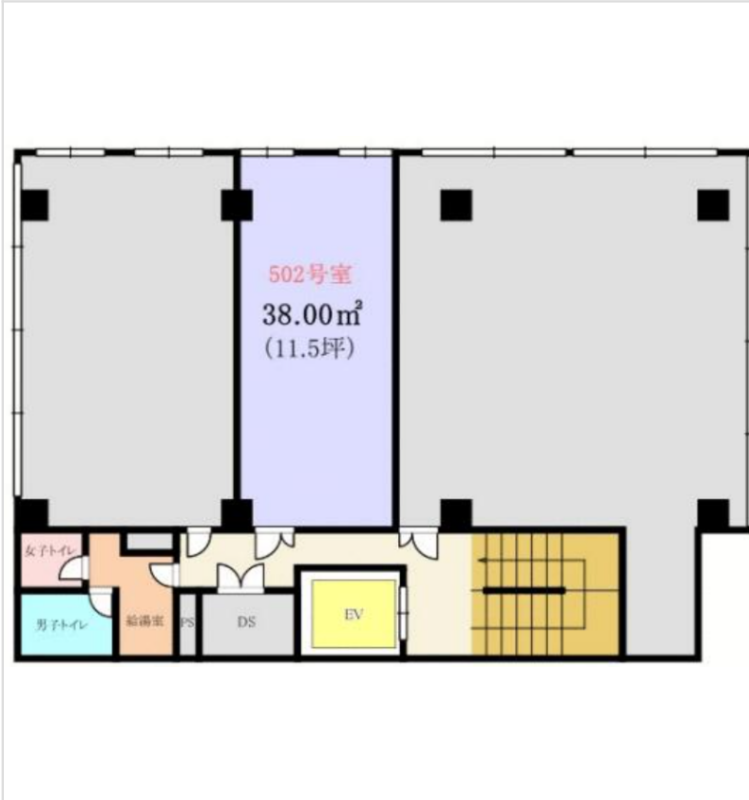


※本物件の視察・内見等調査が行われる場合は、必ず事前にご連絡ください。また、写真撮影・ビル・フロア内での会話はご遠慮ください。※当社の承諾なくして情報の転用を行い関係者に損害を与えた場合は、損害賠償責任を求められる場合がございます。

賃事務所・オフィス	賃料	物件No : 12604-0245
岩本町 徒歩1分	138,000 円 (税抜)	第1東ビル 5階 502 (11.5坪) 第1東ビル5階502は、都営新宿線「岩本町」から徒歩1分のコンパクトオフィス・貸事務所です。駅から徒歩1分の好立地で、日々の通勤や来客対応に非常に便利です。個別空調やトイレ、エレベーターを完備し、光ケーブルにも対応しています。定期借家契約ですが、再契約や中途解約も相談可能な実用性の高い物件です。



物件概要				※表示価格はすべて税抜表示です
建物名	第1東ビル			
所在地	東京都千代田区岩本町3丁目4-5			
階建	地上9階建	募集階層	5階	
募集フロア	502	引渡状況		
坪数	11.5 坪 (38.01㎡)	坪単価	12,000円	
築年月	1974 年	耐震		
構造	その他 ※確認中			
最寄り駅	・ 都営新宿線: 岩本町駅 徒歩1分 ・ 東京メトロ日比谷線: 秋葉原駅 徒歩1分 ・ J R 山手線: 秋葉原駅 徒歩3分 ・ J R 京浜東北・根岸線: 秋葉原駅 徒歩3分 ・ J R 総武・中央緩行線: 秋葉原駅 徒歩3分			

契約条件				※表示価格はすべて税抜表示です
賃料	138,000円	共益費/管理費	34,500円	
保証金/敷金	8ヶ月	礼金	確認中	
保証金償却	0ヶ月			
契約形態	定期借家契約	期間	3年	
更新・再契約				
更新料	0ヶ月	更新事務手数料		
仲介手数料		造作価格		
引渡時期	2026年6月中旬より入居可能			
保証会社	要加入			
その他費用	※電気代: 実費負担/再契約・中途解約可/解約予告: 4ヶ月			

床仕様	OAフロア	トイレ	共用部/男女別	空調	個別空調	エレベーター	有
事務所内装の備考				ビル設備の備考	光ケーブル (MDFまで)		



<https://www.chiikibo.com>

お問い合わせ先 ※営業時間: 10:00~18:00(土日祝日を除く)

【TEL】 0120-66-7102 【FAX】 03-6457-8676

運営会社
株式会社セーフティイノベーション

〒163-1302 東京都新宿区西新宿6丁目5番1号新宿アイランド東棟2階
【宅建取引免許】国土交通大臣(1)第11096号【古物営業許可】東京都公安委員会 第304362521657号

※図面と現状が異なる場合は現状を優先します。システム上の都合により地図上の所在地に誤差が生じる場合がございます。※記載の条件は予告なく変更する場合があります。