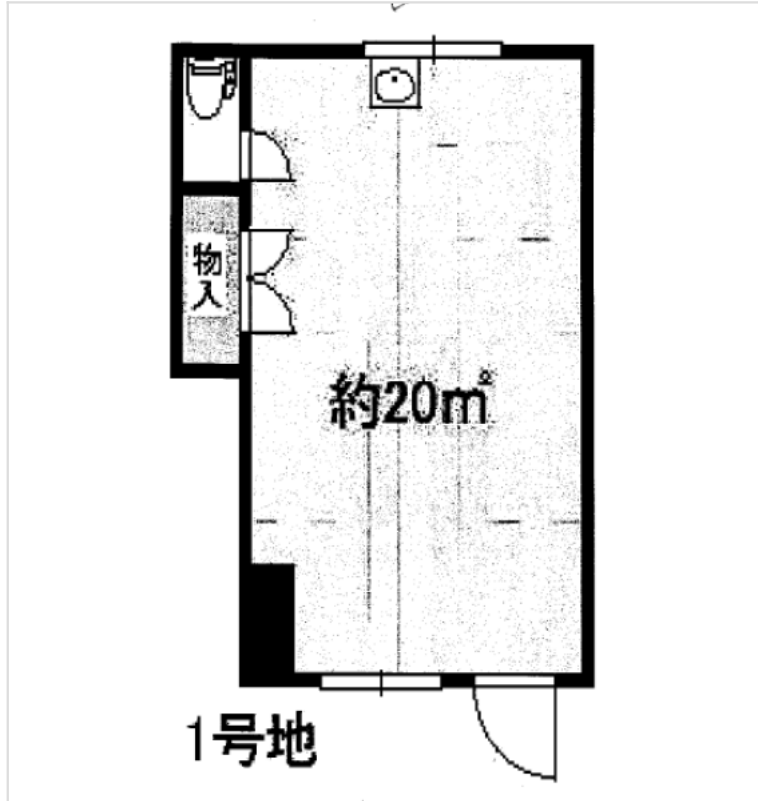
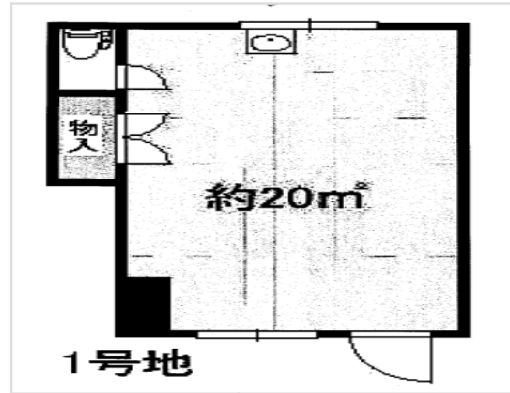


※本物件の視察・内見等調査が行われる場合は、必ず事前にご連絡ください。また、写真撮影・ビル・フロア内での会話はご遠慮ください。※当社の承諾なくして情報の転用を行い関係者に損害を与えた場合は、損害賠償責任を求められる場合がございます。

賃事務所・オフィス	賃料	物件No : 12604-0196
天下茶屋 徒歩6分	110,000 円 (税抜)	西成区聖天下1店舗事務所 1階 1号地 (6.05坪) 西成区聖天下1店舗事務所 1階 1号地は、南海電鉄本線「天下茶屋」から徒歩6分のコンパクトオフィス・貸事務所です。駅から徒歩圏内でアクセスも良く、約6坪の非常にコンパクトなサイズが特徴です。少人数での事務所利用や、地域に密着した店舗兼オフィスとしてもご検討いただけます。地上3階建てビルの1階部分で、視認性も期待できる物件です。室内にはトイレを完備して...



物件概要			
建物名	西成区聖天下1店舗事務所		
所在地	大阪府大阪市西成区聖天下1丁目9-11		
階建	地上3階建	募集階層	1階
募集フロア	1号地	引渡状況	
坪数	6.05 坪 (20㎡)	坪単価	18,181円
築年月	1990年9月	耐震	
構造	木造		
最寄り駅	・ 阪堺電気軌道阪堺線: 松田町駅 徒歩2分 ・ 阪堺電気軌道阪堺線: 北天下茶屋駅 徒歩2分 ・ 南海電鉄本線: 天下茶屋駅 徒歩6分 ・ 南海電鉄高野線: 天下茶屋駅 徒歩6分 ・ 大阪メトロ堺筋線: 天下茶屋駅 徒歩6分		

契約条件			
賃料	110,000円	共益費/管理費	確認中
保証金/敷金	確認中	礼金	300,000円
保証金償却	確認中		
契約形態		期間	確認中
更新・再契約			
更新料	確認中	更新事務手数料	確認中
仲介手数料	確認中	造作価格	
引渡時期	お問い合わせください		
保証会社	要加入 (株式会社セーフティイノベーション) ※月間固定費の1ヶ月分		
その他費用	※火災保険加入要		

床仕様	トイレ	室内様	空調	エレベーター
事務所内装の備考			ビル設備の備考	



ちいきぼオフィス

<https://www.chiikibo.com>

お問い合わせ先 ※営業時間：10:00～18:00(土日祝日を除く)

【TEL】 0120-66-7102 【FAX】 03-6457-8676

運営会社
株式会社セーフティイノベーション

〒163-1302 東京都新宿区西新宿6丁目5番1号新宿アイランド東棟2階
 【宅建取引免許】国土交通大臣 (1) 第11096号【古物営業許可】東京都公安委員会 第304362521657号

※図面と現状が異なる場合は現状を優先します。システム上の都合により地図上の所在地に誤差が生じる場合がございます。※記載の条件は予告なく変更する場合があります。