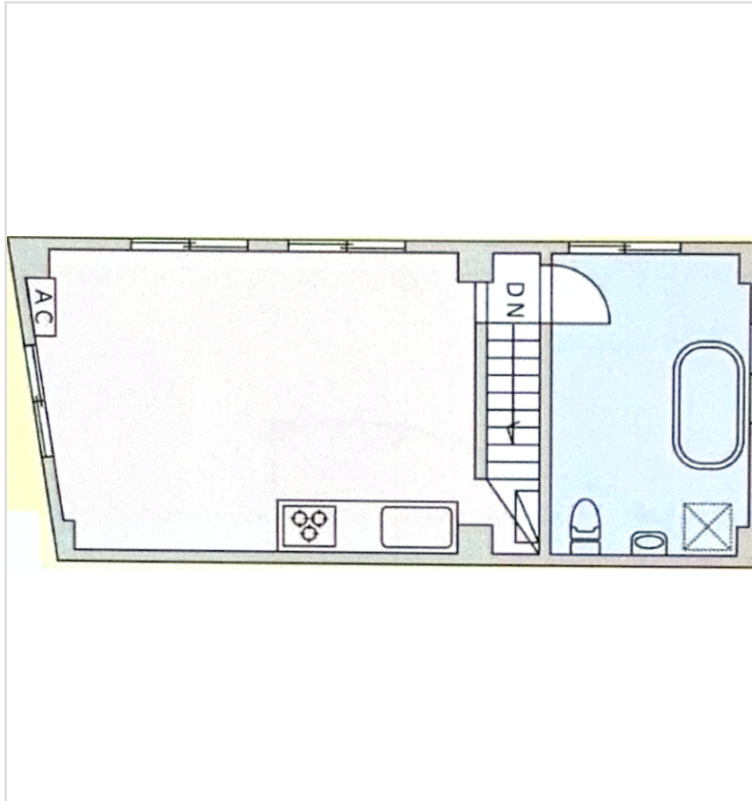
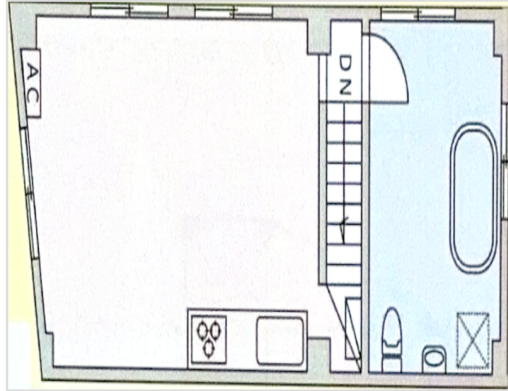


※本物件の視察・内見等調査が行われる場合は、必ず事前にご連絡ください。また、写真撮影・ビル・フロア内での会話はご遠慮ください。※当社の承諾なくして情報の転用を行い関係者に損害を与えた場合は、損害賠償責任を求められる場合がございます。

<b>賃事務所・オフィス</b>	<b>賃料</b>	物件No : 12604-0170
<b>生麦 徒歩2分</b>	<b>110,000 円</b> (税抜)	<b>生麦ラメールビル 3階 (14.06坪)</b> 生麦ラメールビル (3階) は、京急本線「生麦」から徒歩2分のコンパクトオフィス・貸事務所です。駅から徒歩2分という近さが最大の魅力で、日々の通勤や来客時の案内もスムーズです。約14坪のコンパクトな空間は、少人数での運営や新規開設の拠点にも適しています。駅近ならではの利便性を活かし、効率的にビジネスを展開したい方に最適です。トイレ・エ...



物件概要		※表示価格はすべて税抜表示です	
建物名	生麦ラメールビル		
所在地	神奈川県横浜市鶴見区岸谷1丁目24-3		
階建	地上4階建	募集階層	3階
募集フロア		引渡状況	
坪数	14.06 坪 (46.48㎡)	坪単価	7,823円
築年月	1963年3月	耐震	
構造	鉄筋コンクリート (RC)		
最寄り駅	・京急本線: 生麦駅 徒歩2分		

契約条件		※表示価格はすべて税抜表示です	
賃料	110,000円	共益費/管理費	2,000円
保証金/敷金	1ヶ月	礼金	1ヶ月
保証金償却	確認中		
契約形態		期間	2年
更新・再契約	更新 (新賃料)		
更新料	1ヶ月	更新事務手数料	確認中
仲介手数料	確認中	造作価格	
引渡時期	お問い合わせください		
保証会社	要加入 (株式会社セーフティイノベーション) ※月間固定費の1ヶ月分		
その他費用			

床仕様	トイレ	室内	空調	有	エレベーター
事務所内装の備考			ビル設備の備考		



<https://www.chiikibo.com>

お問い合わせ先 ※営業時間：10:00～18:00(土日祝日を除く)

【TEL】 0120-66-7102 【FAX】 03-6457-8676

運営会社  
株式会社セーフティイノベーション

〒163-1302 東京都新宿区西新宿6丁目5番1号新宿アイランド東棟2階  
【宅建取引免許】国土交通大臣 (1) 第11096号 【古物営業許可】東京都公安委員会 第304362521657号

※図面と現状が異なる場合は現状を優先します。システム上の都合により地図上の所在地に誤差が生じる場合がございます。※記載の条件は予告なく変更する場合があります。