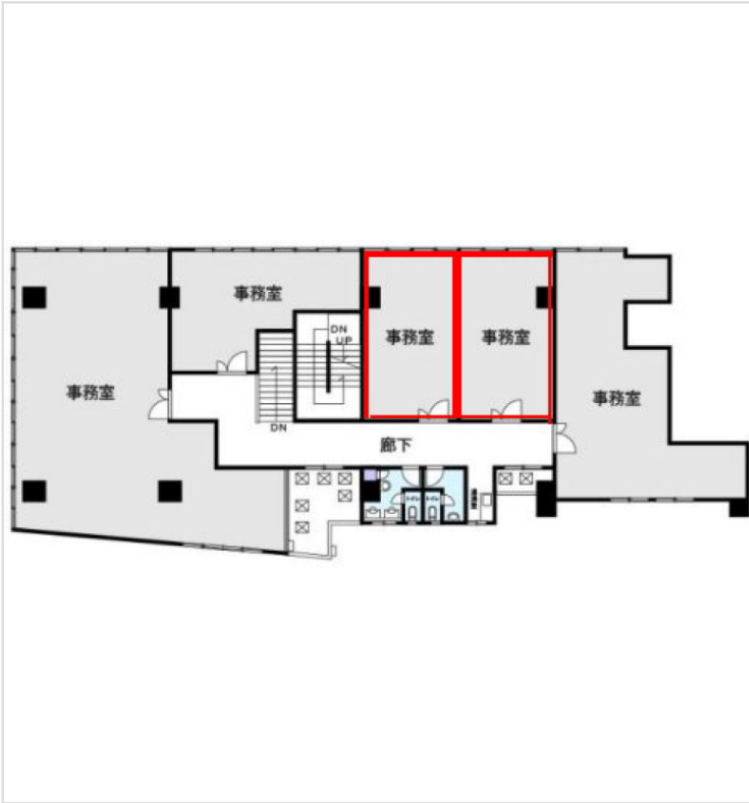


※本物件の視察・内見等調査が行われる場合は、必ず事前にご連絡ください。また、写真撮影・ビル・フロア内での会話はご遠慮ください。※当社の承諾なくして情報の転用を行い関係者に損害を与えた場合は、損害賠償責任を求められる場合がございます。

賃事務所・オフィス	賃料	物件No : 12604-0166
西鉄平尾 徒歩10分	196,200 円 (税抜)	高砂ハイツ 2階 205号室・206号室 (21.8坪) 高砂ハイツ 2階 205号室・206号室は、西鉄天神大牟田線「西鉄平尾」から徒歩10分の小規模オフィス・貸事務所です。令和元年に共用部がリニューアルされ、清潔感のあるビルです。トイレや個別空調、エレベーターを完備しており快適にご利用いただけます。平面駐車場も空きがあり、お車を利用されるビジネスにも便利です。



物件概要				※表示価格はすべて税抜表示です
建物名	高砂ハイツ			
所在地	福岡県福岡市中央区清川3丁目27-16			
階建	地上8階建	募集階層	2階	
募集フロア	205号室・206号室	引渡状況		
坪数	21.8坪 (72.06㎡)	坪単価	9,000円	
築年月	1980年3月	耐震		
構造	鉄筋コンクリート (RC)			
最寄り駅	・西鉄天神大牟田線: 西鉄平尾駅 徒歩10分 ・福岡市七隈線: 薬院駅 徒歩15分 ・福岡市七隈線: 薬院大通駅 徒歩20分			

契約条件				※表示価格はすべて税抜表示です
賃料	196,200円	共益費/管理費	0円	
保証金/敷金	8ヶ月	礼金	確認中	
保証金償却	確認中			
契約形態	定期借家契約	期間	3年	
更新・再契約	※再契約相談可			
更新料		更新事務手数料	確認中	
仲介手数料	確認中	造作価格		
引渡時期	お問い合わせください ※2026年4月末まで			
保証会社	要加入 (株式会社セーフティイノベーション) ※月額固定費の1ヶ月分			
その他費用				

床仕様	タイルカーペット	トイレ	共用部	空調	個別空調	エレベーター	有
事務所内装の備考				ビル設備の備考	駐車場: 平面駐車場/1台: 16,000円 (税別) 敷金 2ヵ月/令和元年共用部リニューアル/2階は階段のみ、エレベーター不停止		



<https://www.chiikibo.com>

お問い合わせ先 ※営業時間: 10:00~18:00(土日祝日を除く)

【TEL】 0120-66-7102 【FAX】 03-6457-8676

運営会社
株式会社セーフティイノベーション

〒163-1302 東京都新宿区西新宿6丁目5番1号新宿アイランド東棟2階
【宅建取引免許】国土交通大臣 (1) 第11096号【古物営業許可】東京都公安委員会 第304362521657号

※図面と現状が異なる場合は現状を優先します。システム上の都合により地図上の所在地に誤差が生じる場合がございます。※記載の条件は予告なく変更する場合があります。