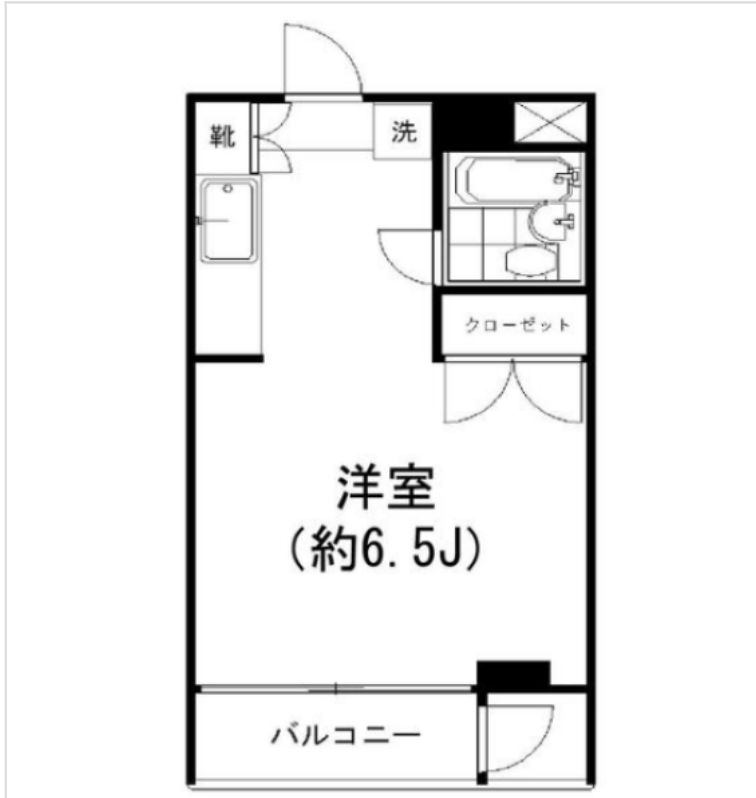


※本物件の視察・内見等調査が行われる場合は、必ず事前にご連絡ください。また、写真撮影・ビル・フロア内での会話はご遠慮ください。※当社の承諾なくして情報の転用を行い関係者に損害を与えた場合は、損害賠償責任を求められる場合がございます。

<b>賃事務所・オフィス</b>	<b>賃料</b>	物件No : 12604-0134
<b>六本木 徒歩5分</b>	<b>90,000 円</b> (税抜)	<b>エフ六本木 3階 302号室 (6.51坪)</b> エフ六本木 3階 302号室は、東京メトロ日比谷線「六本木」から徒歩5分のコンパクトオフィス・貸事務所です。六本木エリアで月額賃料10万円以下の希少な物件です。6.51坪のコンパクトな空間は、創業期のスタートアップや少人数のオフィスに最適でしょう。室内にはトイレを完備しています。礼金0ヶ月のため、初期費用を抑えて入居が可能です。



物件概要			
建物名	エフ六本木		
所在地	東京都港区六本木3丁目5-21		
階建	地上4階建	募集階層	3階
募集フロア	302号室	引渡状況	
坪数	6.51 坪 (21.52㎡)	坪単価	13,824円
築年月	1983年12月	耐震	
構造	鉄筋コンクリート (RC)		
最寄り駅	・東京メトロ日比谷線: 六本木駅 徒歩5分 ・都営大江戸線: 六本木駅 徒歩5分 ・東京メトロ南北線: 六本木一丁目駅 徒歩7分 ・東京メトロ日比谷線: 神谷町駅 徒歩14分 ・東京メトロ南北線: 麻布十番駅 徒歩14分		

契約条件			
賃料	90,000円	共益費/管理費	5,000円
保証金/敷金	2ヶ月	礼金	0ヶ月
保証金償却	確認中		
契約形態	定期借家契約	期間	2年
更新・再契約	※再契約相談可		
更新料	確認中	更新事務手数料	確認中
仲介手数料	1ヶ月	造作価格	
引渡時期	お問い合わせください ※4月30日過去予定		
保証会社	要加入		
その他費用	※火災保険料: 19,000円/2年		

床仕様	トイレ	室内	空調	エレベーター
事務所内装の備考			ビル設備の備考	



**ちいきぼオフィス**

<https://www.chiikibo.com>

お問い合わせ先 ※営業時間: 10:00~18:00(土日祝日を除く)

【TEL】 0120-66-7102 【FAX】 03-6457-8676

運営会社  
**株式会社セーフティイノベーション**

〒163-1302 東京都新宿区西新宿6丁目5番1号新宿アイランド東棟2階  
 【宅建取引免許】国土交通大臣(1)第11096号【古物営業許可】東京都公安委員会 第304362521657号

※図面と現状が異なる場合は現状を優先します。システム上の都合により地図上の所在地に誤差が生じる場合がございます。※記載の条件は予告なく変更する場合があります。