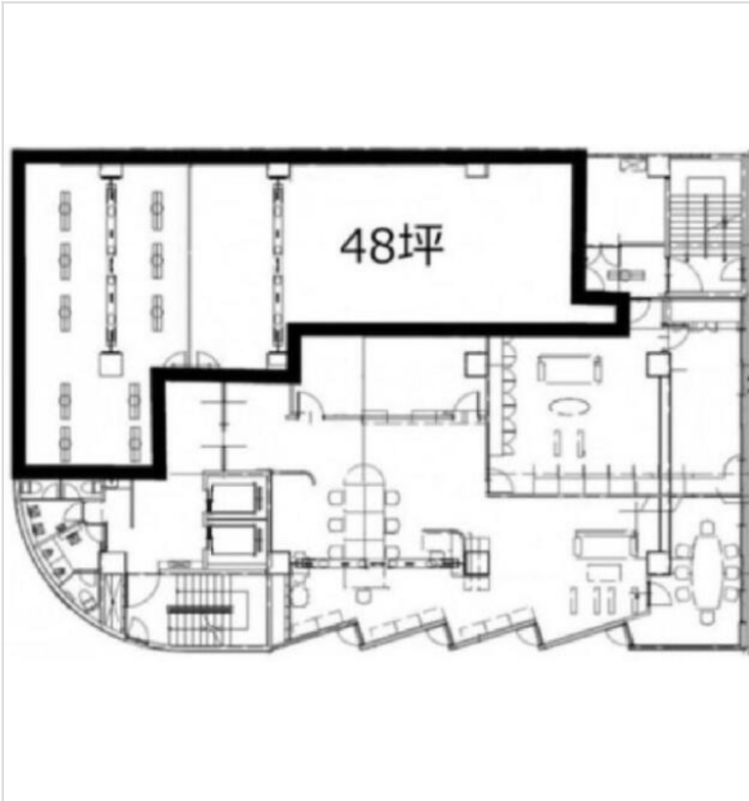


※本物件の視察・内見等調査が行われる場合は、必ず事前にご連絡ください。また、写真撮影・ビル・フロア内での会話はご遠慮ください。※当社の承諾なくして情報の転用を行い関係者に損害を与えた場合は、損害賠償責任を求められる場合がございます。

<b>賃事務所・オフィス</b>	<b>賃料</b>	物件No : 12604-0119
<b>岩本町 徒歩3分</b>	<b>624,520 円</b> (税抜)	<b>早川トナカイビル 2階 (48.04坪)</b> 早川トナカイビル 2階は、都営新宿線「岩本町」から徒歩3分の中規模オフィス・貸事務所です。駅から徒歩圏内の好立地で、通勤に大変便利です。天井高2,750mmの開放的な室内は、OAフロア仕様で配線もスムーズに行えます。耐震補強工事済みのため、BCP対策を重視する企業様にも安心です。男女別トイレや個別空調、エレベーターを完備しており快適にご利用いただけます。



物件概要			
建物名	早川トナカイビル		
所在地	東京都千代田区岩本町2丁目12-5		
階建	地上9階建	募集階層	2階
募集フロア		引渡状況	
坪数	48.04 坪 (158.8㎡)	坪単価	13,000円
築年月	1973年6月	耐震	
構造	鉄骨鉄筋コンクリート (SRC)		
最寄り駅	<ul style="list-style-type: none"> <li>都営新宿線: 岩本町駅 徒歩3分</li> <li>東京メトロ日比谷線: 秋葉原駅 徒歩6分</li> <li>J R 山手線: 秋葉原駅 徒歩6分</li> <li>東京メトロ日比谷線: 小伝馬町駅 徒歩6分</li> <li>J R 総武本線: 馬喰町駅 徒歩10分</li> </ul>		

契約条件			
賃料	624,520円	共益費/管理費	0円
保証金/敷金	6ヶ月	礼金	0ヶ月
保証金償却	0ヶ月		
契約形態	定期借家契約	期間	5年
更新・再契約			
更新料	0ヶ月	更新事務手数料	確認中
仲介手数料	確認中	造作価格	
引渡時期	即入居可能		
保証会社	要加入		
その他費用	<ul style="list-style-type: none"> <li>・日常清掃費 33,000円 (月)</li> <li>※水道代は賃料に含む</li> </ul>		

床仕様	OAフロア	トイレ	共用部	空調	個別空調	エレベーター	有
事務所内装の備考	天高: 2,750mm / 床仕様 OAフロアタイルカーペット			ビル設備の備考	耐震補強工事済み / エントランス開放時間 平日5:30 ~ 21:30		



<https://www.chiikibo.com>

お問い合わせ先 ※営業時間: 10:00~18:00(土日祝日を除く)

【TEL】 0120-66-7102 【FAX】 03-6457-8676

運営会社  
株式会社セーフティイノベーション

〒163-1302 東京都新宿区西新宿6丁目5番1号 新宿アイランド東棟2階  
【宅建取引免許】国土交通大臣(1)第11096号【古物営業許可】東京都公安委員会 第304362521657号

※図面と現状が異なる場合は現状を優先します。システム上の都合により地図上の所在地に誤差が生じる場合がございます。※記載の条件は予告なく変更する場合があります。