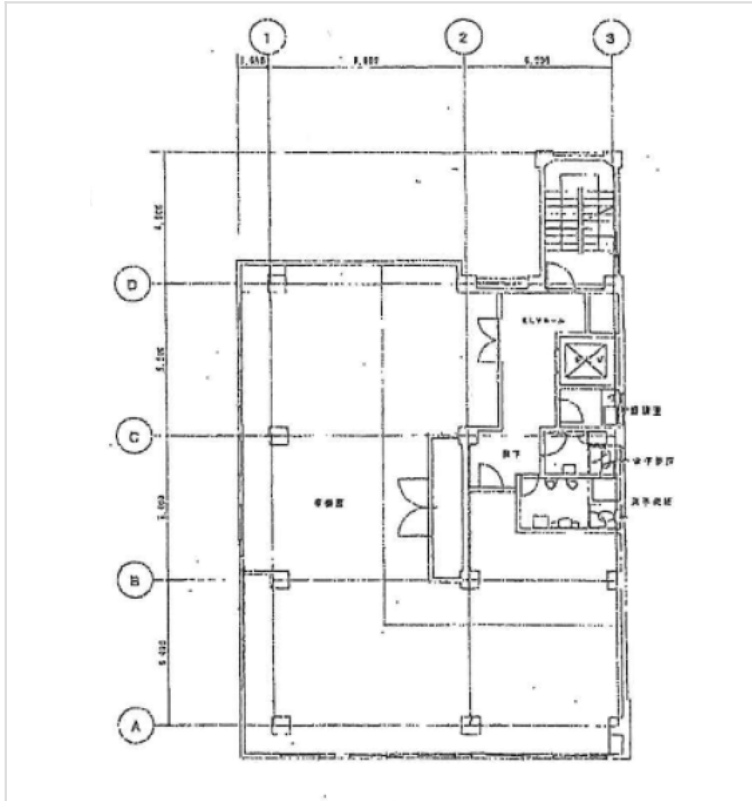


※本物件の視察・内見等調査が行われる場合は、必ず事前にご連絡ください。また、写真撮影・ビル・フロア内での会話はご遠慮ください。※当社の承諾なくして情報の転用を行い関係者に損害を与えた場合は、損害賠償責任を求められる場合がございます。

賃事務所・オフィス	賃料	物件No : 12604-0104
宝町 徒歩3分	742,140 円 (税抜)	依田忠ビル 6階 (53.01坪) 依田忠ビル6階は、都営浅草線「宝町」から徒歩3分のオフィス・貸事務所です。 53.01坪の広々とした室内は、レイアウトしやすいフロアダクト仕様。LED照明や100Aの電気容量、光ケーブル完備など、ビジネスに欠かせない設備が整っています。トイレや個別空調、エレベーターを完備しており快適にご利用いただけます。複数路線が...



物件概要		※表示価格はすべて税抜表示です	
建物名	依田忠ビル		
所在地	東京都中央区京橋1丁目14-9		
階建	募集階層	6階	
募集フロア	引渡状況		
坪数	53.01 坪 (175.23㎡)	坪単価	14,000円
築年月	1965年7月	耐震	
構造	鉄骨鉄筋コンクリート (SRC)		
最寄り駅	・都営浅草線: 宝町駅 徒歩3分 ・東京メトロ銀座線: 京橋駅 徒歩4分 ・東京メトロ東西線: 日本橋駅 徒歩8分 ・JR山手線: 東京駅 徒歩8分 ・東京メトロ日比谷線: 八丁堀駅 徒歩10分		

契約条件				※表示価格はすべて税抜表示です	
賃料	742,140円	共益費/管理費	159,030円		
保証金/敷金	8ヶ月	礼金	確認中		
保証金償却	1ヶ月 ※解約時				
契約形態	普通借家契約	期間	2年		
更新・再契約	更新 (新賃料)				
更新料	1ヶ月	更新事務手数料	確認中		
仲介手数料	確認中	造作価格			
引渡時期	即入居可能				
保証会社	要加入 (株式会社セーフティイノベーション) ※月額固定費の1ヶ月分				
その他費用					

床仕様	トイレ	男女別	空調	個別空調	エレベーター	有
事務所内装の備考	床: フロアダクト/電気容量: 100A/LED照明		ビル設備の備考	光ケーブル: ビルまで引込み済		



<https://www.chiikibo.com>

お問い合わせ先 ※営業時間: 10:00~18:00(土日祝日を除く)

【TEL】 0120-66-7102 【FAX】 03-6457-8676

運営会社
株式会社セーフティイノベーション

〒163-1302 東京都新宿区西新宿6丁目5番1号新宿アイランド東棟2階
 【宅建取引免許】国土交通大臣(1)第11096号【古物営業許可】東京都公安委員会 第304362521657号

※図面と現状が異なる場合は現状を優先します。システム上の都合により地図上の所在地に誤差が生じる場合がございます。※記載の条件は予告なく変更する場合があります。