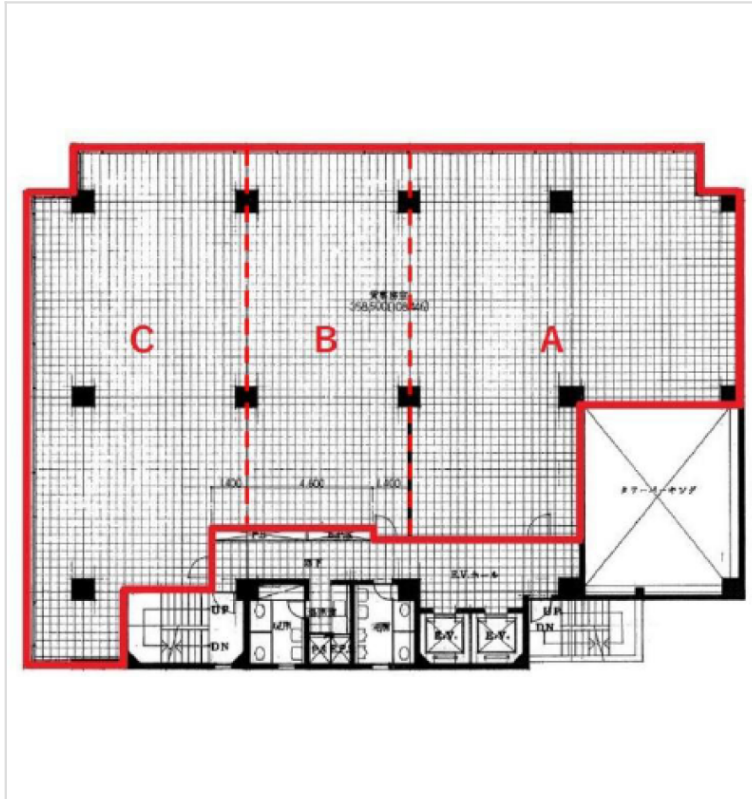


※本物件の視察・内見等調査が行われる場合は、必ず事前にご連絡ください。また、写真撮影・ビル・フロア内での会話はご遠慮ください。※当社の承諾なくして情報の転用を行い関係者に損害を与えた場合は、損害賠償責任を求められる場合がございます。

<b>賃事務所・オフィス</b>	<b>賃料</b>	物件No : 12604-0091
<b>関内 徒歩5分</b>	<b>424,350 円</b> (税抜)	<b>関内ファーストビル 3階 A (47.15坪)</b> 関内ファーストビル 3階 Aは、J R根岸線「関内」から徒歩5分の中規模オフィス・賃事務所です。駅から徒歩圏内でアクセスが良く、通勤に便利な好立地です。室内はLED照明が導入されており、天井高は2,400mmございます。平日は日中管理人が常駐しているため、安心してご利用いただけます。10年の定期借家契約で、長期的な拠点としても最適です。トイレやエレベ...



**物件概要** ※表示価格はすべて税抜表示です

建物名	関内ファーストビル		
所在地	神奈川県横浜市中区扇町3丁目8-8		
階建	地下1階 地上9階建	募集階層	3階
募集フロア	A	引渡状況	
坪数	47.15 坪 (155.86㎡)	坪単価	9,000円
築年月	1988年9月	耐震	
構造	鉄骨鉄筋コンクリート (SRC)		
最寄り駅	<ul style="list-style-type: none"> <li>・ 横浜市ブルーライン: 伊勢佐木長者町駅 徒歩4分</li> <li>・ J R根岸線: 関内駅 徒歩5分</li> <li>・ J R京浜東北・根岸線: 関内駅 徒歩5分</li> <li>・ 横浜市ブルーライン: 関内駅 徒歩5分</li> <li>・ J R京浜東北・根岸線: 石川町駅 徒歩9分</li> </ul>		

**契約条件** ※表示価格はすべて税抜表示です

賃料	424,350円	共益費/管理費	94,300円
保証金/敷金	5,092,200円	礼金	確認中
保証金償却	確認中		
契約形態	定期借家契約	期間	10年
更新・再契約			
更新料	確認中	更新事務手数料	確認中
仲介手数料	造作価格		
引渡時期	お問い合わせください		
保証会社	要加入		
その他費用	<ul style="list-style-type: none"> <li>・ 設備使用料 9,400円 (月)</li> <li>※テナント看板 (外部立看板) : 施工 B 工事、月額掲載料 5,000円 (税別) / 中途解約可 (6ヶ月前予告)</li> </ul>		

床仕様	OAフロア	トイレ	共用部	空調	エレベーター	有
事務所内装の備考	天井高2,400mm / LED照明 / 現況: 原状回復工事中			ビル設備の備考	管理人 (平日・日中)	



**ちいきぼオフィス**

<https://www.chiikibo.com>

お問い合わせ先 ※営業時間: 10:00~18:00 (土日祝日を除く)

【TEL】 0120-66-7102 【FAX】 03-6457-8676

**運営会社**  
**株式会社セーフティイノベーション**

〒163-1302 東京都新宿区西新宿6丁目5番1号 新宿アイランド東棟2階  
【宅建取引免許】 国土交通大臣 (1) 第11096号 【古物営業許可】 東京都公安委員会 第 304362521657 号

※図面と現状が異なる場合は現状を優先します。システム上の都合により地図上の所在地に誤差が生じる場合がございます。※記載の条件は予告なく変更する場合があります。