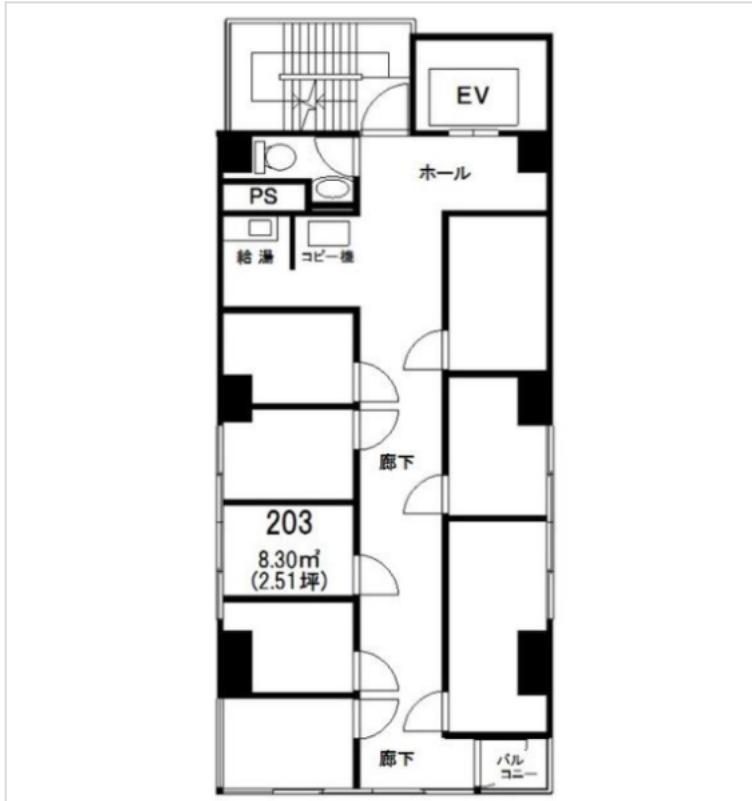


※本物件の視察・内見等調査が行われる場合は、必ず事前にご連絡ください。また、写真撮影・ビル・フロア内での会話はご遠慮ください。※当社の承諾なくして情報の転用を行い関係者に損害を与えた場合は、損害賠償責任を求められる場合がございます。

<b>賃事務所・オフィス</b>	<b>賃料</b>	物件No : 12604-0089
<b>関内 徒歩3分</b>	<b>37,650 円 (税抜)</b>	<b>KOYO関内ビル 2階 203号室 (2.51坪)</b> KOYO関内ビル 2階 203号室は、J R根岸線「関内」から徒歩3分のコンパクトオフィス・貸事務所です。駅から徒歩3分の好立地で、2.51坪のコンパクトな空間は創業期の方に最適です。2016年に全面リニューアル済みで、共用部には入居者専用のコピー機も完備されています。トイレや個別空調、エレベーターを完備しており快適にご利用いただけます。会社社...



物件概要			
建物名	KOYO関内ビル		
所在地	神奈川県横浜市中区蓬萊町2丁目6-3		
階建	地上8階建	募集階層	2階
募集フロア	203号室	引渡状況	
坪数	2.51 坪 (8.29㎡)	坪単価	15,000円
築年月	1986年6月	耐震	
構造	鉄骨鉄筋コンクリート (SRC)		
最寄り駅	・ J R根岸線: 関内駅 徒歩3分 ・ J R京浜東北・根岸線: 関内駅 徒歩3分 ・ 横浜市ブルーライン: 関内駅 徒歩3分 ・ 横浜市ブルーライン: 伊勢佐木長者町駅 徒歩3分 ・ 京急本線: 日ノ出町駅 徒歩12分		

契約条件			
賃料	37,650円	共益費/管理費	2,510円
保証金/敷金	3ヶ月	礼金	1ヶ月
保証金償却	1ヶ月		
契約形態		期間	3年
更新・再契約	更新 (新賃料)		
更新料	1ヶ月	更新事務手数料	確認中
仲介手数料	確認中	造作価格	
引渡時期	2026年4月より入居可能 ※4月10日		
保証会社	要加入		
その他費用	※解約予告: 3ヶ月前/会社設立・支店登記可能/個人契約後法人への切替可能		

床仕様	トイレ	共用部/男女別	空調	個別空調	エレベーター	有
事務所内装の備考			ビル設備の備考	入口案内板有/防犯カメラ/トイレ各階にあり※偶数階男子用、奇数階女子用/光ファイバー引込可/NTT電話回線引込可/コンセント2箇所有/共用エントランスオートロック (19:00~7:00) /共用部に入居者専用コピー機有 (モノクロコピー5円/枚・カラーコピー15円/枚・FAX10円/枚・データスキャン1円/枚) /全...		



**ちいきぼオフィス**

<https://www.chiikibo.com>

お問い合わせ先 ※営業時間: 10:00~18:00(土日祝日を除く)

【TEL】 0120-66-7102 【FAX】 03-6457-8676

運営会社  
株式会社セーフティーイノベーション

〒163-1302 東京都新宿区西新宿6丁目5番1号新宿アイランド東棟2階  
【宅建取引免許】国土交通大臣 (1) 第11096号 【古物営業許可】東京都公安委員会 第304362521657号

※図面と現状が異なる場合は現状を優先します。システム上の都合により地図上の所在地に誤差が生じる場合がございます。※記載の条件は予告なく変更する場合があります。