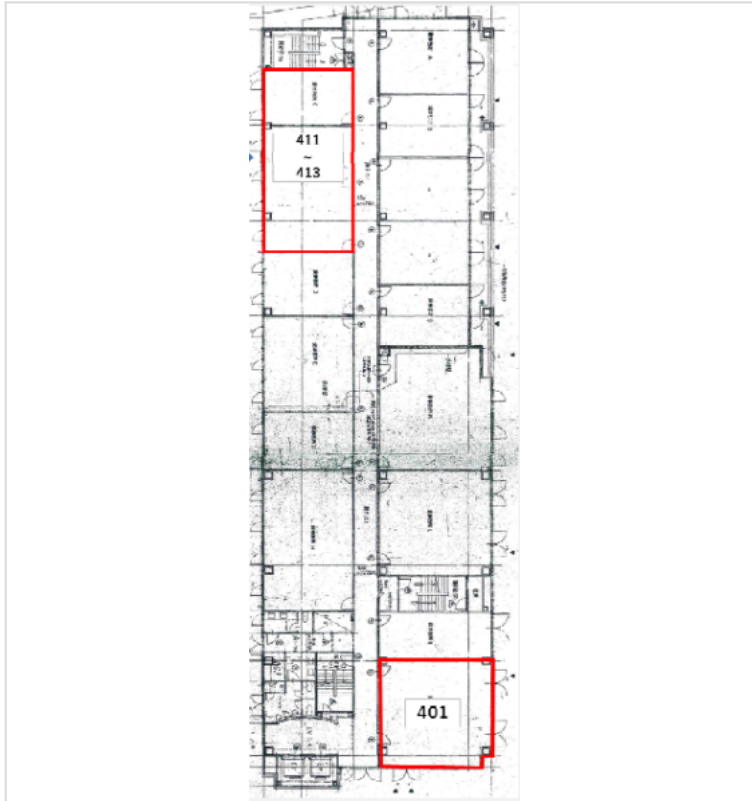


※本物件の視察・内見等調査が行われる場合は、必ず事前にご連絡ください。また、写真撮影・ビル・フロア内での会話はご遠慮ください。※当社の承諾なくして情報の転用を行い関係者に損害を与えた場合は、損害賠償責任を求められる場合がございます。

賃事務所・オフィス	賃料	物件No : 12604-0058
岩本町 徒歩1分	290,000 円 (税抜)	神田セントラルプラザ 12階 1202号室 (26.43坪) 神田セントラルプラザ 12階 1202号室は、都営新宿線「岩本町」から徒歩1分の小規模オフィス・貸事務所です。駅から徒歩1分という好立地で、通勤の利便性が非常に高い点が魅力です。2013年にリフォームされており、室内環境も整っています。夜間オートロック完備でセキュリティ面も安心です。残置物としてトイレやエアコンを完備しています。



物件概要		※表示価格はすべて税抜表示です	
建物名	神田セントラルプラザ		
所在地	東京都千代田区神田須田町2丁目6-2		
階建	地上13階建	募集階層	12階
募集フロア	1202号室	引渡状況	
坪数	26.43 坪 (87.36㎡)	坪単価	10,972円
築年月	1979年10月	耐震	
構造	鉄骨鉄筋コンクリート (SRC)		
最寄り駅	<ul style="list-style-type: none"> 都営新宿線: 岩本町駅 徒歩1分 東京メトロ銀座線: 神田駅 徒歩4分 J R山手線: 秋葉原駅 徒歩5分 J R山手線: 神田駅 徒歩5分 東京メトロ丸ノ内線: 淡路町駅 徒歩8分 		

契約条件		※表示価格はすべて税抜表示です	
賃料	290,000円	共益費/管理費	10,000円
保証金/敷金	3ヶ月	礼金	1ヶ月
保証金償却	2ヶ月 ※契約時		
契約形態		期間	確認中
更新・再契約	更新 (新賃料)		
更新料	1.5ヶ月	更新事務手数料	確認中
仲介手数料	確認中	造作価格	
引渡時期	2026年7月上旬より入居可能		
保証会社	要加入		
その他費用	※水道代: 別途請求/解約予告: 3ヶ月前 (書面による通知必要) /鍵交換手数料: 30,000円 (税別) /火災保険: 17,000円~20,000円 (2年) /ア...		

床仕様	トイレ	有	空調	有	エレベーター	
事務所内装の備考	2013年リフォーム済み/エアコン等全て残置物/電気アンペア数要確認		ビル設備の備考	夜間オートロック		



<https://www.chiikibo.com>

お問い合わせ先 ※営業時間: 10:00~18:00(土日祝日を除く)

【TEL】 0120-66-7102 【FAX】 03-6457-8676

運営会社
株式会社セーフティイノベーション

〒163-1302 東京都新宿区西新宿6丁目5番1号新宿アイランド東棟2階
【宅建取引免許】国土交通大臣 (1) 第11096号 【古物営業許可】東京都公安委員会 第304362521657号

※図面と現状が異なる場合は現状を優先します。システム上の都合により地図上の所在地に誤差が生じる場合がございます。※記載の条件は予告なく変更する場合があります。