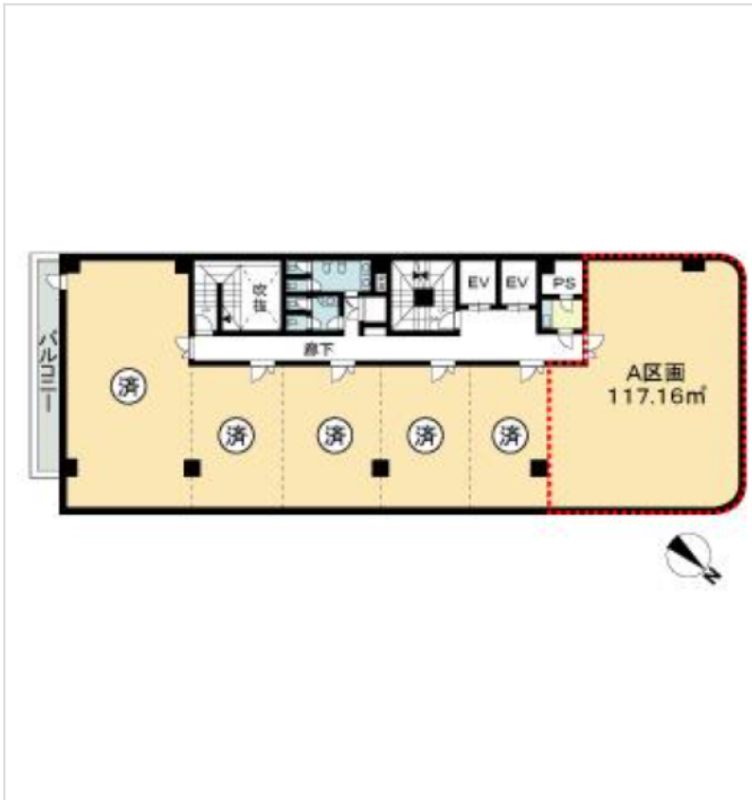
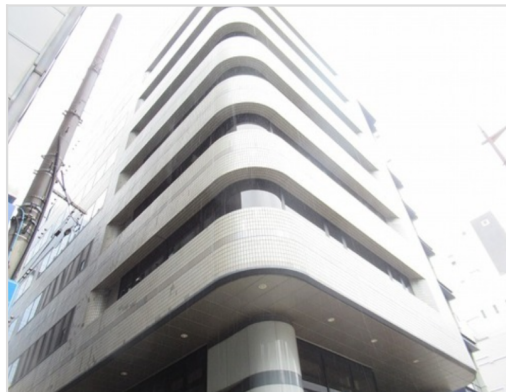


※本物件の視察・内見等調査が行われる場合は、必ず事前にご連絡ください。また、写真撮影・ビル・フロア内での会話はご遠慮ください。※当社の承諾なくして情報の転用を行い関係者に損害を与えた場合は、損害賠償責任を求められる場合がございます。

<b>賃事務所・オフィス</b>	<b>賃料</b>	物件No : 12604-0007
<b>天神 徒歩4分</b>	<b>398,200 円</b> (税抜)	<b>トウセン天神ビル 4階 4A号室 (35.44坪)</b> トウセン天神ビル 4階 4A号室は、福岡市空港線「天神」から徒歩4分の小規模オフィス・貸事務所です。天神駅から徒歩圏内で、通勤や営業の利便性が高い好立地な物件です。トイレや個別空調、エレベーターを完備しており、快適な執務環境を整えられます。駐車場も完備されており、お車を利用される企業様にも最適です。



物件概要			
建物名	トウセン天神ビル		
所在地	福岡県福岡市中央区大名 2丁目9-35		
階建	地上9階建	募集階層	4階
募集フロア	4A号室	引渡状況	
坪数	35.44 坪 (117.16㎡)	坪単価	11,235円
築年月	1988年 3月	耐震	
構造	鉄骨鉄筋コンクリート (SRC)		
最寄り駅	・福岡市空港線: 天神駅 徒歩4分 ・福岡市空港線: 赤坂駅 徒歩4分 ・西鉄天神大牟田線: 西鉄福岡 (天神) 駅 徒歩8分 ・福岡市七隈線: 天神南駅 徒歩15分 ・福岡市箱崎線: 中洲川端駅 徒歩16分		

契約条件			
賃料	398,200円	共益費/管理費	確認中
保証金/敷金	2,896,000円	礼金	確認中
保証金償却	確認中		
契約形態	普通借家契約	期間	2年
更新・再契約	※自動更新		
更新料		更新事務手数料	確認中
仲介手数料	確認中	造作価格	
引渡時期	即入居可能		
保証会社	要加入		
その他費用	※住宅保険: 要 (借家委任賠償特約付) / 入居時看板設置費用 借主負担・契約時請求 / 退去時原状回復工事あり 借主負担 / 火災保険加入必須 / 電力: 一括受電方式 (...		

床仕様	トイレ	共用部	空調	個別空調	エレベーター	有
事務所内装の備考			ビル設備の備考	1階に飲料自動販売機 / 駐車場 (車長5,050mm未満 / 車幅1,850mm未満 / 車高1,550mm未満 / 重量1,600kg未満 / タイヤ幅1,720mm) 空き有り (27,500円) 【要別途契約】タワー式駐車場数台 空きあり / 敷金1ヶ月要 (詳細をご確認ください)		



**ちいきぼオフィス**

<https://www.chiikibo.com>

お問い合わせ先 ※営業時間: 10:00~18:00(土日祝日を除く)

【TEL】 0120-66-7102 【FAX】 03-6457-8676

運営会社  
**株式会社セーフティイノベーション**

〒163-1302 東京都新宿区西新宿6丁目5番1号新宿アイランド東棟2階  
【宅建取引免許】国土交通大臣 (1) 第11096号 【古物営業許可】東京都公安委員会 第 304362521657 号

※図面と現状が異なる場合は現状を優先します。システム上の都合により地図上の所在地に誤差が生じる場合がございます。※記載の条件は予告なく変更する場合があります。