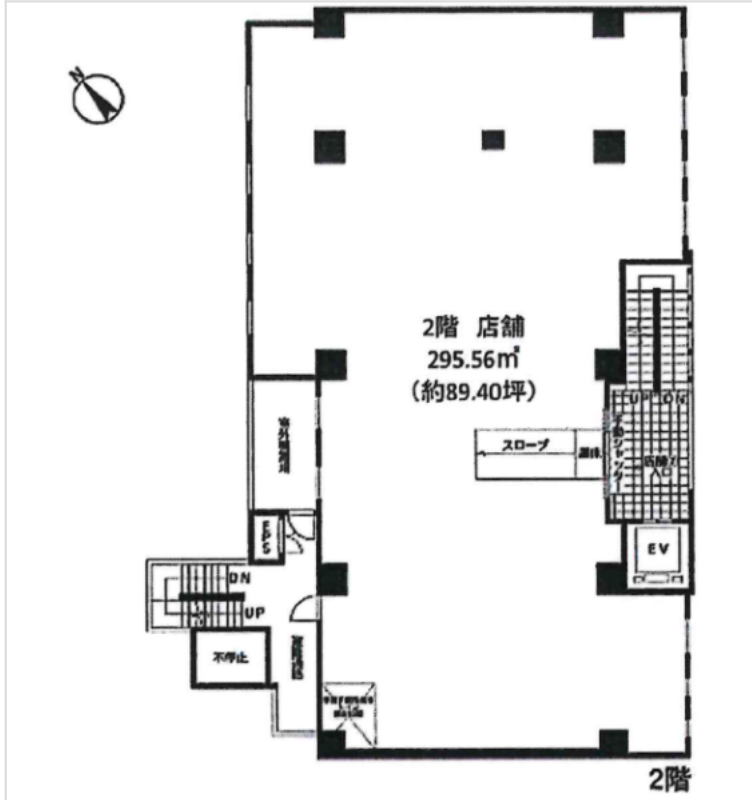
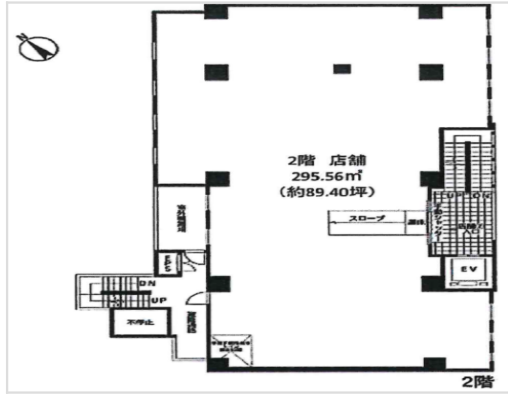


※本物件の視察・内見等調査が行われる場合は、必ず事前にご連絡ください。また、写真撮影・ビル・フロア内での会話はご遠慮ください。※当社の承諾なくして情報の転用を行い関係者に損害を与えた場合は、損害賠償責任を求められる場合がございます。

<b>賃事務所・オフィス</b>	<b>賃料</b>	物件No : 12603-0600
<b>川口元郷 徒歩1分</b>	<b>1,600,000 円 (税抜)</b>	<b>(仮称) 川口市元郷1丁目 2階 (89.41坪)</b> (仮称) 川口市元郷1丁目 2階は、埼玉高速鉄道「川口元郷」から徒歩1分のオフィス・賃事務所です。駅至近の好立地で、2・3階専用のエレベーターも完備されています。89坪超の広さがあり、オフィスだけでなく店舗利用のご相談も可能です。駐車場も確保されており、利便性に優れています。



物件概要				※表示価格はすべて税抜表示です
建物名	(仮称) 川口市元郷1丁目			
所在地	埼玉県川口市元郷1丁目2			
階建	地上8階建	募集階層	2階	
募集フロア		引渡状況		
坪数	89.41 坪 (295.56㎡)	坪単価	17,895円	
築年月	2026年3月	耐震		
構造	鉄筋コンクリート (RC)			
最寄り駅	・ 埼玉高速鉄道: 川口元郷駅 徒歩1分 ・ J R 京浜東北・根岸線: 川口駅 徒歩17分			

契約条件				※表示価格はすべて税抜表示です
賃料	1,600,000円	共益費/管理費	50,000円	
保証金/敷金	6ヶ月	礼金	1ヶ月	
保証金償却	1ヶ月			
契約形態		期間	3年	
更新・再契約	更新 (新賃料)			
更新料	1ヶ月	更新事務手数料	確認中	
仲介手数料	確認中	造作価格		
引渡時期	2026年4月より入居可能			
保証会社	要加入 (株式会社セーフティイノベーション) ※月額固定費の1ヶ月分			
その他費用	※火災保険: 要加入/内装工事負担 (A・B工事内容は別途相談)			

床仕様	トイレ	空調	エレベーター	有
事務所内装の備考		ビル設備の備考	2・3階専用エレベーター完備/駐車場1~3階区画で全9台※月額16,500円(税込)	



<https://www.chiikibo.com>

お問い合わせ先 ※営業時間: 10:00~18:00(土日祝日を除く)

【TEL】 0120-66-7102 【FAX】 03-6457-8676

運営会社  
株式会社セーフティイノベーション

〒163-1302 東京都新宿区西新宿6丁目5番1号新宿アイランド東棟2階  
【宅建取引免許】国土交通大臣(1)第11096号【古物営業許可】東京都公安委員会 第304362521657号

※図面と現状が異なる場合は現状を優先します。システム上の都合により地図上の所在地に誤差が生じる場合がございます。※記載の条件は予告なく変更する場合があります。