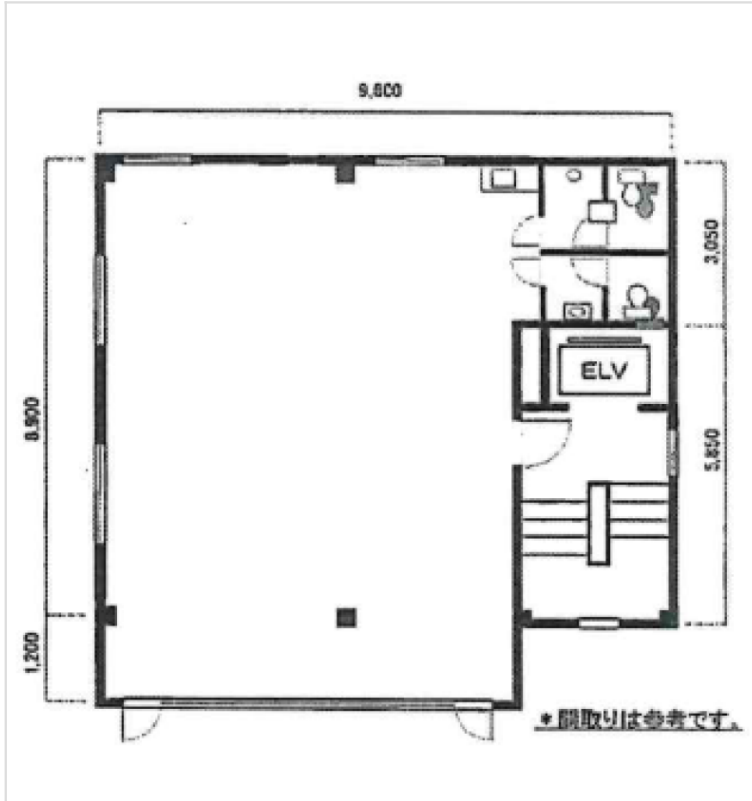


※本物件の視察・内見等調査が行われる場合は、必ず事前にご連絡ください。また、写真撮影・ビル・フロア内での会話はご遠慮ください。※当社の承諾なくして情報の転用を行い関係者に損害を与えた場合は、損害賠償責任を求められる場合がございます。

| | | |
|------------------|-----------------------|--|
| 賃事務所・オフィス | 賃料 | 物件No : 12603-0599 |
| 宮原 徒歩1分 | 254,980 円 (税抜) | 神田ビル 3階 (24.4坪) 神田ビル 3階は、JR高崎線「宮原」から徒歩1分の小規模オフィス・賃事務所です。駅から徒歩1分の好立地で、通勤や来客の利便性が非常に高い物件です。エレベーターやトイレも完備されています。事務所だけでなく店舗利用も相談可能ですので、幅広いビジネスにおすすめです。 |



| | | | | | |
|----------|-----|---|---------|--------|---|
| 床仕様 | トイレ | 有 | 空調 | エレベーター | 有 |
| 事務所内装の備考 | | | ビル設備の備考 | | |

| 物件概要 | | | |
|-------|---|------|---------|
| 建物名 | 神田ビル | | |
| 所在地 | 埼玉県さいたま市北区宮原町3丁目360 | | |
| 階建 | 地上4階建 | 募集階層 | 3階 |
| 募集フロア | | 引渡状況 | |
| 坪数 | 24.4 坪 (80.66㎡) | 坪単価 | 10,450円 |
| 築年月 | 1995年10月 | 耐震 | |
| 構造 | 鉄骨造 | | |
| 最寄り駅 | ・ JR高崎線: 宮原駅 徒歩1分 ・ JR湘南新宿ライン (前橋~小田原): 宮原駅 徒歩1分 ・ 埼玉新都市交通: 東宮原駅 徒歩11分 ・ 埼玉新都市交通: 加茂宮駅 徒歩14分 ・ JR川越線: 日進駅 徒歩18分 | | |

| 契約条件 | | | |
|--------|------------------------------------|---------|---------|
| 賃料 | 254,980円 | 共益費/管理費 | 53,680円 |
| 保証金/敷金 | 6ヶ月 | 礼金 | 0ヶ月 |
| 保証金償却 | 1ヶ月 | | |
| 契約形態 | | 期間 | 3年 |
| 更新・再契約 | 更新 (新賃料) | | |
| 更新料 | 1ヶ月 | 更新事務手数料 | |
| 仲介手数料 | 確認中 | 造作価格 | |
| 引渡時期 | お問い合わせください | | |
| 保証会社 | 要加入 (株式会社セーフティイノベーション) ※月間固定費の1ヶ月分 | | |
| その他費用 | ※退去時に原状回復義務有/保険等: 要 | | |



<https://www.chiikibo.com>

お問い合わせ先 ※営業時間: 10:00~18:00(土日祝日を除く)

【TEL】 0120-66-7102 【FAX】 03-6457-8676

運営会社
株式会社セーフティイノベーション

〒163-1302 東京都新宿区西新宿6丁目5番1号新宿アイランド東棟2階
【宅建取引免許】国土交通大臣 (1) 第11096号【古物営業許可】東京都公安委員会 第304362521657号

※図面と現状が異なる場合は現状を優先します。システム上の都合により地図上の所在地に誤差が生じる場合がございます。※記載の条件は予告なく変更する場合があります。