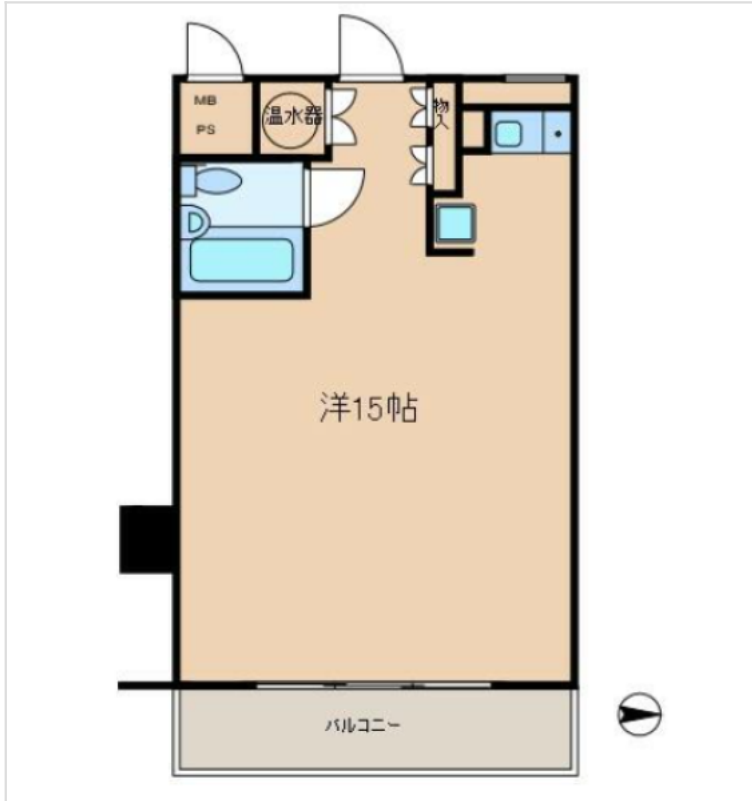


※本物件の視察・内見等調査が行われる場合は、必ず事前にご連絡ください。また、写真撮影・ビル・フロア内での会話はご遠慮ください。※当社の承諾なくして情報の転用を行い関係者に損害を与えた場合は、損害賠償責任を求められる場合がございます。

賃事務所・オフィス	賃料	物件No : 12603-0588
横浜 徒歩6分	93,000 円 (税抜)	日興パレス横浜 4階 (9.46坪) 日興パレス横浜 4階は、JR東海道本線「横浜」から徒歩6分のコンパクトオフィス・賃事務所です。横浜駅が徒歩圏内の好立地で、周辺の利便性が高い点が魅力です。約9坪のコンパクトな空間は、創業期のスタートアップや少人数の事務所に最適。トイレやエレベーター完備で、駐輪場やバイク置場があるのも嬉しいポイントです。



物件概要			
※表示価格はすべて税抜表示です			
建物名	日興パレス横浜		
所在地	神奈川県横浜市神奈川区鶴屋町2丁目9-22		
階建	地上8階建	募集階層	4階
募集フロア		引渡状況	
坪数	9.46 坪 (31.27㎡)	坪単価	9,830円
築年月	1981年5月	耐震	
構造	鉄骨鉄筋コンクリート (SRC)		
最寄り駅	・ JR東海道本線: 横浜駅 徒歩6分 ・ JR湘南新宿ライン (宇都宮～逗子): 横浜駅 徒歩6分 ・ 東急東横線: 横浜駅 徒歩6分 ・ 京急本線: 横浜駅 徒歩6分 ・ 相鉄本線: 横浜駅 徒歩6分		

契約条件			
※表示価格はすべて税抜表示です			
賃料	93,000円	共益費/管理費	0円
保証金/敷金	2ヶ月	礼金	0ヶ月
保証金償却	確認中		
契約形態	普通借家契約	期間	2年
更新・再契約	更新 (新賃料)		
更新料	1ヶ月	更新事務手数料	0.25ヶ月
仲介手数料	1ヶ月	造作価格	
引渡時期	お問い合わせください		
保証会社	要加入		
その他費用	※短期解約違約金あり (1年未満で1ヶ月) / 鍵交換必須20,000円+税~/テナント保険料19,000円~/2年/安心サポート加入必須1,000円/月/解...		

床仕様	トイレ	室内	空調	エレベーター	有
事務所内装の備考			ビル設備の備考	駐輪場: 空有 (1,000円/月) / バイク置場: 空有 (2,000円/月)	



<https://www.chiikibo.com>

お問い合わせ先 ※営業時間: 10:00~18:00(土日祝日を除く)

【TEL】 0120-66-7102 【FAX】 03-6457-8676

運営会社
株式会社セーフティイノベーション

〒163-1302 東京都新宿区西新宿6丁目5番1号新宿アイランド東棟2階
【宅建取引免許】国土交通大臣 (1) 第11096号 【古物営業許可】東京都公安委員会 第304362521657号

※図面と現状が異なる場合は現状を優先します。システム上の都合により地図上の所在地に誤差が生じる場合がございます。※記載の条件は予告なく変更する場合があります。