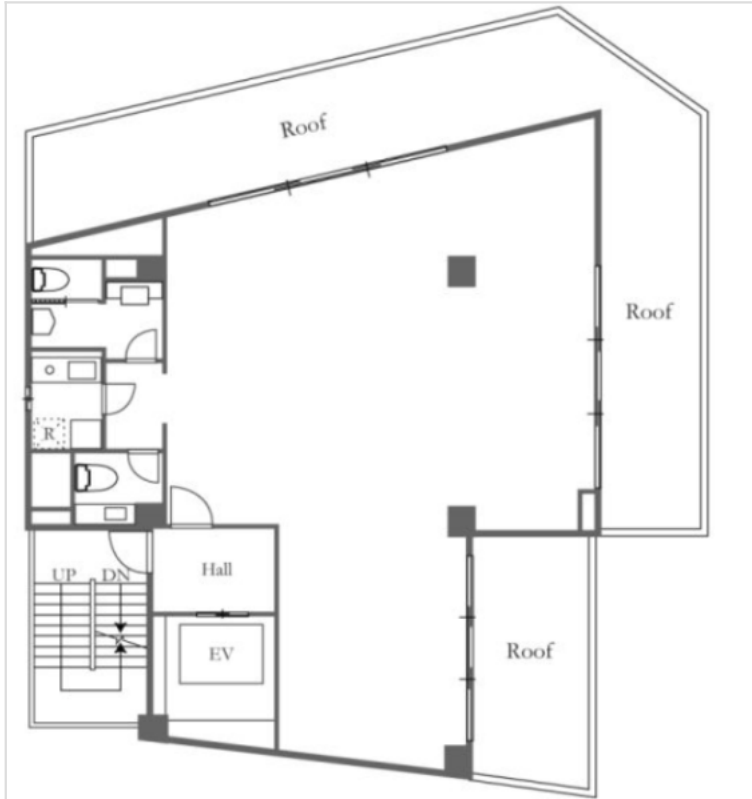


※本物件の視察・内見等調査が行われる場合は、必ず事前にご連絡ください。また、写真撮影・ビル・フロア内での会話はご遠慮ください。※当社の承諾なくして情報の転用を行い関係者に損害を与えた場合は、損害賠償責任を求められる場合がございます。

<b>賃事務所・オフィス</b>	<b>賃料</b>	物件No : 12603-0540
<b>六本木一丁目 徒歩3分</b>	<b>491,520 円</b> (税抜)	<b>六本木NKビル 4階 (30.72坪)</b> 六本木NKビル4階は、東京メトロ南北線「六本木一丁目」から徒歩3分の小規模オフィス・賃事務所です。駅から至近の好立地で、周辺には商業施設も多く利便性に優れています。約30坪の広々としたワンフロア占有タイプで、天井高2,400mmの開放的な空間が魅力です。トイレや個別空調、エレベーターを完備しており快適にご利用いただけます。礼金0ヶ月のた...



物件概要			
建物名	六本木NKビル		
所在地	東京都港区六本木3丁目3-7		
階建	地下1階 地上5階建	募集階層	4階
募集フロア		引渡状況	
坪数	30.72 坪 (101.55㎡)	坪単価	16,000円
築年月	1987年4月	耐震	新耐震基準
構造	鉄筋コンクリート (RC)		
最寄り駅	・東京メトロ南北線: 六本木一丁目駅 徒歩3分 ・都営大江戸線: 六本木駅 徒歩9分 ・東京メトロ日比谷線: 六本木駅 徒歩9分 ・東京メトロ日比谷線: 神谷町駅 徒歩11分 ・都営大江戸線: 麻布十番駅 徒歩12分		

契約条件			
賃料	491,520円	共益費/管理費	0円
保証金/敷金	8ヶ月	礼金	0ヶ月
保証金償却	2ヶ月		
契約形態	普通借家契約	期間	2年
更新・再契約	更新 (新賃料)		
更新料	1ヶ月	更新事務手数料	確認中
仲介手数料	確認中	造作価格	
引渡時期	即入居可能		
保証会社	要加入		
その他費用			

床仕様	タイルカーペット	トイレ	室内	空調	個別空調	エレベーター	有
事務所内装の備考	天井高: 2,400mm			ビル設備の備考			



**ちいきぼオフィス**

<https://www.chiikibo.com>

お問い合わせ先 ※営業時間: 10:00~18:00(土日祝日を除く)

【TEL】 0120-66-7102 【FAX】 03-6457-8676

運営会社  
株式会社セーフティイノベーション

〒163-1302 東京都新宿区西新宿6丁目5番1号新宿アイランド東棟2階  
【宅建取引免許】国土交通大臣 (1) 第11096号 【古物営業許可】東京都公安委員会 第304362521657号

※図面と現状が異なる場合は現状を優先します。システム上の都合により地図上の所在地に誤差が生じる場合がございます。※記載の条件は予告なく変更する場合があります。