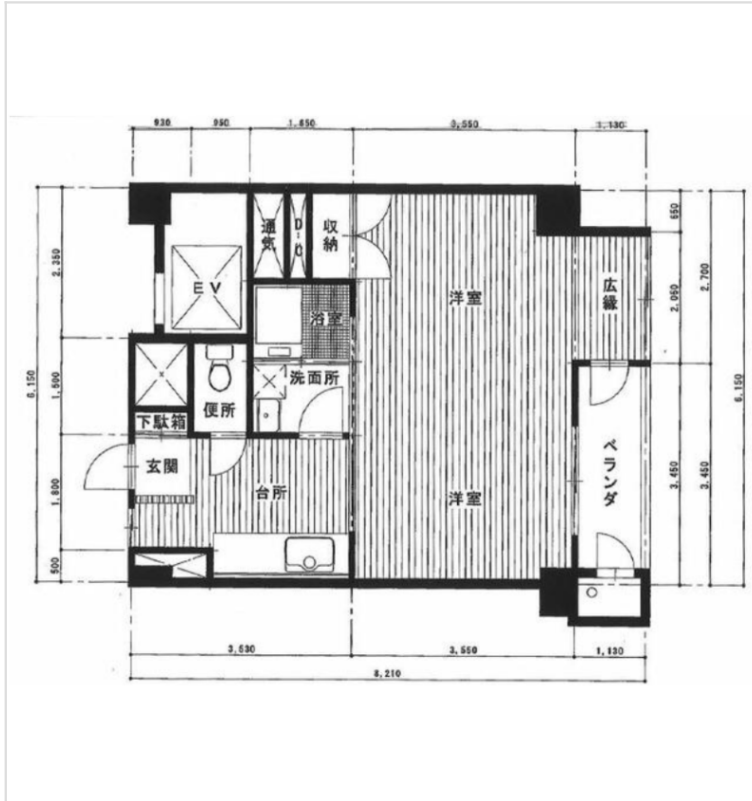


※本物件の視察・内見等調査が行われる場合は、必ず事前にご連絡ください。また、写真撮影・ビル・フロア内での会話はご遠慮ください。※当社の承諾なくして情報の転用を行い関係者に損害を与えた場合は、損害賠償責任を求められる場合がございます。

<b>賃事務所・オフィス</b>	<b>賃料</b>	物件No : 12603-0527
<b>水天宮前 徒歩4分</b>	<b>130,000 円</b> (税抜)	<b>須磨マンション 4階 402 (13.24坪)</b> 須磨マンション 4階 402は、東京メトロ半蔵門線「水天宮前」から徒歩4分のコンパクトオフィス・賃事務所です。駅から徒歩圏内、毎日の通勤に便利な立地が魅力です。個別空調やエレベーター、トイレを完備しており、快適な環境で仕事に集中できます。面積は約13坪と、スタートアップや少人数の事務所に最適です。



物件概要			
建物名	須磨マンション		
所在地	東京都中央区日本橋蛸殻町2丁目15-9		
階建	地上9階建	募集階層	4階
募集フロア	402	引渡状況	
坪数	13.24 坪 (43.76㎡)	坪単価	9,818円
築年月	1970年1月	耐震	
構造	鉄筋コンクリート (RC)		
最寄り駅	・東京メトロ半蔵門線: 水天宮前駅 徒歩4分 ・東京メトロ日比谷線: 人形町駅 徒歩6分 ・都営浅草線: 人形町駅 徒歩6分 ・都営新宿線: 浜町駅 徒歩8分 ・東京メトロ日比谷線: 茅場町駅 徒歩13分		

契約条件			
賃料	130,000円	共益費/管理費	10,000円
保証金/敷金	3ヶ月	礼金	1ヶ月
保証金償却	1ヶ月		
契約形態	普通借家契約	期間	2年
更新・再契約	(新賃料)		
更新料	1ヶ月	更新事務手数料	確認中
仲介手数料	確認中	造作価格	
引渡時期	2026年4月上旬より入居可能		
保証会社	要加入		
その他費用	※鍵交換: 22,000円(税込) / 原状回復費用 借主負担 / 解約予告: 3ヶ月前 / 法人登記可 / 火災保険必須		

床仕様		トイレ	室内	空調	個別空調	エレベーター	有
事務所内装の備考				ビル設備の備考			



<https://www.chiikibo.com>

お問い合わせ先 ※営業時間: 10:00~18:00(土日祝日を除く)

【TEL】 0120-66-7102 【FAX】 03-6457-8676

運営会社  
株式会社セーフティイノベーション

〒163-1302 東京都新宿区西新宿6丁目5番1号新宿アイランド東棟2階  
【宅建取引免許】国土交通大臣(1)第11096号【古物営業許可】東京都公安委員会 第304362521657号

※図面と現状が異なる場合は現状を優先します。システム上の都合により地図上の所在地に誤差が生じる場合がございます。※記載の条件は予告なく変更する場合があります。