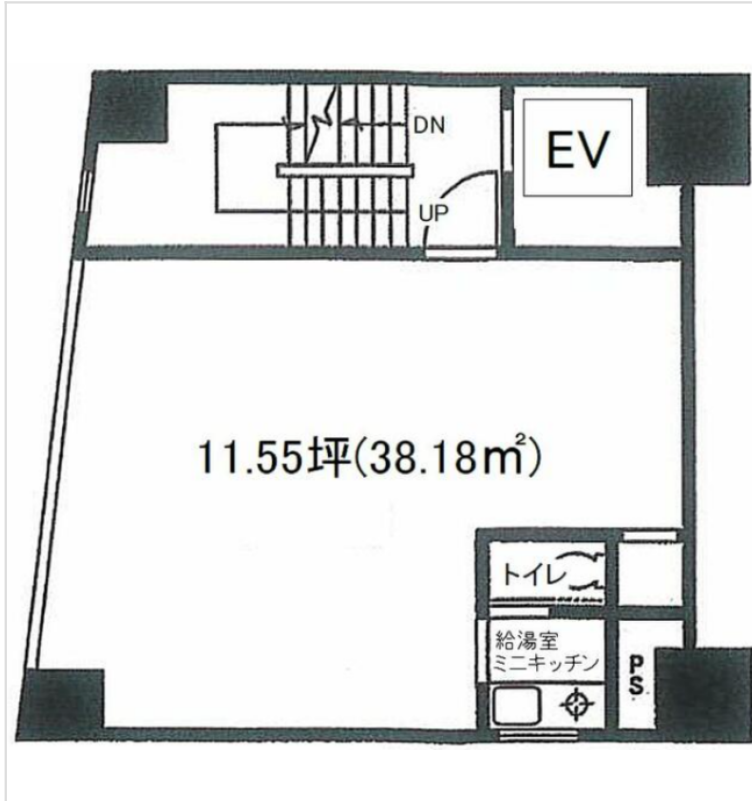


※本物件の視察・内見等調査が行われる場合は、必ず事前にご連絡ください。また、写真撮影・ビル・フロア内での会話はご遠慮ください。※当社の承諾なくして情報の転用を行い関係者に損害を与えた場合は、損害賠償責任を求められる場合がございます。

賃事務所・オフィス	賃料	物件No : 12603-0516
淡路町 徒歩2分	127,050 円 (税抜)	パールビル 7階 (11.55坪) パールビル7階は、東京メトロ丸ノ内線「淡路町」から徒歩2分のコンパクトオフィス・賃事務所です。駅から至近の好立地で、日々の通勤や来客時の案内もスムーズです。室内には光ケーブルが導入されており、ネット環境の構築も容易です。11.55坪のコンパクトな広さは、少人数での事務所利用に最適です。トイレや個別空調、エレベーターを完備しており快適にご利用いただけます。



床仕様	トイレ	室内	空調	個別空調	エレベーター	有
事務所内装の備考	光ケーブル		ビル設備の備考	エレベーター：8階まで		

物件概要				※表示価格はすべて税抜表示です
建物名	パールビル			
所在地	東京都千代田区神田須田町1丁目8			
階建	地下2階 地上10階建	募集階層	7階	
募集フロア		引渡状況		
坪数	11.55 坪 (38.18㎡)	坪単価	11,000円	
築年月	1975年2月	耐震		
構造	鉄骨鉄筋コンクリート (SRC)			
最寄り駅	・東京メトロ丸ノ内線: 淡路町駅 徒歩2分 ・都営新宿線: 小川町駅 徒歩3分 ・東京メトロ銀座線: 神田駅 徒歩5分 ・JR山手線: 神田駅 徒歩5分 ・東京メトロ千代田線: 新御茶ノ水駅 徒歩6分			

契約条件				※表示価格はすべて税抜表示です
賃料	127,050円	共益費/管理費	34,650円	
保証金/敷金	8ヶ月	礼金	0ヶ月	
保証金償却	1ヶ月			
契約形態	定期借家契約	期間	2年	
更新・再契約	再契約 (新賃料)			
更新料	1ヶ月	更新事務手数料	確認中	
仲介手数料	確認中	造作価格		
引渡時期	2026年9月上旬より入居可能			
保証会社	要加入			
その他費用	※火災保険加入			



ちいきぼオフィス

<https://www.chiikibo.com>

お問い合わせ先 ※営業時間：10:00～18:00(土日祝日を除く)

【TEL】 0120-66-7102 【FAX】 03-6457-8676

運営会社
株式会社セーフティイノベーション

〒163-1302 東京都新宿区西新宿6丁目5番1号新宿アイランド東棟2階
【宅建取引免許】国土交通大臣 (1) 第11096号 【古物営業許可】東京都公安委員会 第304362521657号

※図面と現状が異なる場合は現状を優先します。システム上の都合により地図上の所在地に誤差が生じる場合がございます。※記載の条件は予告なく変更する場合があります。