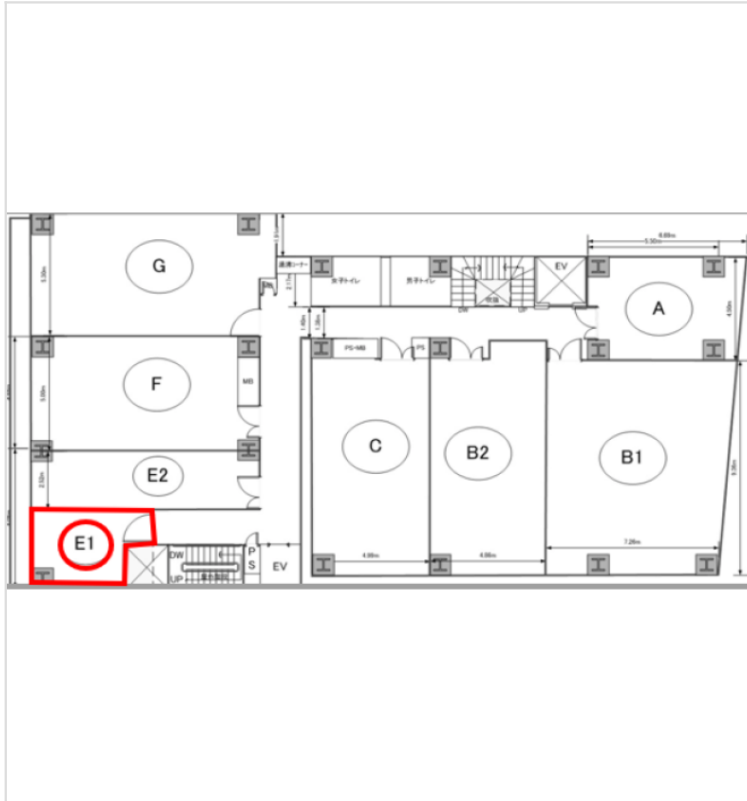


※本物件の視察・内見等調査が行われる場合は、必ず事前にご連絡ください。また、写真撮影・ビル・フロア内での会話はご遠慮ください。※当社の承諾なくして情報の転用を行い関係者に損害を与えた場合は、損害賠償責任を求められる場合がございます。

<b>貸事務所・オフィス</b>	<b>賃料</b>	物件No：12603-0498
<b>四ツ橋 徒歩2分</b>	<b>62,000 円</b> (税抜)	<b>行成ビル 4階 E1号室 (5.62坪)</b> 行成ビル 4階 E1号室は、大阪メトロ四つ橋線「四ツ橋」から徒歩2分のコンパクトオフィス・貸事務所です。駅から徒歩2分と非常に近く、通勤や来客に便利な立地です。5.62坪のコンパクトな室内で、設備としてエアコンやトイレ、エレベーターを完備しています。セコム導入済みで、貸会議室や屋上の喫煙スペースも利用可能です。



物件概要			
建物名	行成ビル		
所在地	大阪府大阪市西区新町1丁目8-1		
階建	地上10階建	募集階層	4階
募集フロア	E1号室	引渡状況	
坪数	5.62 坪 (18.57㎡)	坪単価	11,032円
築年月	1974 年	耐震	
構造	鉄骨鉄筋コンクリート (SRC)		
最寄り駅	・大阪メトロ四つ橋線: 四ツ橋駅 徒歩2分 ・大阪メトロ長堀鶴見線: 西大橋駅 徒歩6分 ・大阪メトロ長堀鶴見線: 心斎橋駅 徒歩9分 ・大阪メトロ御堂筋線: 心斎橋駅 徒歩9分 ・大阪メトロ四つ橋線: 本町駅 徒歩14分		

契約条件			
賃料	62,000円	共益費/管理費	8,500円
保証金/敷金	4.5ヶ月	礼金	0ヶ月
保証金償却	確認中		
契約形態		期間	確認中
更新・再契約			
更新料	確認中	更新事務手数料	確認中
仲介手数料	確認中	造作価格	
引渡時期	2026年7月中旬より入居可能		
保証会社	要加入		
その他費用	※水道代: 2,000円/警備費: 6,000円/電気料金貸主検針/火災保険加入		

床仕様	トイレ	男女別	空調	有	エレベーター	有
事務所内装の備考			ビル設備の備考	SECOMあり/2011年大規模改修/2016年エントランス、エレベーター改修済み/屋上喫煙スペース/時間貸しの貸会議室あり		

**ちいきぼオフィス**  
<https://www.chiikibo.com>

お問い合わせ先 ※営業時間：10:00～18:00(土日祝日を除く)  
**【TEL】 0120-66-7102 【FAX】 03-6457-8676**

**運営会社**  
**株式会社セーフティイノベーション**  
 〒163-1302 東京都新宿区西新宿6丁目5番1号新宿アイランド東棟2階  
 【宅建取引免許】国土交通大臣 (1) 第11096号 【古物営業許可】東京都公安委員会 第 304362521657 号

※図面と現状が異なる場合は現状を優先します。システム上の都合により地図上の所在地に誤差が生じる場合がございます。※記載の条件は予告なく変更する場合があります。