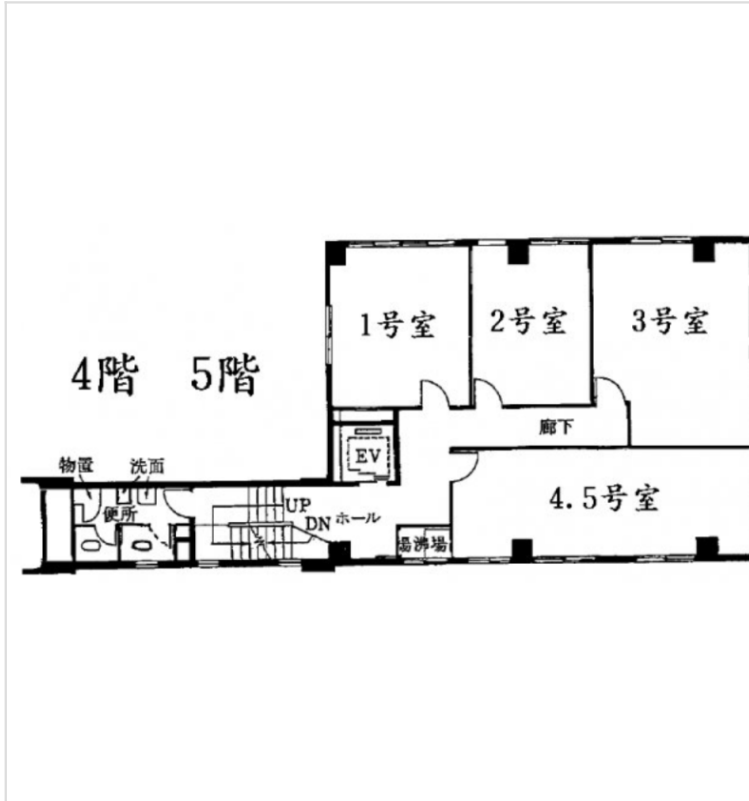


※本物件の視察・内見等調査が行われる場合は、必ず事前にご連絡ください。また、写真撮影・ビル・フロア内での会話はご遠慮ください。※当社の承諾なくして情報の転用を行い関係者に損害を与えた場合は、損害賠償責任を求められる場合がございます。

賃事務所・オフィス	賃料	物件No : 12603-0496
神田 徒歩4分	90,000 円 (税抜)	矢板ビル 4階 3号室 (9坪) 矢板ビル 4階 3号室は、「JR山手線「神田」から徒歩4分のコンパクトオフィス・貸事務所です。夜間オートロックと時間外のカード入館に対応しており、セキュリティ体制が整っています。約9坪のコンパクトな空間は、神田エリアでコストを抑えて拠点を構えたい方に最適です。トイレや個別空調、エレベーターを完備しており快適にご利用いただけます。



物件概要		※表示価格はすべて税抜表示です	
建物名	矢板ビル		
所在地	東京都千代田区内神田2丁目6-2		
階建	地上7階建	募集階層	4階
募集フロア	3号室	引渡状況	
坪数	9坪 (29.75㎡)	坪単価	10,000円
築年月	1972年10月	耐震	
構造	鉄筋コンクリート (RC)		
最寄り駅	<ul style="list-style-type: none"> ・ JR山手線: 神田駅 徒歩4分 ・ JR京浜東北・根岸線: 神田駅 徒歩4分 ・ 東京メトロ丸ノ内線: 大手町駅 徒歩4分 ・ JR総武本線: 新日本橋駅 徒歩8分 		

契約条件				※表示価格はすべて税抜表示です	
賃料	90,000円	共益費/管理費	19,800円		
保証金/敷金	700,000円	礼金	0ヶ月		
保証金償却	1ヶ月 ※解約時				
契約形態	定期借家契約	期間	2年		
更新・再契約	再契約				
更新料	1ヶ月	更新事務手数料	確認中		
仲介手数料	確認中	造作価格			
引渡時期	お問い合わせください				
保証会社	要加入				
その他費用	※火災保険加入				

床仕様	タイルカーペット	トイレ	共用部	空調	個別空調	エレベーター	有
事務所内装の備考				ビル設備の備考	1階エントランス：平日7:00~20:00・土曜7:00~13:00・日祝日終日閉館/時間外はカードで出入り可能/夜間オートロック/隔階男女別トイレ		



<https://www.chiikibo.com>

お問い合わせ先 ※営業時間：10:00~18:00(土日祝日を除く)

【TEL】 0120-66-7102 【FAX】 03-6457-8676

運営会社
株式会社セーフティイノベーション

〒163-1302 東京都新宿区西新宿6丁目5番1号新宿アイランド東棟2階
【宅建取引免許】国土交通大臣(1)第11096号【古物営業許可】東京都公安委員会 第304362521657号

※図面と現状が異なる場合は現状を優先します。システム上の都合により地図上の所在地に誤差が生じる場合がございます。※記載の条件は予告なく変更する場合があります。