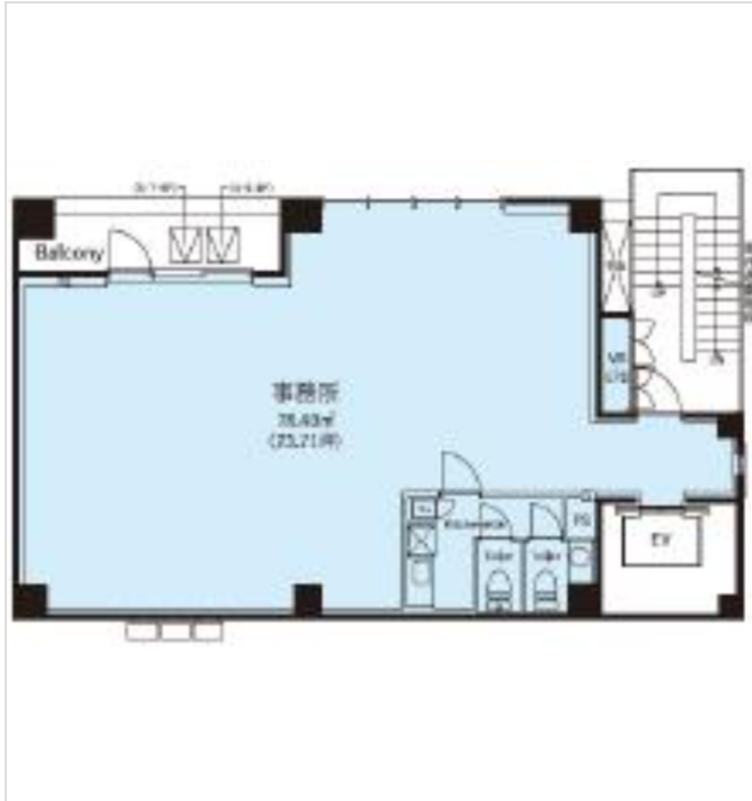


※本物件の視察・内見等調査が行われる場合は、必ず事前にご連絡ください。また、写真撮影・ビル・フロア内での会話はご遠慮ください。※当社の承諾なくして情報の転用を行い関係者に損害を与えた場合は、損害賠償責任を求められる場合がございます。

賃事務所・オフィス	賃料	物件No : 12603-0477
川崎 徒歩6分	409,091 円 (税抜)	<b>SYLA KAWASAKI 5階 (23.72坪)</b> SYLA KAWASAKI 5階は、J R 京浜東北・根岸線「川崎」から徒歩6分の小規模オフィス・貸事務所です。2025年12月築の新築物件で、清潔感のある環境でビジネスをスタートできます。約23坪の使い勝手が良い広さで、トイレやエレベーターなどの設備も整っています。最寄り駅から徒歩圏内とアクセスも良好です。



物件概要				※表示価格はすべて税抜表示です
建物名	SYLA KAWASAKI			
所在地	神奈川県川崎市幸区柳町1-3			
階建	地上10階建	募集階層	5階	
募集フロア		引渡状況		
坪数	23.72 坪 (78.4㎡)	坪単価	17,246円	
築年月	2025 年 12 月	耐震		
構造	鉄骨造			
最寄り駅	・ J R 京浜東北・根岸線:川崎駅 徒歩6分 ・ J R 東海道本線:川崎駅 徒歩6分 ・ J R 南武線:川崎駅 徒歩6分 ・ J R 南武線:尻手駅 徒歩9分 ・ 京急本線:京急川崎駅 徒歩15分			

契約条件				※表示価格はすべて税抜表示です
賃料	409,091円	共益費/管理費	確認中	
保証金/敷金	10ヶ月	礼金	1ヶ月	
保証金償却	2ヶ月			
契約形態	定期借家契約	期間	10年	
更新・再契約	再契約 (新賃料)			
更新料	1ヶ月	更新事務手数料	確認中	
仲介手数料	確認中	造作価格		
引渡時期	お問い合わせください			
保証会社	要加入			
その他費用	※上場会社の場合：保証金上乘せ/5年ごとに賃料見直し/中途解約違約金 保証金全額償却 (5年未満) /6ヶ月前解約予告/B工事 (防災関係・躯体) 指定/火災保...			

床仕様	トイレ	室内	空調	エレベーター	有
事務所内装の備考			ビル設備の備考		



<https://www.chiikibo.com>

お問い合わせ先 ※営業時間：10:00～18:00(土日祝日を除く)

【TEL】 0120-66-7102 【FAX】 03-6457-8676

運営会社  
株式会社セーフティイノベーション

〒163-1302 東京都新宿区西新宿6丁目5番1号新宿アイランド東棟2階  
【宅建取引免許】国土交通大臣 (1) 第11096号 【古物営業許可】東京都公安委員会 第 304362521657 号

※図面と現状が異なる場合は現状を優先します。システム上の都合により地図上の所在地に誤差が生じる場合がございます。※記載の条件は予告なく変更する場合があります。