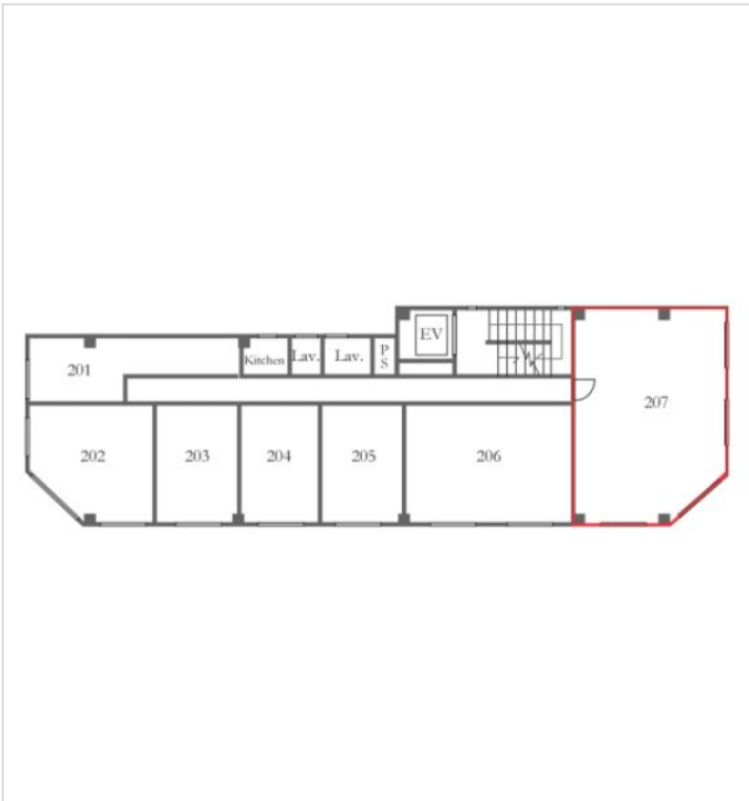


※本物件の視察・内見等調査が行われる場合は、必ず事前にご連絡ください。また、写真撮影・ビル・フロア内での会話はご遠慮ください。※当社の承諾なくして情報の転用を行い関係者に損害を与えた場合は、損害賠償責任を求められる場合がございます。

| | | |
|------------------|-----------------------|---|
| 賃事務所・オフィス | 賃料 | 物件No : 12603-0466 |
| 馬車道 徒歩3分 | 195,250 円 (税抜) | 本町中央ビル 2階 207 (17.75坪) 本町中央ビル 2階 207は、横浜高速鉄道みなとみらい線「馬車道」から徒歩3分のコンパクトオフィス・賃事務所です。駅から近く、17.75坪と使い勝手の良いサイズ感が魅力です。トイレやエレベーターが完備されています。初期費用を抑えやすい礼金0ヶ月の条件も嬉しいポイントです。 |



| | | | | | |
|----------|-----|-----|---------|--------|---|
| 床仕様 | トイレ | 共用部 | 空調 | エレベーター | 有 |
| 事務所内装の備考 | | | ビル設備の備考 | | |

| 物件概要 | | | |
|-------|---|------|---------|
| 建物名 | 本町中央ビル | | |
| 所在地 | 神奈川県横浜市中区本町3丁目24-1 | | |
| 階建 | 地下1階 地上12階建 | 募集階層 | 2階 |
| 募集フロア | 207 | 引渡状況 | |
| 坪数 | 17.75 坪 (58.67㎡) | 坪単価 | 11,000円 |
| 築年月 | 1972年3月 | 耐震 | |
| 構造 | 鉄骨鉄筋コンクリート (SRC) | | |
| 最寄り駅 | ・横浜高速鉄道みなとみらい線: 馬車道駅 徒歩3分 ・横浜高速鉄道みなとみらい線: 日本大通り駅 徒歩4分 ・J R 京浜東北・根岸線: 関内駅 徒歩9分 ・J R 根岸線: 関内駅 徒歩9分 ・横浜市ブルーライン: 関内駅 徒歩9分 | | |

| 契約条件 | | | |
|--------|----------|---------|---------|
| 賃料 | 195,250円 | 共益費/管理費 | 35,500円 |
| 保証金/敷金 | 6ヶ月 | 礼金 | 0ヶ月 |
| 保証金償却 | 0ヶ月 | | |
| 契約形態 | 普通借家契約 | 期間 | 2年 |
| 更新・再契約 | | | |
| 更新料 | 0ヶ月 | 更新事務手数料 | |
| 仲介手数料 | 確認中 | 造作価格 | |
| 引渡時期 | 即入居可能 | | |
| 保証会社 | 要加入 | | |
| その他費用 | | | |



<https://www.chiikibo.com>

お問い合わせ先 ※営業時間: 10:00~18:00(土日祝日を除く)

【TEL】 0120-66-7102 【FAX】 03-6457-8676

運営会社
株式会社セーフティイノベーション

〒163-1302 東京都新宿区西新宿6丁目5番1号 新宿アイランド東棟2階
【宅建取引免許】国土交通大臣(1)第11096号【古物営業許可】東京都公安委員会 第304362521657号

※図面と現状が異なる場合は現状を優先します。システム上の都合により地図上の所在地に誤差が生じる場合がございます。※記載の条件は予告なく変更する場合があります。