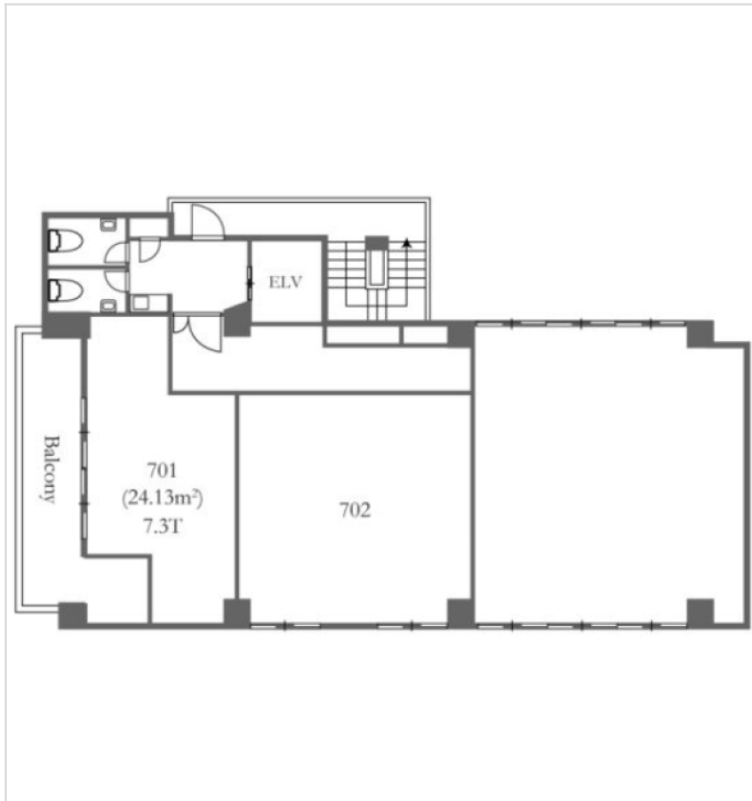


※本物件の視察・内見等調査が行われる場合は、必ず事前にご連絡ください。また、写真撮影・ビル・フロア内での会話はご遠慮ください。※当社の承諾なくして情報の転用を行い関係者に損害を与えた場合は、損害賠償責任を求められる場合がございます。

賃事務所・オフィス	賃料	物件No : 12603-0463
関内 徒歩7分	186,230 円 (税抜)	ラ・トゥール・クォーフアン 7階 702 (16.93坪) ラ・トゥール・クォーフアン 7階 702は、J R 京浜東北・根岸線「関内」から徒歩7分のコンパクトオフィス・賃事務所です。16.93坪のコンパクトな室内には、個別空調やエレベーター、トイレを完備しています。機械式駐車場も併設されており、お車を利用される方にも便利です。周辺は横浜の活気あるエリアで、ビジネスの拠点として適しています。



物件概要			
建物名	ラ・トゥール・クォーフアン		
所在地	神奈川県横浜市中区山下町195		
階建	地下2階 地上9階建	募集階層	7階
募集フロア	702	引渡状況	
坪数	16.93 坪 (55.96㎡)	坪単価	11,000円
築年月	1989年5月	耐震	新耐震基準
構造	鉄骨鉄筋コンクリート (SRC)		
最寄り駅	・ 横浜高速鉄道みなとみらい線: 日本大通り駅 徒歩5分 ・ J R 京浜東北・根岸線: 関内駅 徒歩7分 ・ J R 根岸線: 関内駅 徒歩7分 ・ 横浜市ブルーライン: 関内駅 徒歩7分 ・ J R 根岸線: 石川町駅 徒歩7分		

契約条件			
賃料	186,230円	共益費/管理費	50,790円
保証金/敷金	6ヶ月	礼金	1ヶ月
保証金償却	2ヶ月		
契約形態	普通借家契約	期間	2年
更新・再契約	更新 (新賃料)		
更新料	1ヶ月	更新事務手数料	確認中
仲介手数料	確認中	造作価格	
引渡時期	即入居可能		
保証会社	要加入		
その他費用			

床仕様	トイレ	共用部/男女別	空調	個別空調	エレベーター	有
事務所内装の備考			ビル設備の備考	駐車場 (機械式) 月額35,000円 (別途消費税)		



<https://www.chiikibo.com>

お問い合わせ先 ※営業時間: 10:00~18:00(土日祝日を除く)

【TEL】 0120-66-7102 【FAX】 03-6457-8676

運営会社
株式会社セーフティイノベーション

〒163-1302 東京都新宿区西新宿6丁目5番1号新宿アイランド東棟2階
【宅建取引免許】 国土交通大臣 (1) 第11096号 【古物営業許可】 東京都公安委員会 第 304362521657 号

※図面と現状が異なる場合は現状を優先します。システム上の都合により地図上の所在地に誤差が生じる場合がございます。※記載の条件は予告なく変更する場合があります。